

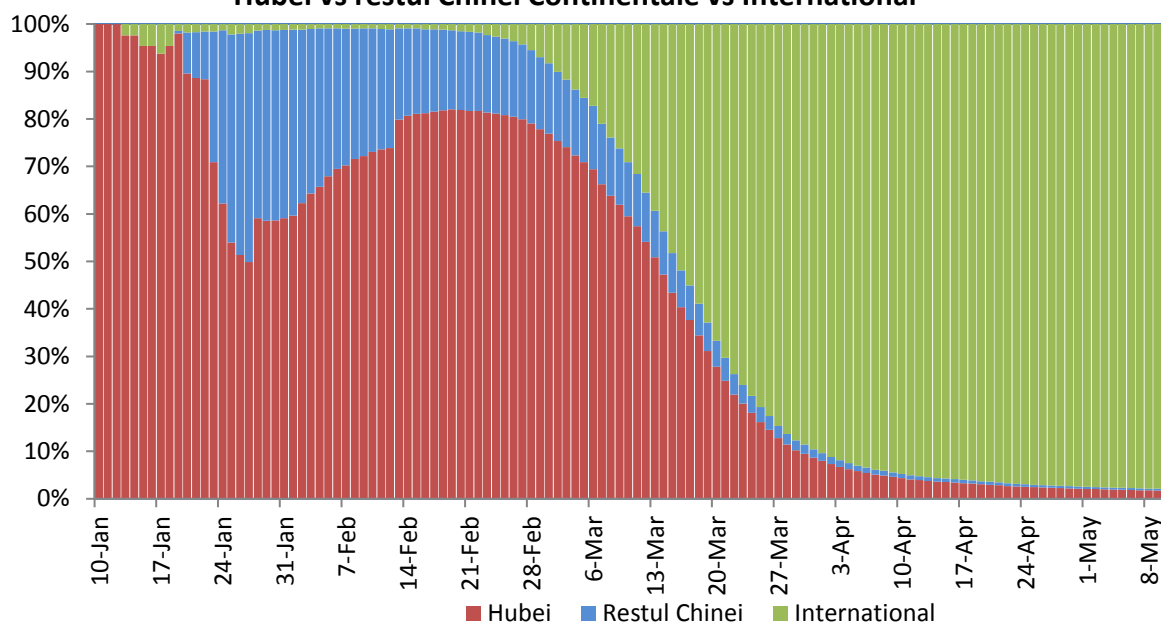
Infectii cu coronavirus (COVID-19) – 11.05.2020 ora 9:00

GLOBAL

Evolutia in ultimele 24 de ore:

- La nivel global se inregistreaza **4.016.585 cazuri confirmate de infectie cu coronavirus**, din care **280.959 decese**.
- Au fost raportate **80.363 cazuri noi**, din care 4.329 decese.
- **Cresteri marcate** ale numarului de cazuri au fost inregistrate in **Statele Unite ale Americii, Italia, Belarus, Iran, Turcia, Marea Britanie, Canada, India, Brazilia, Chile, Peru si Rusia**.

Pondere zilnica a cazurilor confirmate cumulate de infectii cu coronavirus (COVID-19) Hubei vs restul Chinei Continentale vs International



EUROPA

Situatia in Italia:

- In ultimele 24 de ore au fost raportate **802 cazuri confirmate din care 165 decese**.
- Focarul este localizat in **nordul Italiei in regiunile Lombardia, Veneto, Emila Romagna si Piemonte**.
- Situatia pe provincii poate fi accesata [aici](#).

Situatia in Spania:

- In ultimele 24 de ore au fost raportate **812 cazuri confirmate, din care 143 decese**.
- Regiunile mai afectate sunt **Madrid, Cataluna si Castilla La Mancha**.
- Situatia pe provincii poate fi accesata [aici](#).

Situatia in Germania:

- In ultimele 24 de ore au fost raportate **357 cazuri confirmate, din care 22 decese**
- Regiunile mai afectate sunt **Bayern, Nordrhein-Westfalen si Baden-Wurttemberg**.
- Situatia pe provincii poate fi accesata [aici](#).

Situatia in Franta:

- In ultimele 24 de ore au fost raportate **209 cazuri confirmate, din care 70 decese.**
- Regiunile mai afectate sunt **Ile de France, Grand Est si Auvergne-Rhone-Alpes.**
- Situata pe provincii poate fi accesata [aici](#).

Situatia in Marea Britanie:

- In ultimele 24 de ore au fost raportate **3.923 cazuri confirmate, din care 268 decese.**
- Regiunile mai afectate sunt **London, Midlands si North West.**
- Situata pe provincii poate fi accesata [aici](#).

Situatia in Elvetia:

- In ultimele 24 de ore au fost raportate **53 cazuri confirmate, din care 6 decese.**
- Cantoanele mai afectate sunt **Vaud, Geneva, Tessin si Zurich.**
- Situata pe provincii poate fi accesata [aici](#).

Situatia in Belgia:

- In ultimele 24 de ore au fost raportate **485 cazuri confirmate, din care 75 decese.**
- Regiunile mai afectate sunt **Flandre, Wallonie si Bruxelles.**
- Situata pe provincii poate fi accesata [aici](#).

Situatia in Olanda:

- In ultimele 24 de ore au fost raportate **245 cazuri confirmate, din care 18 decese.**
- Regiunile mai afectate sunt **Noord Brabant, Noord Holland si Zuid Holland.**
- Situata pe provincii poate fi accesata [aici](#).

Situatia in Austria:

- In ultimele 24 de ore au fost raportate **11 cazuri confirmate, din care 3 decese.**
- Regiunile mai afectate sunt **Viena, Graz si Landeck.**
- Situata pe provincii poate fi accesata [aici](#).

Situatia in Romania:

- **Pana la data de 10 mai ora 13.00** s-au inregistrat **15.362 de cazuri confirmate** de infectie cu coronavirus, din care 952 decese, fiind **confirmate 231 cazuri noi de infectie cu coronavirus.** Persoanele au fost izolate pentru tratament in spital.

INTERNATIONAL

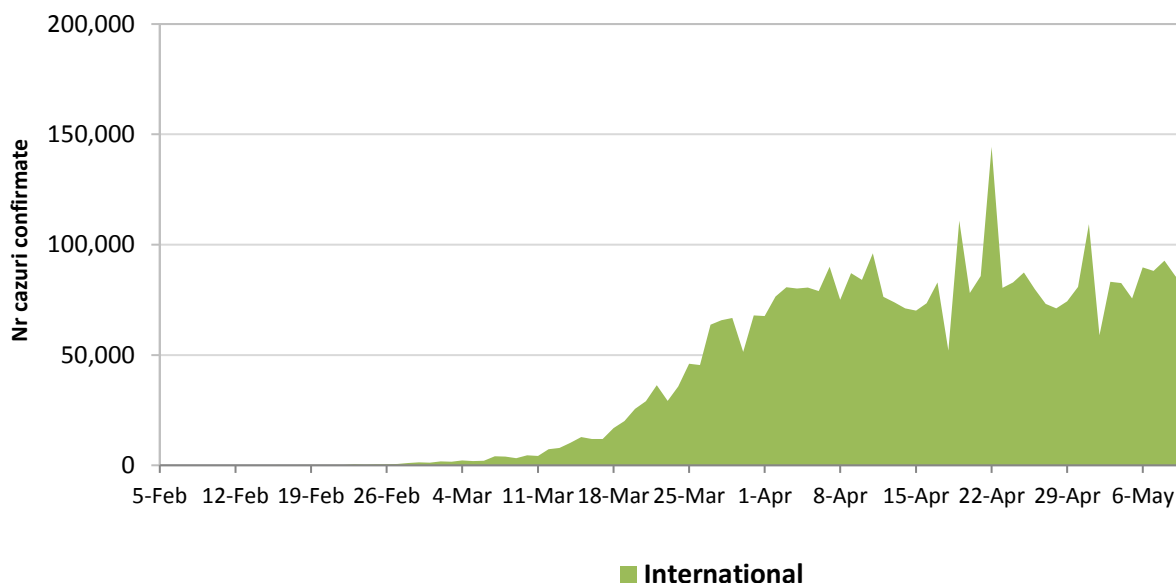
Situatia la nivel international:

- In afara Chinei continentale au fost raportate pana in prezent **3.933.665 de cazuri confirmate, din care 276.326 decese.**
- **In ultimele 24 de ore** au fost raportate **80.346 cazuri confirmate din care 4.329 decese.**

STATELE UNITE ALE AMERICII

- In ultimele 24 de ore au fost raportate **26.660 cazuri noi confirmate.**
 - Regiunile mai afectate sunt **New York, New Jersey, Michigan, Louisiana si California.**
- Situata pe regiuni poate fi accesata [aici](#).

Evolutia zilnica a numarului de cazuri confirmate de infectii cu coronavirus (COVID19) - in afara Chinei Continentale

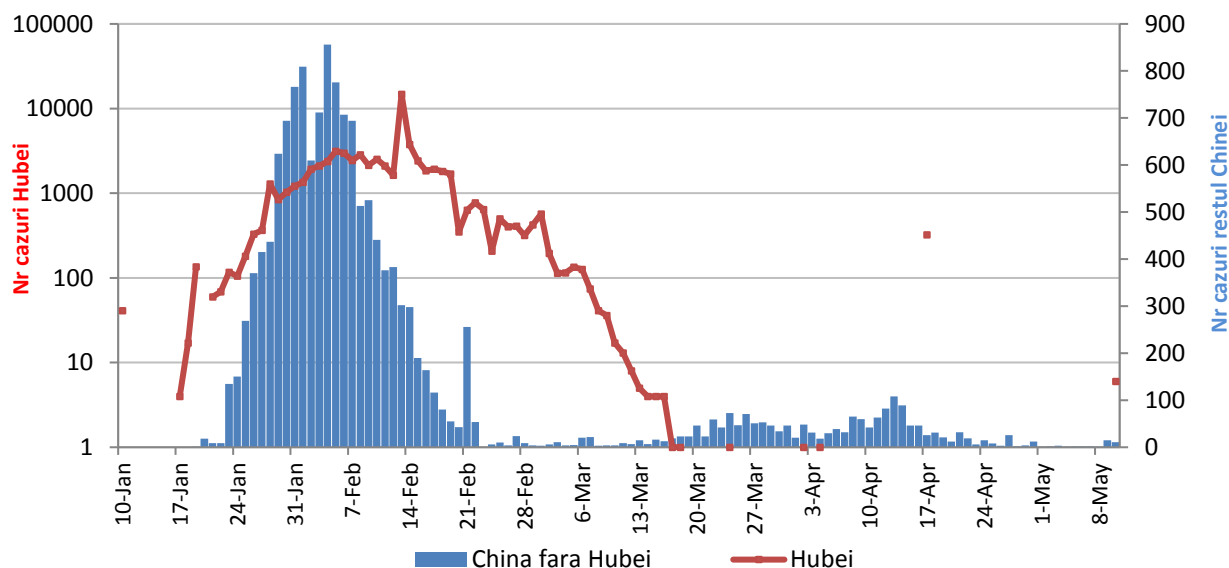


CHINA CONTINENTALA

Situatia in China continentala:

- De la inceputul epidemiei pana in prezent au fost inregistrate **82.920 de cazuri confirmate, din care 4.633 decese.**
- In ultimele 24 de ore au fost raportate 11 cazuri confirmate in restul provinciilor din China continentala, **6 cazuri noi in regiunea Hubei.**

Evolutie zilnica a numarului de cazuri confirmate de infectii cu coronavirus (COVID-19) - China Continentala



Tabel cazuri confirmate si decese la nivel global

Regiunea OMS	Tara	Nr cazuri confirmate clinic si cu laboratorul	Nr decese	In ultimele 24 de ore	
				Nr cazuri noi	Nr decese
AFRO	Africa de Sud	10015	194	595	8
	Algeria	5723	502	165	8
	Ghana	4700	22	437	0
	Nigeria	4399	143	248	15
	Camerun	2579	114	314	6
	Senegal	1709	18	75	3
	Coasta de Fildes	1700	21	33	0
	Djibouti	1189	3	0	0
	Sudan	1164	64	0	0
	Somalia	1054	51	57	3
	RD Congo	991	41	54	2
	Mayotte	890	11	0	0
	Burkina Faso	736	48	0	0
	Mali	692	37	0	0
	Gabon	661	8	41	0
	Kenya	649	30	0	0
	Tanzania	509	21	0	0
	Guineea ecuatoriala	439	4	0	0
	Mauritius	334	10	0	0
	Congo (Brazzaville)	287	10	0	0
	Benin	284	2	0	0
	Rwanda	280	0	7	0
	Zambia	267	7	15	0
	Etiopia	239	5	45	1
	Liberia	199	20	0	0
	Madagascar	193	0	0	0
	Rep Centrafricana	179	0	61	0
	Togo	174	11	29	1
	Uganda	116	0	15	0
	Angola	36	2	0	0
Zimbabwe	35	4	1	0	
Gambia	20	1	0	0	
Namibia	16	0	0	0	
Seychelles	11	0	0	0	
EMRO	Iran	107603	6640	1383	51
	Arabia Saudita	39048	246	1912	7
	Pakistan	30334	649	2860	31
	Qatar	22520	14	1189	1
	Emiratele Arabe Unite	18198	198	781	13
	Egipt	9400	525	436	11
	Kuweit	8688	58	1065	9
	Maroc	6063	188	153	2

	Bahrain	4856	8	261	0
	Afganistan	4402	120	369	5
	Oman	3400	17	176	0
	Irak	2767	109	70	2
	Tunisia	1032	45	6	1
	Liban	845	26	49	0
	Palestina	547	4	0	0
	Iordania	540	9	32	0
	Siria	47	3	0	0
EURO	Spania	224390	26621	812	143
	Marea Britanie	219183	31855	3923	268
	Italia	219070	30560	802	165
	Rusia	209688	1915	11012	88
	Germania	169575	7417	357	22
	Franta	139063	26380	209	70
	Turcia	138657	3786	1542	47
	Belgia	53081	8656	485	75
	Olanda	42627	5440	245	18
	Elvetia	30141	1533	53	6
	Portugalia	27581	1135	175	9
	Suedia	26385	3239	464	19
	Irlanda	22996	1458	236	12
	Belarus	22973	131	921	5
	Israel	16477	252	33	7
	Austria	15787	618	11	3
	Polonia	15651	785	285	9
	Romania	15362	952	231	26
	Ucraina	15232	391	522	15
	Serbia	10902	241	8	0
	Danemarca	10429	529	110	3
	Norvegia	8102	219	18	1
	Cehia	8095	276	30	5
	Finlanda	5962	267	82	2
	Kazahstan	5056	31	478	1
	Moldova	4927	169	60	8
	Luxemburg	3859	100	0	0
	Armenia	3313	45	138	1
	Ungaria	3263	413	50	8
	Grecia	2710	151	0	0
	Azerbaidjan	2519	32	97	1
	Uzbekistan	2387	10	51	0
Croatia	2125	86	0	0	
Bosnia Hertegovina	2106	112	36	14	
Bulgaria	1965	91	54	3	
Islanda	1801	10	0	0	

	Estonia	1733	60	8	4
	Macedonia de Nord	1642	91	56	1
	Lituania	1479	50	43	1
	Slovacia	1455	26	0	0
	Slovenia	1454	101	4	1
	Kargazstan	1002	12	71	0
	Letonia	930	18	2	0
	Cipru	892	21	1	0
	Albania	868	31	12	0
	Andorra	754	47	0	0
	Georgia	635	10	9	0
	San Marino	632	41	0	0
	Malta	490	5	1	0
	Munte negru	324	8	0	0
	Insulele Feroe	187	0	0	0
	Gibraltar	146	1	2	0
	Monaco	98	3	0	0
	Liechtenstein	83	1	0	0
	Kosovo	31	1	0	0
	Vatican	12	0	0	0
PAHO	Statele Unite ale Americii	1300696	78771	26660	1737
	Brazilia	162699	11123	6638	467
	Canada	68848	4871	1146	178
	Peru	67307	1889	2292	75
	Mexic	35022	3465	1562	115
	Ecuador	29559	2127	488	410
	Chile	28866	312	1647	18
	Columbia	10495	445	0	0
	Rep Dominicana	9882	385	506	5
	Panama	8070	231	232	6
	Argentina	6034	305	268	5
	Bolivia	2266	106	185	4
	Puerto Rico	2173	108	17	11
	Honduras	1771	107	86	2
	Cuba	1754	74	13	0
	Guatemala	900	24	68	1
	El Salvador	784	16	42	1
	Costa Rica	773	6	8	0
	Uruguay	694	17	10	0
	Paraguay	689	10	126	0
	Jamaica	490	9	2	0
	Venezuela	388	10	7	0
	Martinica	186	14	3	0
	Guadelupe	154	13	0	0
	Haiti	146	12	17	0
Guyana Franceza	141	1	0	0	
Trinidad Tobago	116	8	0	0	

	Guyana	104	10	11	1
	Aruba	101	2	0	0
	Bahamas	92	11	0	0
	Barbados	86	5	0	0
	St Martin	38	2	0	0
	Antigua si Barbuda	25	3	0	0
	Sf Lucia	18	0	0	0
	Groenlanda	14	0	0	0
	St Vincent si Grenadine	14	0	0	0
	Nicaragua	14	4	0	0
	Surinam	10	1	0	0
	St Bartolomeu	6	0	0	0
SEARO	India	59662	1981	0	0
	Bangladesh	14657	228	887	14
	Australia	6929	97	0	0
	Thailanda	3009	56	5	0
	Noua Zeelanda	1144	21	2	0
	Sri Lanka	834	9	0	0
	Maldiva	733	3	0	0
	Reunion	424	0	0	0
	Guam	136	5	0	0
	Polinezia Franceza	60	0	0	0
	Nepal	45	0	0	0
	Noua Caledonie	18	0	0	0
	Fiji	18	0	0	0
	Bhutan	4	0	0	0
WPRO	Rep Populara China*	82920	4633	17	0
	Singapore	22460	20	0	0
	Japonia	15847	633	70	9
	Indonezia	14032	973	387	14
	Coreea de Sud	10874	256	34	0
	Filipine	10794	719	184	15
	Malaysia	6656	108	67	0
	Hong Kong RAS	1047	4	3	0
	Taiwan RPC	440	6	0	0
	Vietnam	288	0	0	0
	Brunei	141	1	0	0
	Cambogia	122	0	0	0
	Macao RAS	45	0	0	0
	Mongolia	42	0	0	0
Vase de croaziera	Nava Grand Princess	21	0	0	0
	Nava Diamond Princess	712	13	0	0
Total		4.016.585	280.959	80.363	4.329