

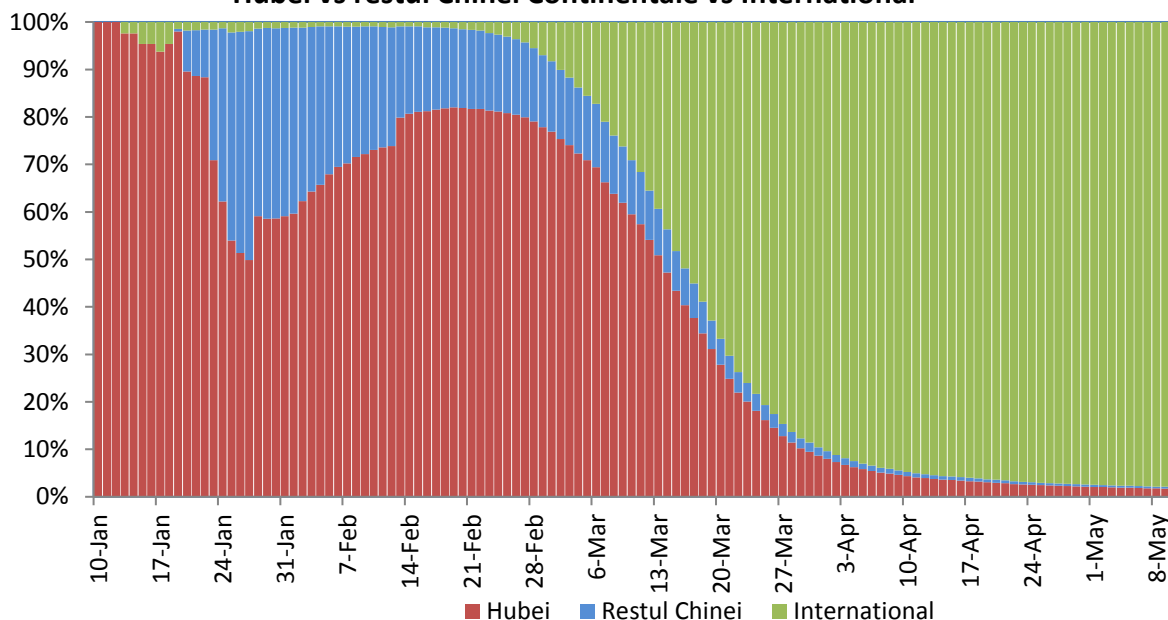
Infectii cu coronavirus (COVID-19) – 10.05.2020 ora 9:00

GLOBAL

Evolutia in ultimele 24 de ore:

- La nivel global se inregistreaza **3.936.222 cazuri confirmate de infectie cu coronavirus**, din care **276.630 decese**.
- Au fost raportate **85.808 cazuri noi**, din care 4.253 decese.
- **Cresteri marcate** ale numarului de cazuri au fost inregistrate in **Statele Unite ale Americii, Italia, Belarus, Iran, Turcia, Marea Britanie, Canada, India, Brazilia, Chile, Peru si Rusia**.

Pondere zilnica a cazurilor confirmate cumulate de infectii cu coronavirus (COVID-19) Hubei vs restul Chinei Continentale vs International



EUROPA

Situatia in Italia:

- In ultimele 24 de ore au fost raportate **1.083 cazuri confirmate din care 194 decese**.
- Focarul este localizat in **nordul Italiei in regiunile Lombardia, Veneto, Emila Romagna si Piemonte**.
- Situatia pe provincii poate fi accesata [aici](#).

Situatia in Spania:

- In ultimele 24 de ore au fost raportate **721 cazuri confirmate, din care 179 decese**.
- Regiunile mai afectate sunt **Madrid, Cataluna si Castilla La Mancha**.
- Situatia pe provincii poate fi accesata [aici](#).

Situatia in Germania:

- In ultimele 24 de ore au fost raportate **667 cazuri confirmate, din care 26 decese**
- Regiunile mai afectate sunt **Bayern, Nordrhein-Westfalen si Baden-Wurttemberg**.
- Situatia pe provincii poate fi accesata [aici](#).

Situatia in Franta:

- In ultimele 24 de ore au fost raportate **433 cazuri confirmate, din care 80 decese.**
- Regiunile mai afectate sunt **Ile de France, Grand Est si Auvergne-Rhone-Alpes.**
- Situata pe provincii poate fi accesata [aici](#).

Situatia in Marea Britanie:

- In ultimele 24 de ore au fost raportate **3.896 cazuri confirmate, din care 346 decese.**
- Regiunile mai afectate sunt **London, Midlands si North West.**
- Situata pe provincii poate fi accesata [aici](#).

Situatia in Elvetia:

- In ultimele 24 de ore au fost raportate **44 cazuri confirmate, din care 5 decese.**
- Cantoanele mai afectate sunt **Vaud, Geneva, Tessin si Zurich.**
- Situata pe provincii poate fi accesata [aici](#).

Situatia in Belgia:

- In ultimele 24 de ore au fost raportate **585 cazuri confirmate, din care 60 decese.**
- Regiunile mai afectate sunt **Flandre, Wallonie si Bruxelles.**
- Situata pe provincii poate fi accesata [aici](#).

Situatia in Olanda:

- In ultimele 24 de ore au fost raportate **289 cazuri confirmate, din care 63 decese.**
- Regiunile mai afectate sunt **Noord Brabant, Noord Holland si Zuid Holland.**
- Situata pe provincii poate fi accesata [aici](#).

Situatia in Austria:

- In ultimele 24 de ore au fost raportate **41 cazuri confirmate, din care 1 deces.**
- Regiunile mai afectate sunt **Viena, Graz si Landeck.**
- Situata pe provincii poate fi accesata [aici](#).

Situatia in Romania:

- **Pana la data de 9 mai ora 13.00** s-au inregistrat **15.131 de cazuri confirmate** de infectie cu coronavirus, din care 926 decese, fiind **confirmate 320 cazuri noi de infectie cu coronavirus.** Persoanele au fost izolate pentru tratament in spital.

INTERNATIONAL

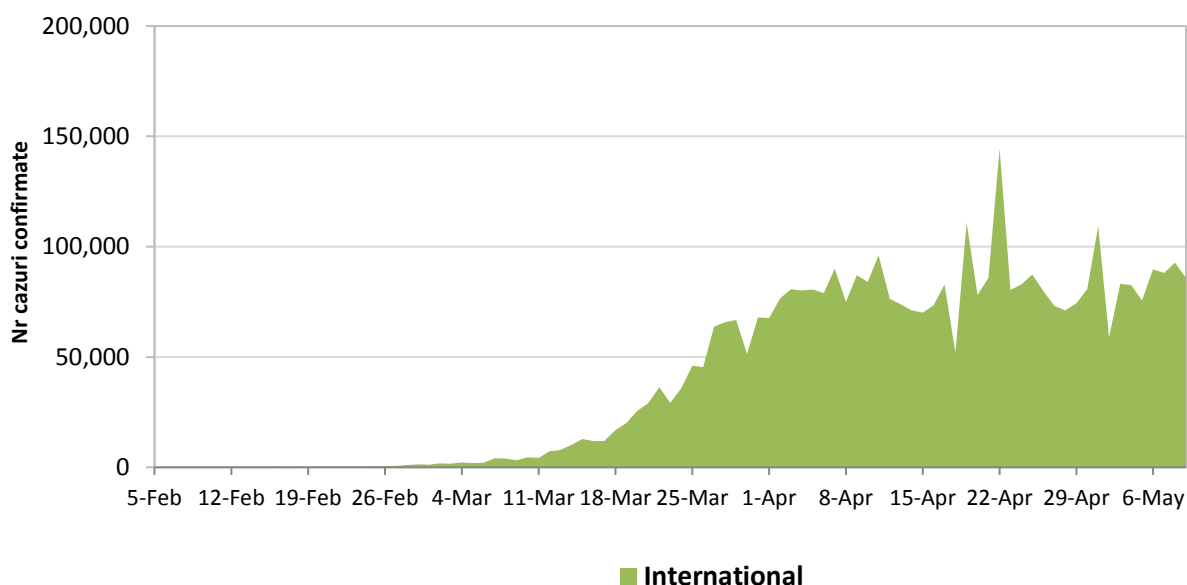
Situatia la nivel international:

- In afara Chinei continentale au fost raportate pana in prezent **3.853.319 de cazuri confirmate, din care 271.997 decese.**
- **In ultimele 24 de ore** au fost raportate **85.793 cazuri confirmate din care 4.253 decese.**

STATELE UNITE ALE AMERICII

- In ultimele 24 de ore au fost raportate **25.996 cazuri noi confirmate.**
 - Regiunile mai afectate sunt **New York, New Jersey, Michigan, Louisiana si California.**
- Situata pe regiuni poate fi accesata [aici](#).

Evolutia zilnica a numarului de cazuri confirmate de infectii cu coronavirus (COVID19) - in afara Chinei Continentale

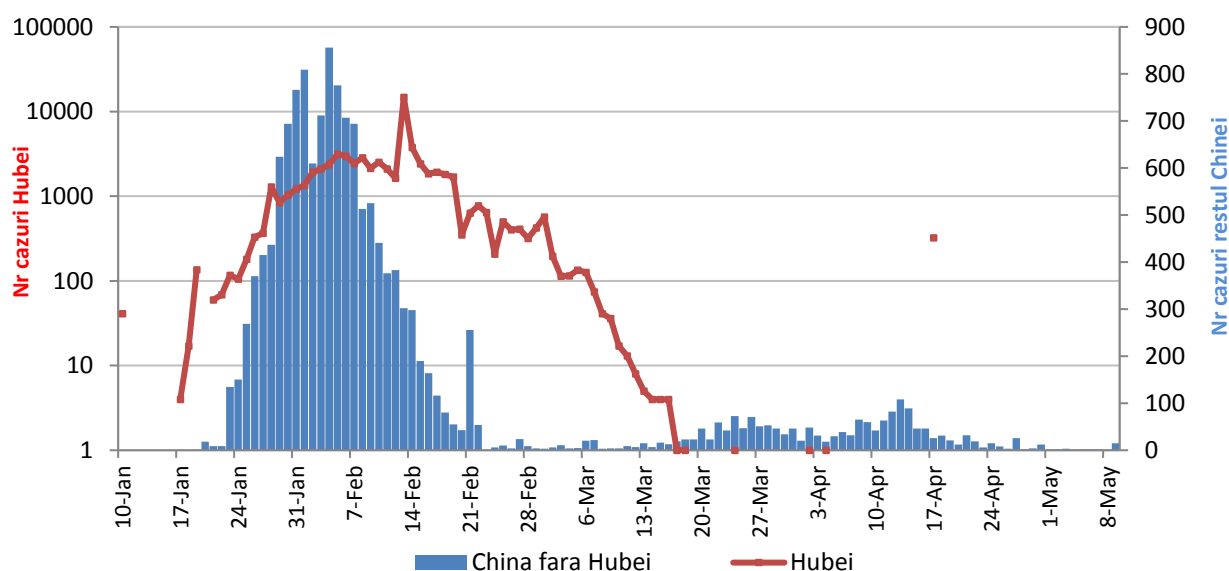


CHINA CONTINENTALA

Situatia in China continentala:

- De la inceputul epidemiei pana in prezent au fost inregistrate **82.903 de cazuri confirmate, din care 4.633 decese.**
- In ultimele 24 de ore au fost raportate 15 cazuri confirmate in restul provinciilor din China continentala, **niciun caz nou in regiunea Hubei.**

Evolutie zilnica a numarului de cazuri confirmate de infectii cu coronavirus (COVID-19) - China Continentala



Tabel cazuri confirmate si decese la nivel global

Regiunea OMS	Tara	Nr cazuri confirmate clinic si cu laboratorul	Nr decese	In ultimele 24 de ore	
				Nr cazuri noi	Nr decese
AFRO	Africa de Sud	9420	186	525	8
	Algeria	5558	494	189	6
	Ghana	4263	22	251	4
	Nigeria	4151	128	239	11
	Camerun	2265	108	0	0
	Coasta de Fildes	1667	21	65	1
	Senegal	1634	15	83	2
	Djibouti	1189	3	56	0
	Sudan	1164	64	53	5
	Somalia	997	48	69	4
	RD Congo	937	39	40	3
	Mayotte	890	11	36	1
	Burkina Faso	736	48	0	0
	Mali	692	37	42	5
	Kenya	649	30	42	1
	Gabon	620	8	116	0
	Tanzania	509	21	0	0
	Guineea ecuatoriala	439	4	0	0
	Mauritius	334	10	0	0
	Congo (Brazzaville)	287	10	13	0
	Benin	284	2	144	0
	Rwanda	273	0	2	0
	Zambia	252	7	99	3
	Liberia	199	20	10	0
	Etiopia	194	4	3	0
	Madagascar	193	0	0	0
	Togo	145	10	10	1
	Rep Centrafricana	118	0	0	0
	Uganda	101	0	0	0
	Angola	36	2	0	0
Zimbabwe	34	4	0	0	
Gambia	20	1	2	0	
Namibia	16	0	0	0	
Seychelles	11	0	0	0	
EMRO	Iran	106220	6589	1529	48
	Arabia Saudita	37136	239	1704	10
	Pakistan	27474	618	1637	0
	Qatar	21331	13	1130	1
	Emiratele Arabe Unite	17417	185	624	11
	Egipt	8964	514	488	11
	Kuweit	7623	49	415	2
	Maroc	5910	186	249	1

	Bahrain	4595	8	191	0
	Afganistan	4033	115	255	6
	Oman	3224	17	112	2
	Irak	2697	107	94	3
	Tunisia	1026	44	0	0
	Liban	796	26	0	0
	Palestina	547	4	0	0
	Iordania	508	9	14	0
	Siria	47	3	2	0
EURO	Spania	223578	26478	721	179
	Italia	218268	30395	1083	194
	Marea Britanie	215260	31587	3896	346
	Rusia	198676	1827	10817	104
	Germania	169218	7395	667	26
	Franta	138854	26310	433	80
	Turcia	137115	3739	1546	50
	Belgia	52596	8581	585	60
	Olanda	42382	5422	289	63
	Elvetia	30088	1527	44	6
	Portugalia	27406	1126	138	12
	Suedia	25921	3220	656	45
	Irlanda	22760	1446	219	17
	Belarus	22052	126	1884	10
	Israel	16444	245	8	0
	Austria	15776	615	41	1
	Polonia	15366	776	0	0
	Romania	15131	926	320	28
	Ucraina	14710	376	515	15
	Serbia	10894	241	90	4
	Danemarca	10319	526	101	4
	Norvegia	8084	218	69	1
	Cehia	8065	271	0	0
	Finlanda	5880	265	142	5
	Moldova	4867	161	262	16
	Kazahstan	4578	30	0	0
	Luxemburg	3859	100	0	0
	Ungaria	3213	405	35	13
	Armenia	3175	44	146	1
	Grecia	2710	151	32	3
	Azerbaidjan	2422	31	143	3
	Uzbekistan	2336	10	22	0
Croatia	2125	86	0	0	
Bosnia Hertegovina	2070	98	14	0	
Bulgaria	1911	88	82	4	
Islanda	1801	10	0	0	

	Estonia	1725	56	5	0
	Macedonia de Nord	1586	90	14	2
	Slovenia	1450	100	1	1
	Lituania	1436	49	3	0
	Kargazstan	931	12	25	0
	Letonia	928	18	19	0
	Cipru	891	21	2	0
	Albania	856	31	6	0
	Andorra	754	47	1	6
	San Marino	632	41	0	0
	Georgia	626	10	3	1
	Malta	489	5	3	0
	Muntelegru	324	8	0	0
	Insulele Feroe	187	0	0	0
	Gibraltar	144	1	0	0
	Monaco	98	3	0	0
	Liechtenstein	83	1	0	0
	Kosovo	31	1	0	0
	Vatican	12	0	1	0
PAHO	Statele Unite ale Americii	1274036	77034	25996	1557
	Brazilia	156061	10656	10169	664
	Canada	67702	4693	1268	124
	Peru	65015	1814	3168	100
	Mexic	33460	3350	1938	190
	Ecuador	29071	1717	253	13
	Chile	27219	294	2638	9
	Columbia	10495	445	444	17
	Rep Dominicana	9376	380	281	7
	Panama	7838	225	107	7
	Argentina	5766	300	155	7
	Puerto Rico	2156	97	125	0
	Bolivia	2081	102	195	11
	Cuba	1741	74	12	1
	Honduras	1685	105	224	6
	Guatemala	832	23	34	2
	Costa Rica	765	6	4	0
	El Salvador	742	15	47	0
	Uruguay	684	17	0	0
	Jamaica	488	9	10	0
	Paraguay	563	10	101	0
	Venezuela	381	10	2	0
	Martinica	183	14	1	0
Guadelupe	154	13	1	0	
Guyana Franceza	141	1	3	0	
Trinidad Tobago	116	8	0	0	
Haiti	129	12	21	0	

	Aruba	101	2	0	0
	Guyana	93	9	0	0
	Bahamas	92	11	0	0
	Barbados	86	5	0	0
	St Martin	38	2	0	0
	Antigua si Barbuda	25	3	0	0
	Sf Lucia	18	0	0	0
	Groenlanda	14	0	0	0
	St Vincent si Grenadine	14	0	0	0
	Nicaragua	14	4	0	0
	Surinam	10	1	0	0
	St Bartolomeu	6	0	0	0
SEARO	India	59662	1981	0	0
	Bangladesh	13770	214	1345	28
	Australia	6929	97	15	0
	Thailanda	3004	56	4	1
	Noua Zeelanda	1142	21	1	0
	Sri Lanka	834	9	0	0
	Maldive	733	3	0	0
	Reunion	424	0	0	0
	Guam	136	5	0	0
	Polinezia Franceza	60	0	0	0
	Nepal	45	0	0	0
	Noua Caledonie	18	0	0	0
	Fiji	18	0	0	0
	Bhutan	4	0	0	0
WPRO	Rep Populara China*	82903	4633	15	0
	Singapore	22460	20	753	0
	Japonia	15777	624	114	34
	Indonezia	13645	959	533	16
	Coreea de Sud	10840	256	0	0
	Filipine	10610	704	147	8
	Malaysia	6589	108	54	1
	Hong Kong RAS	1044	4	0	0
	Taiwan RPC	440	6	0	0
	Vietnam	288	0	0	0
	Brunei	141	1	0	0
	Cambogia	122	0	0	0
	Macao RAS	45	0	0	0
	Mongolia	42	0	4	0
Vase de croaziera	Nava Grand Princess	21	0	0	0
	Nava Diamond Princess	712	13	0	0
Total		3.936.222	276.630	85.808	4.253