

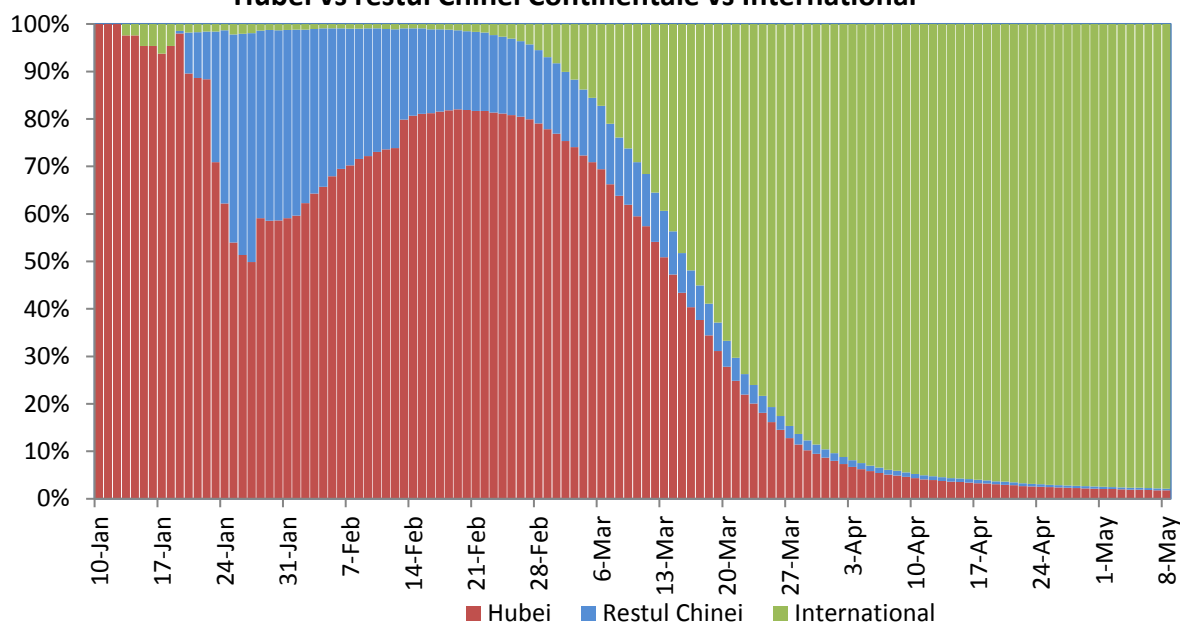
Infectii cu coronavirus (COVID-19) – 9.05.2020 ora 9:00

GLOBAL

Evolutia in ultimele 24 de ore:

- La nivel global se inregistreaza **3.850.414 cazuri confirmate de infectie cu coronavirus**, din care **266.305 decese**.
- Au fost raportate **94.363 cazuri noi**, din care 6.268 decese.
- **Cresteri marcate** ale numarului de cazuri au fost inregistrate in **Statele Unite ale Americii, Italia, Iran, Turcia, Marea Britanie, Canada, India, Brazilia, Peru si Rusia**.

Pondere zilnica a cazurilor confirmate cumulate de infectii cu coronavirus (COVID-19) Hubei vs restul Chinei Continentale vs International



EUROPA

Situatia in Italia:

- In ultimele 24 de ore au fost raportate **1.327 cazuri confirmate din care 243 decese**.
- Focarul este localizat in **nordul Italiei in regiunile Lombardia, Veneto, Emila Romagna si Piemonte**.
- Situatia pe provincii poate fi accesata [aici](#).

Situatia in Spania:

- In ultimele 24 de ore au fost raportate **1.410 cazuri confirmate, din care 229 decese**.
- Regiunile mai afectate sunt **Madrid, Cataluna si Castilla La Mancha**.
- Situatia pe provincii poate fi accesata [aici](#).

Situatia in Germania:

- In ultimele 24 de ore au fost raportate **1.251 cazuri confirmate, din care 103 decese**.
- Regiunile mai afectate sunt **Bayern, Nordrhein-Westfalen si Baden-Wurttemberg**.
- Situatia pe provincii poate fi accesata [aici](#).

Situatia in Franta:

- In ultimele 24 de ore au fost raportate **642 cazuri confirmate, din care 243 decese.**
- Regiunile mai afectate sunt **Ile de France, Grand Est si Auvergne-Rhone-Alpes.**
- Situata pe provincii poate fi accesata [aici](#).

Situatia in Marea Britanie:

- In ultimele 24 de ore au fost raportate **4.649 cazuri confirmate, din care 626 decese.**
- Regiunile mai afectate sunt **London, Midlands si North West.**
- Situata pe provincii poate fi accesata [aici](#).

Situatia in Elvetia:

- In ultimele 24 de ore au fost raportate **3 decese.**
- Cantoanele mai afectate sunt **Vaud, Geneva, Tessin si Zurich.**
- Situata pe provincii poate fi accesata [aici](#).

Situatia in Belgia:

- In ultimele 24 de ore au fost raportate **591 cazuri confirmate, din care 106 decese.**
- Regiunile mai afectate sunt **Flandre, Wallonie si Bruxelles.**
- Situata pe provincii poate fi accesata [aici](#).

Situatia in Olanda:

- In ultimele 24 de ore au fost raportate **319 cazuri confirmate, din care 71 decese.**
- Regiunile mai afectate sunt **Noord Brabant, Noord Holland si Zuid Holland.**
- Situata pe provincii poate fi accesata [aici](#).

Situatia in Austria:

- In ultimele 24 de ore au fost raportate **62 cazuri confirmate, din care 5 decese.**
- Regiunile mai afectate sunt **Viena, Graz si Landeck.**
- Situata pe provincii poate fi accesata [aici](#).

Situatia in Romania:

- **Pana la data de 8 mai ora 13.00** s-au inregistrat **14.811 de cazuri confirmate** de infectie cu coronavirus, din care 898 decese, fiind **confirmate 312 cazuri noi de infectie cu coronavirus.** Persoanele au fost izolate pentru tratament in spital.

INTERNATIONAL

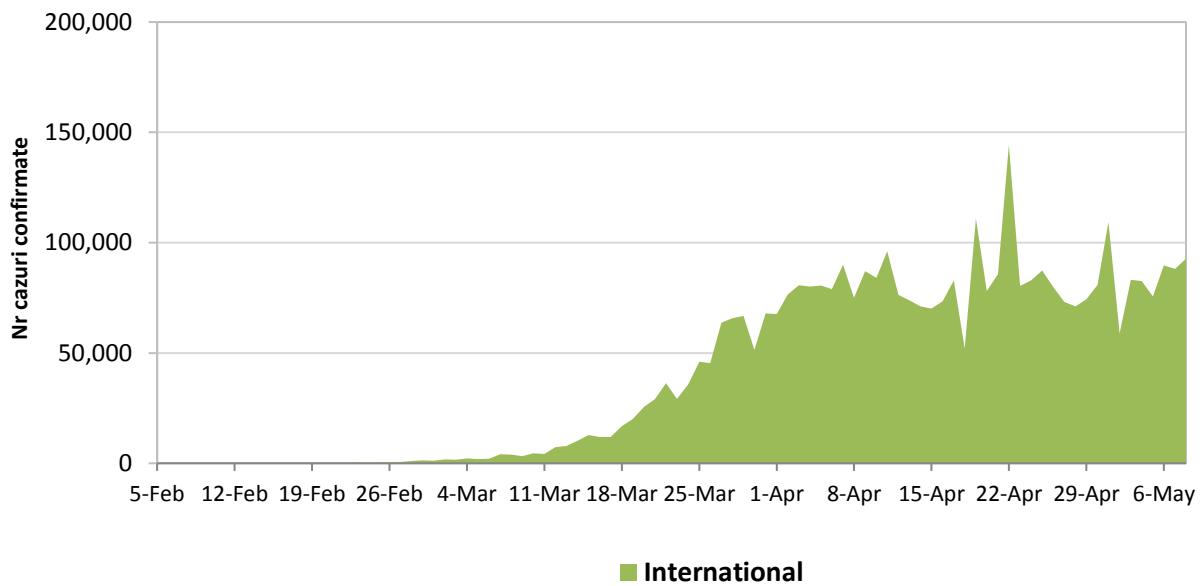
Situatia la nivel international:

- In afara Chinei continentale au fost raportate pana in prezent **3.767.526 de cazuri confirmate, din care 267.940 decese.**
- **In ultimele 24 de ore** au fost raportate **94.362 cazuri confirmate din care 6.268 decese.**

STATELE UNITE ALE AMERICII

- In ultimele 24 de ore au fost raportate **28.794 cazuri noi confirmate.**
 - Regiunile mai afectate sunt **New York, New Jersey, Michigan, Louisiana si California.**
- Situata pe regiuni poate fi accesata [aici](#).

Evolutia zilnica a numarului de cazuri confirmate de infectii cu coronavirus (COVID19) - in afara Chinei Continentale

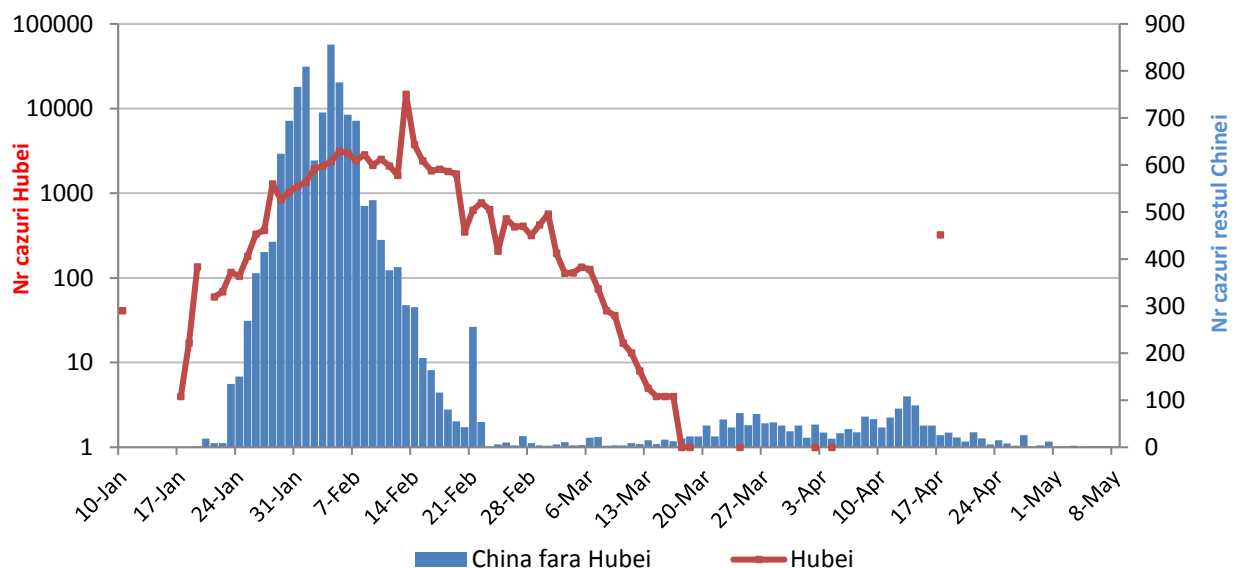


CHINA CONTINENTALA

Situatia in China continentala:

- De la inceputul epidemiei pana in prezent au fost inregistrate **82.888 de cazuri confirmate, din care 4.633 decese.**
- In ultimele 24 de ore a fost raportat 1 caz confirmat in restul provinciilor din China continentala, **niciun caz nou in regiunea Hubei.**

Evolutie zilnica a numarului de cazuri confirmate de infectii cu coronavirus (COVID-19) - China Continentala



Tabel cazuri confirmate si decese la nivel global

Regiunea OMS	Tara	Nr cazuri confirmate clinic si cu laboratorul	Nr decese	In ultimele 24 de ore	
				Nr cazuri noi	Nr decese
AFRO	Africa de Sud	8895	178	663	17
	Algeria	5369	488	187	5
	Ghana	4012	18	921	0
	Nigeria	3912	117	386	10
	Camerun	2265	108	0	0
	Coasta de Fildes	1602	20	86	2
	Senegal	1551	13	59	0
	Djibouti	1133	3	0	0
	Sudan	1111	59	181	7
	Somalia	928	44	55	5
	RD Congo	897	36	34	1
	Mayotte	854	10	115	1
	Burkina Faso	736	48	0	0
	Mali	650	32	0	0
	Kenya	607	29	0	0
	Tanzania	509	21	29	5
	Gabon	504	8	65	0
	Guineea ecuatoriala	439	4	0	0
	Mauritius	334	10	0	0
	Congo (Brazzaville)	274	10	10	0
	Rwanda	271	0	3	0
	Madagascar	193	0	0	0
	Etiopia	191	4	4	0
	Liberia	189	20	11	0
	Zambia	153	4	0	0
	Benin	140	2	0	0
	Togo	135	9	0	0
	Rep Centrafricana	118	0	0	0
	Uganda	101	0	1	0
	Angola	36	2	0	0
Zimbabwe	34	4	0	0	
Gambia	18	1	1	0	
Namibia	16	0	0	0	
Seychelles	11	0	0	0	
EMRO	Iran	104691	6541	1556	55
	Arabia Saudita	35432	229	1701	10
	Pakistan	25837	894	3287	368
	Qatar	20201	12	1311	0
	Emiratele Arabe Unite	16793	174	553	9
	Egipt	8476	503	495	21

	Kuweit	7208	47	641	3
	Maroc	5661	185	113	2
	Bahrain	4404	8	273	0
	Afganistan	3778	109	215	3
	Oman	3112	15	154	2
	Irak	2603	104	123	2
	Tunisia	1026	44	0	0
	Liban	796	26	9	1
	Palestina	547	4	1	0
	Iordania	494	9	10	0
	Siria	45	3	0	0
EURO	Spania	222857	26299	1410	229
	Italia	217185	30201	1327	243
	Marea Britanie	211364	31241	4649	626
	Rusia	187859	1723	10699	98
	Germania	168551	7369	1251	103
	Franta	138421	26230	642	243
	Turcia	135569	3689	1848	48
	Belgia	52011	8521	591	106
	Olanda	42093	5359	319	71
	Elvetia	30044	1521	0	3
	Portugalia	27268	1114	553	9
	Suedia	25265	3175	552	119
	Irlanda	22541	1429	156	26
	Belarus	20168	116	0	0
	Israel	16436	245	90	6
	Austria	15735	614	62	5
	Polonia	15366	776	319	21
	Romania	14811	898	312	22
	Ucraina	14195	361	1011	34
	Serbia	10804	237	271	10
	Danemarca	10218	522	135	8
	Cehia	8065	271	63	2
	Norvegia	8015	217	0	0
	Finlanda	5738	260	65	5
	Moldova	4605	145	129	2
	Kazahstan	4578	30	418	1
	Luxemburg	3859	100	0	0
	Ungaria	3178	392	28	9
	Armenia	3029	43	145	1
	Grecia	2678	148	0	0
	Uzbekistan	2314	10	48	0
Azerbaidjan	2279	28	75	0	
Croatia	2125	86	0	0	
Bosnia Hertegovina	2056	98	39	11	

	Bulgaria	1829	84	0	0
	Islanda	1801	10	0	0
	Estonia	1720	56	0	0
	Macedonia de Nord	1572	8	0	0
	Slovenia	1449	99	0	0
	Slovacia	1445	26	0	0
	Lituania	1433	49	0	0
	Letonia	909	18	0	0
	Kargazstan	906	12	11	0
	Cipru	889	21	0	0
	Albania	850	31	8	0
	Andorra	753	41	0	0
	San Marino	632	41	24	0
	Georgia	623	9	8	0
	Malta	486	5	2	0
	Muntenegru	324	8	0	0
	Insulele Feroe	187	0	0	0
	Gibraltar	144	1	0	0
	Monaco	98	3	0	0
	Liechtenstein	83	1	0	0
	Kosovo	31	1	0	0
	Vatican	11	0	0	0
PAHO	Statele Unite ale Americii	1248040	75477	28974	2180
	Brazilia	145892	9992	10119	802
	Canada	66434	4569	1512	161
	Peru	61847	1714	3321	87
	Mexic	31522	3160	1906	199
	Ecuador	28818	1704	0	50
	Chile	24581	285	0	0
	Columbia	10051	428	1092	31
	Rep Dominicana	9095	373	288	11
	Panama	7731	218	208	8
	Argentina	5611	293	240	11
	Puerto Rico	2031	97	63	0
	Bolivia	1886	91	84	5
	Cuba	1729	73	26	4
	Honduras	1461	99	191	6
	Guatemala	798	21	35	2
	Costa Rica	761	6	6	0
	El Salvador	695	15	62	1
	Uruguay	684	17	0	0
	Jamaica	478	9	5	0
Paraguay	462	10	22	0	
Venezuela	379	10	12	0	
Martinica	182	14	0	0	
Guadelupe	153	13	0	0	

	Guyana Franceza	138	1	0	0
	Trinidad Tobago	116	8	0	0
	Haiti	108	12	7	0
	Aruba	101	2	0	0
	Guyana	93	9	0	0
	Bahamas	92	11	3	0
	Barbados	86	5	0	0
	St Martin	38	2	0	0
	Antigua si Barbuda	25	3	0	0
	Sf Lucia	18	0	0	0
	Groenlanda	14	0	0	0
	St Vincent si Grenadine	14	0	0	0
	Nicaragua	14	4	0	0
	Surinam	10	1	0	0
	St Bartolomeu	6	0	0	0
SEARO	India	59662	1981	3320	95
	Bangladesh	12425	186	706	0
	Australia	6914	97	18	0
	Thailanda	3000	55	8	0
	Noua Zeelanda	1141	21	0	0
	Sri Lanka	834	9	63	0
	Maldive	733	3	160	1
	Reunion	424	0	0	0
	Guam	136	5	0	0
	Polinezia Franceza	60	0	0	0
	Nepal	45	0	0	0
	Noua Caledonie	18	0	0	0
	Fiji	18	0	0	0
	Bhutan	4	0	0	0
WPRO	Rep Populara China*	82888	4633	1	0
	Singapore	21707	20	768	0
	Japonia	15663	590	88	0
	Indonezia	13112	943	336	13
	Coreea de Sud	10840	256	18	0
	Filipine	10463	696	120	11
	Malaysia	6535	107	68	0
	Hong Kong RAS	1044	4	0	0
	Taiwan RPC	440	6	0	0
	Vietnam	288	0	0	0
	Brunei	141	1	0	0
	Cambogia	122	0	0	0
	Macao RAS	45	0	0	0
	Mongolia	38	0	0	0
Vase de croaziera	Nava Grand Princess	21	0	0	0
	Nava Diamond Princess	712	13	0	0
Total		3.850.414	272.573	94.363	6.268

