

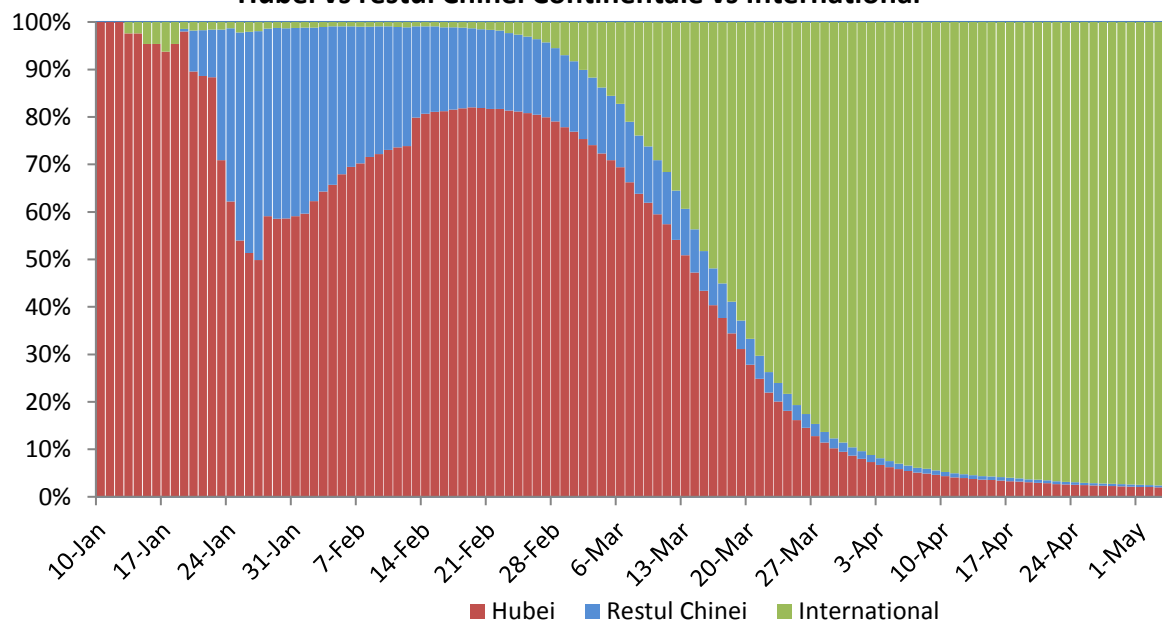
## Infectii cu coronavirus (COVID-19) – 5.05.2020 ora 9:00

### GLOBAL

#### Evolutia in ultimele 24 de ore:

- La nivel global se inregistreaza **3.504.186 cazuri confirmate de infectie cu coronavirus**, din care **248.970 decese**.
- Au fost raportate **82.624 cazuri noi**, din care 4.284 decese.
- **Cresteri marcate** ale numarului de cazuri au fost inregistrate in **Statele Unite ale Americii, Italia, Iran, Turcia, Marea Britanie, Canada, Brazilia si Rusia**.

#### Pondere zilnica a cazurilor confirmate cumulate de infectii cu coronavirus (COVID-19) Hubei vs restul Chinei Continentale vs International



### EUROPA

#### Situatia in Italia:

- In ultimele 24 de ore au fost raportate **1.221 cazuri confirmate din care 195 decese**.
- Focarul este localizat in **nordul Italiei in regiunile Lombardia, Veneto, Emila Romagna si Piemonte**.
- Situatia pe provincii poate fi accesata [aici](#).

#### Situatia in Spania:

- In ultimele 24 de ore au fost raportate **545 cazuri confirmate, din care 164 decese**.
- Regiunile mai afectate sunt **Madrid, Cataluna si Castilla La Mancha**.
- Situatia pe provincii poate fi accesata [aici](#).

#### Situatia in Germania:

- In ultimele 24 de ore au fost raportate **685 cazuri confirmate, din care 139 decese**
- Regiunile mai afectate sunt **Bayern, Nordrhein-Westfalen si Baden-Wurttemberg.**
- Situati pe provincii poate fi accesata [aici](#).

#### **Situatia in Franta:**

- In ultimele 24 de ore au fost raportate **576 cazuri confirmate, din care 306 decese.**
- Regiunile mai afectate sunt **Ile de France, Grand Est si Auvergne-Rhone-Alpes.**
- Situati pe provincii poate fi accesata [aici](#).

#### **Situatia in Marea Britanie:**

- In ultimele 24 de ore au fost raportate **3.985 cazuri confirmate, din care 288 decese.**
- Regiunile mai afectate sunt **London, Midlands si North West.**
- Situati pe provincii poate fi accesata [aici](#).

#### **Situatia in Elvetia:**

- In ultimele 24 de ore au fost raportate **239 cazuri confirmate si 5 decese.**
- Cantoanele mai afectate sunt **Vaud, Geneva, Tessin si Zurich.**
- Situati pe provincii poate fi accesata [aici](#).

#### **Situatia in Belgia:**

- In ultimele 24 de ore au fost raportate **361 cazuri confirmate, din care 80 decese.**
- Regiunile mai afectate sunt **Flandre, Wallonie si Bruxelles.**
- Situati pe provincii poate fi accesata [aici](#).

#### **Situatia in Olanda:**

- In ultimele 24 de ore au fost raportate **199 cazuri confirmate, din care 26 decese.**
- Regiunile mai afectate sunt **Noord Brabant, Noord Holland si Zuid Holland.**
- Situati pe provincii poate fi accesata [aici](#).

#### **Situatia in Austria:**

- In ultimele 24 de ore au fost raportate **29 cazuri confirmate, din care 2 decese.**
- Regiunile mai afectate sunt **Viena, Graz si Landeck.**
- Situati pe provincii poate fi accesata [aici](#).

#### **Situatia in Romania:**

- **Pana la data de 4 mai ora 13.00** s-au inregistrat **13.512 de cazuri confirmate** de infectie cu coronavirus, din care 803 decese, fiind **confirmate 349 cazuri noi de infectie cu coronavirus.** Persoanele au fost izolate pentru tratament in spital.

### **INTERNATIONAL**

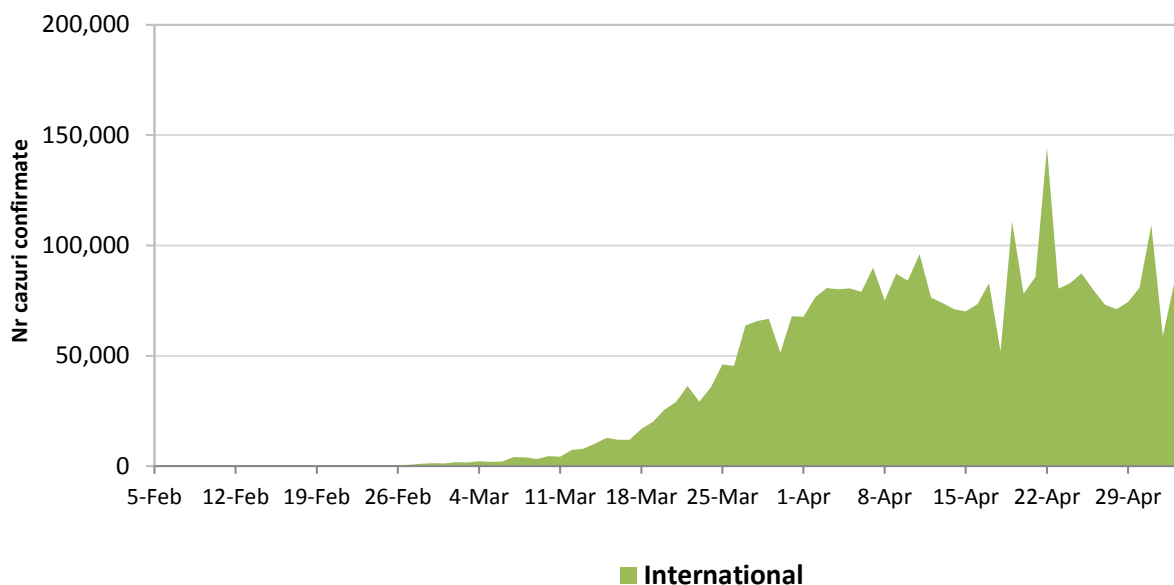
#### **Situatia la nivel international:**

- In afara Chinei continentale au fost raportate pana in prezent **3.421.305 de cazuri confirmate, din care 244.337 decese.**
- **In ultimele 24 de ore** au fost raportate **82.623 cazuri confirmate din care 4.284 decese.**

### **STATELE UNITE ALE AMERICII**

- In ultimele 24 de ore au fost raportate **29.886 cazuri noi confirmate**.
- Regiunile mai afectate sunt **New York, New Jersey, Michigan, Louisiana si California**.  
Situatia pe regiuni poate fi accesata [aici](#).

### Evolutia zilnica a numarului de cazuri confirmate de infectii cu coronavirus (COVID19) - in afara Chinei Continentale

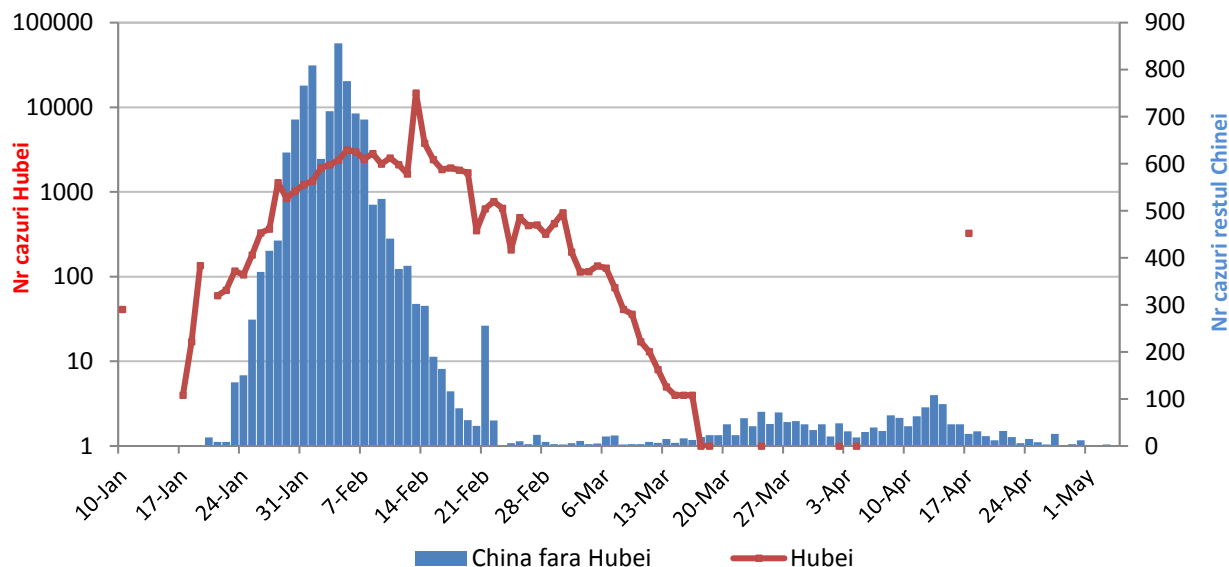


### CHINA CONTINENTALA

Situatia in China continentala:

- De la inceputul epidemiei pana in prezent au fost inregistrate **82.881 de cazuri confirmate, din care 4.633 decese**.
- In ultimele 24 de ore a fost raportat 1 caz confirmat in restul provinciilor din China continentala, **niciun caz nou in regiunea Hubei**.

### Evolutie zilnica a numarului de cazuri confirmate de infectii cu coronavirus (COVID-19) - China Continentala



### **Tabel cazuri confirmate si decese la nivel global**

Regiunea OMS	Tara	Nr cazuri confirmate clinic si cu laboratorul	Nr decese	In ultimele 24 de ore	
				Nr cazuri noi	Nr decese
<b>AFRO</b>	Africa de Sud	7220	138	437	7
	Algeria	4648	465	174	2
	Nigeria	2802	93	244	6
	Ghana	2719	18	550	0
	Camerun	2077	64	0	0
	Coasta de Fildes	1398	17	36	2
	Senegal	1273	10	91	1
	Djibouti	1114	2	2	0
	Somalia	722	34	51	0
	RD Congo	682	34	8	1
	Sudan	678	41	86	0
	Burkina Faso	662	45	10	1
	Mayotte	650	6	54	0
	Mali	563	27	19	1
	Kenya	490	24	25	0
	Tanzania	480	16	0	0
	Gabon	335	5	0	0
	Mauritius	334	10	0	0
	Guineea ecuatoriala	315	2	0	0
	Rwanda	259	0	4	0
	Congo (Brazzaville)	229	9	0	0
	Liberia	154	18	0	0
	Madagascar	151	0	2	0
	Zambia	137	3	13	0
	Etiopia	135	3	2	0
	Togo	124	9	1	0
	Benin	90	2	0	0
	Uganda	88	0	3	0
	Rep Centrafricana	72	0	0	0
	Angola	35	2	0	0
Zimbabwe	34	4	0	0	
Gambia	17	1	7	0	
Namibia	16	0	0	0	
Seychelles	11	0	0	0	
<b>EMRO</b>	Iran	98647	6277	1223	74
	Arabia Saudita	28656	191	1645	7
	Pakistan	20186	462	102	5
	Qatar	16191	12	640	0
	Emiratele Arabe Unite	14730	137	567	11
	Egipt	6813	436	348	7
	Kuweit	5278	40	385	2
	Maroc	5053	179	173	5

	Bahrain	3356	8	0	0
	Afganistan	2704	85	235	13
	Oman	2637	12	154	0
	Irak	2346	98	50	1
	Tunisia	1009	42	0	0
	Liban	737	25	0	0
	Palestina	497	3	0	0
	Iordania	461	9	1	0
	Siria	44	3	0	0
<b>EURO</b>	Spania	218011	25428	545	164
	Italia	211938	29079	1221	195
	Marea Britanie	190584	28734	3985	288
	Germania	163860	6831	685	139
	Rusia	145268	1356	10581	76
	Franta	131863	25201	576	306
	Turcia	127659	3461	1614	64
	Belgia	50267	7924	361	80
	Olanda	40770	5082	199	26
	Elvetia	29981	1477	239	5
	Portugalia	25524	1063	242	20
	Suedia	22454	2710	38	12
	Irlanda	21772	1319	266	16
	Belarus	17489	103	1661	6
	Israel	16246	235	38	3
	Austria	15564	600	29	2
	Polonia	14006	698	313	20
	Romania	13512	803	349	23
	Ucraina	12331	303	418	15
	Serbia	10408	220	121	5
	Danemarca	9670	493	147	9
	Norvegia	7832	211	0	0
	Cehia	7799	251	35	6
	Finlanda	5327	240	73	10
	Moldova	4248	128	127	3
	Kazahstan	3988	27	203	2
	Luxemburg	3824	96	12	4
	Ungaria	3035	351	37	11
	Grecia	2626	144	0	0
	Armenia	2507	39	121	1
	Uzbekistan	2160	10	24	0
	Croatia	2088	77	0	0
Azerbaidjan	1932	25	38	0	
Bosnia Hertegovina	1914	78	97	6	
Islanda	1799	10	1	0	
Estonia	1700	55	1	2	

	Bulgaria	1632	73	38	1
	Macedonia de Nord	1506	8	0	0
	Lituania	1449	41	0	0
	Slovenia	1439	94	0	0
	Slovacia	1408	24	1	0
	Letonia	879	16	8	0
	Cipru	872	20	8	0
	Kargazstan	830	10	35	0
	Albania	795	31	0	0
	Andorra	753	41	0	0
	Georgia	593	9	4	1
	San Marino	582	41	2	0
	Malta	477	4	10	0
	Munte negru	322	7	0	0
	Insulele Feroe	187	0	0	0
	Gibraltar	144	1	0	0
	Monaco	98	3	0	0
	Liechtenstein	83	1	0	0
	Kosovo	31	1	0	0
	Vatican	9	0	0	0
<b>PAHO</b>	Statele Unite ale Americii	1152372	67456	29886	1721
	Brazilia	108266	7343	7119	318
	Canada	60772	3854	1298	172
	Peru	47372	1344	1444	58
	Ecuador	31881	1569	2343	5
	Mexic	24905	2271	1434	117
	Chile	20643	270	1010	10
	Columbia	7973	358	305	18
	Rep Dominicana	7954	333	376	7
	Panama	7090	197	370	5
	Argentina	4887	260	104	14
	Puerto Rico	1808	97	51	20
	Cuba	1649	67	38	1
	Bolivia	1470	80	0	0
	Honduras	1010	76	111	1
	Costa Rica	733	6	8	0
	Guatemala	688	19	44	1
	Uruguay	665	17	0	0
	El Salvador	490	11	44	1
	Jamaica	463	8	31	0
	Paraguay	370	10	0	0
	Venezuela	345	10	0	0
	Martinica	181	14	1	0
Guadelupe	152	13	0	0	
Guyana Franceza	128	1	0	0	
Trinidad Tobago	116	8	0	0	

	Aruba	100	2	0	0
	Barbados	86	5	0	0
	Haiti	85	8	4	0
	Guyana	82	9	0	0
	Bahamas	80	11	0	0
	St Martin	38	2	0	0
	Antigua si Barbuda	24	3	0	0
	Sf Lucia	17	0	0	0
	Groenlanda	14	0	0	0
	St Vincent si Grenadine	14	0	0	0
	Nicaragua	14	4	0	0
	Surinam	10	1	0	0
	St Bartolomeu	6	0	0	0
<b>SEARO</b>	India	42836	1389	2573	83
	Bangladesh	9455	177	665	2
	Australia	6801	95	0	0
	Thailanda	2987	54	18	0
	Noua Zeelanda	1137	20	0	0
	Sri Lanka	718	7	13	0
	Maldive	527	1	8	0
	Reunion	423	0	3	0
	Guam	136	5	0	0
	Polinezia Franceza	58	0	0	0
	Nepal	45	0	0	0
	Noua Caledonie	18	0	0	0
	Fiji	18	0	0	0
	Bhutan	4	0	0	0
<b>WPRO</b>	Rep Populara China*	82881	4633	1	0
	Singapore	18778	18	573	1
	Japonia	15253	556	185	25
	Indonezia	11587	864	395	19
	Coreea de Sud	10804	254	3	2
	Filipine	9485	623	262	16
	Malaysia	6353	105	55	0
	Hong Kong RAS	1040	4	1	0
	Taiwan RPC	438	6	2	0
	Vietnam	271	0	1	0
	Brunei	138	1	0	0
	Cambogia	122	0	0	0
	Macao RAS	45	0	0	0
	Mongolia	38	0	0	0
<b>Vase de croaziera</b>	Nava Grand Princess	21	0	0	0
	Nava Diamond Princess	712	13	0	0
<b>Total</b>		<b>3.504.186</b>	<b>248.970</b>	<b>82.624</b>	<b>4.284</b>