

## Infectii cu coronavirus (COVID-19) - 6.04.2020 ora 09:00

### GLOBAL

#### Evolutia in ultimele 24 de ore:

- La nivel global se inregistreaza **1.245.718 cazuri confirmate de infectie cu coronavirus**, din care **69.972 decese**.
- Au fost raportate **78.947 cazuri noi**, din care 5.728 decese.
- **Cresteri marcate** ale numarului de cazuri au fost inregistrate in **Statele Unite ale Americii, Italia, Spania, Franta, Iran, Turcia, Belgia, Olanda si Marea Britanie**.

Regiunea OMS	Tara	Nr cazuri confirmate clinic si cu laboratorul	Nr decese	In ultimele 24 de ore	
				Nr cazuri noi	Nr decese
<b>AFRO</b>	Africa de Sud	1655	11	70	2
	Algeria	1251	130	0	0
	Camerun	650	9	95	0
	Burkina Faso	345	17	27	1
	Coasta de Fildes	261	3	16	2
	Nigeria	232	5	18	1
	Mauritius	227	7	31	0
	Senegal	222	2	3	0
	Ghana	214	5	9	0
	RD Congo	154	18	0	0
	Mayotte	147	2	19	0
	Kenya	142	4	16	0
	Rwanda	104	0	2	0
	Madagascar	72	0	2	0
	Uganda	52	0	4	0
	Congo (Brazzaville)	45	5	0	0
	Togo	44	3	3	0
	Etiopia	43	3	2	0
	Zambia	39	0	0	0
	Gabon	24	1	3	0
	Tanzania	22	1	2	0
	Guineea ecuatoriala	16	0	0	0
	Namibia	16	0	2	0
	Sudan	10	2	0	0
	Seychelles	10	0	0	0
	Zimbabwe	9	1	0	0
	Rep Centrafricana	9	0	0	0
	Angola	8	2	0	0
	Somalia	7	0	0	0

	Benin	6	0	0	0
	Liberia	6	0	0	0
	Gambia	4	1	0	0
	Congo	1	0	0	0
<b>EMRO</b>	Iran	58226	3603	2483	151
	Pakistan	3156	47	442	7
	Arabia Saudita	2402	34	363	9
	Emiratele Arabe Unite	1798	10	293	0
	Qatar	1604	5	279	0
	Egipt	1173	78	103	7
	Maroc	1021	70	102	11
	Irak	961	61	141	7
	Bahrain	698	4	10	0
	Tunisia	574	22	79	4
	Kuweit	556	6	77	5
	Liban	527	18	19	1
	Iordania	345	5	22	0
	Oman	298	2	21	0
	Afganistan	269	5	0	0
	Palestina	234	1	18	0
Siria	19	3	3	0	
<b>EURO</b>	Spania	130759	12418	6023	674
	Italia	129317	15887	4301	525
	Germania	95391	1434	9613	276
	Franta	70478	8078	1873	518
	Marea Britanie	47806	5914	5903	1464
	Turcia	27069	574	3135	73
	Elvetia	21065	715	1080	78
	Belgia	19961	1447	1530	164
	Olanda	17851	1766	1224	115
	Austria	11907	186	126	0
	Portugalia	11278	266	754	0
	Israel	8430	49	569	6
	Suedia	6830	401	387	28
	Norvegia	5686	70	135	8
	Rusia	5389	45	658	2
	Irlanda	4994	158	390	21
	Cehia	4543	67	181	8
	Danemarca	4369	179	292	18
	Polonia	4102	94	475	15
	Romania	3864	151	251	10
Luxemburg	2804	36	75	5	
Serbia	1980	51	372	11	
Finlanda	1882	25	0	0	

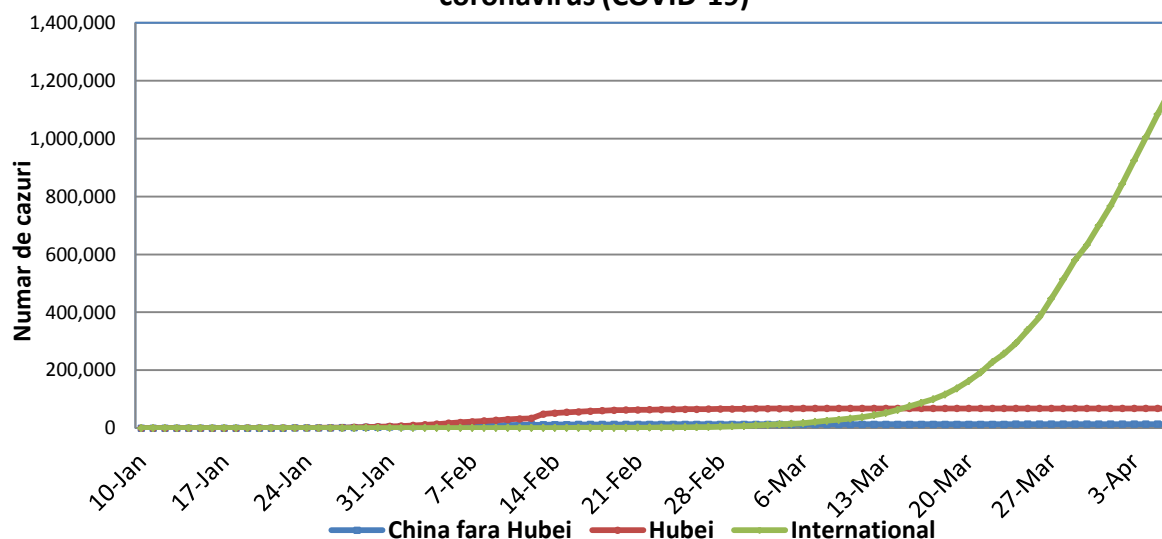
	Grecia	1673	68	0	0
	Islanda	1486	4	69	0
	Ucraina	1308	37	83	5
	Croatia	1182	15	56	3
	Estonia	1097	15	79	2
	Slovenia	997	28	20	6
	Moldova	864	15	112	3
	Armenia	822	7	52	0
	Lituania	811	12	40	2
	Ungaria	733	34	55	2
	Bosnia Hertegovina	632	21	8	0
	Kazahstan	584	6	33	1
	Azerbaidjan	584	5	141	0
	Macedonia de Nord	555	18	72	1
	Letonia	533	1	24	0
	Bulgaria	531	20	46	6
	Belarus	502	8	108	3
	Andorra	501	18	35	1
	Slovacia	485	1	14	0
	Cipru	446	11	20	0
	Albania	361	18	28	0
	Uzbekistan	298	3	35	0
	San Marino	259	32	7	0
	Munte negru	214	2	40	0
	Malta	213	0	0	0
	Insulele Feroe	181	0	2	0
	Georgia	170	1	13	1
	Kargazstan	147	1	3	0
	Gibraltar	98	1	3	0
	Liechtenstein	77	0	1	0
	Monaco	73	1	7	0
	Kosovo	31	1	0	0
	Vatican	6	0	0	0
<b>PAHO</b>	Statele Unite ale Americii	337620	9643	26076	1155
	Canada	15512	280	1494	47
	Brazilia	11130	486	2074	127
	Chile	4471	34	310	7
	Ecuador	3646	180	483	34
	Peru	2281	83	535	10
	Mexic	2143	94	253	15
	Panama	1801	46	0	0
	Argentina	1554	80	103	0
	Rep Dominicana	1488	68	0	0
	Columbia	1485	35	218	3
	Puerto Rico	452	18	74	3

	Costa Rica	416	2	20	0
	Uruguay	386	4	0	0
	Cuba	288	6	19	0
	Honduras	264	15	42	0
	Martinica	145	3	7	0
	Venezuela	144	3	0	0
	Bolivia	132	9	0	0
	Guadelupe	130	7	0	0
	Trinidad Tobago	100	6	3	0
	Paraguay	96	3	0	0
	Aruba	64	0	2	0
	Guyana Franceza	57	0	0	0
	El Salvador	56	3	15	1
	Jamaica	53	3	9	0
	Barbados	51	0	6	0
	Guatemala	50	1	11	0
	St Martin	24	0	3	0
	Guyana	23	4	0	0
	Bahamas	21	1	0	0
	Haiti	18	0	2	0
	Sf Lucia	13	0	0	0
	Groenlanda	10	0	0	0
	Surinam	9	0	0	0
	Antigua si Barbuda	7	0	0	0
	St Bartolomeu	6	0	0	0
	Nicaragua	5	1	0	0
	St Vincent si Grenadine	1	0	0	0
<b>SEARO</b>	Australia	6557	36	0	2
	India	4067	109	693	25
	Thailanda	2169	23	0	0
	Noua Zeelanda	1039	1	0	0
	Reunion	308	0	0	0
	Sri Lanka	171	5	21	2
	Bangladesh	88	9	18	1
	Guam	77	3	0	0
	Polinezia Franceza	40	0	1	0
	Maldive	19	0	0	0
	Noua Caledonie	18	0	0	0
	Fiji	12	0	5	0
	Nepal	5	0	0	0
	Bhutan	4	0	0	0
<b>WPRO</b>	Rep Populara China*	81708	3330	39	1
	Coreea de Sud	10284	186	47	3
	Japonia	3858	93	361	9
	Malaysia	3662	61	179	4
	Filipine	3246	152	152	8
	Indonezia	2273	198	181	7

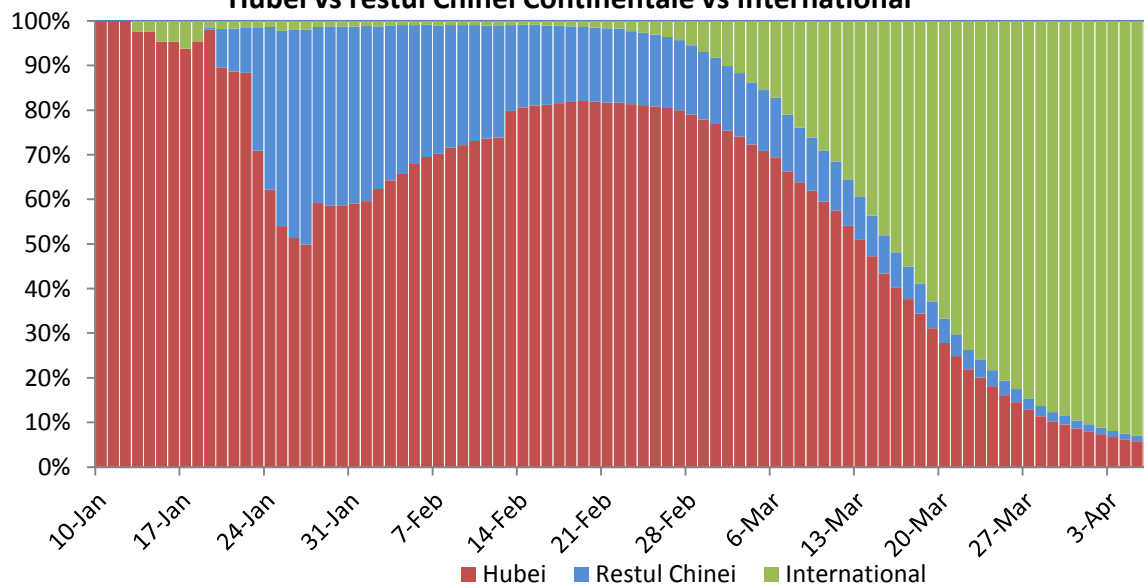
	Singapore	1309	6	120	0
	Hong Kong RAS	890	4	28	0
	Taiwan RPC	363	6	8	1
	Vietnam	241	0	2	0
	Brunei	135	1	0	0
	Cambogia	114	0	0	0
	Macao RAS	44	0	0	0
	Mongolia	15	0	1	0
<b>Vase de croaziera</b>	Nava Grand Princess	21	0	0	0
	Nava Diamond Princess	712	10	0	0
	<b>Total</b>	<b>1.245.718</b>	<b>69.972</b>	<b>78.947</b>	<b>5.728</b>

\* in provincia Hubei 67.803 cazuri confirmate din care 3.212 decese.

### Evolutia zilnica a nr de cazuri confirmate cumulate de infectii cu coronavirus (COVID-19)



### Pondere zilnica a cazurilor confirmate cumulate de infectii cu coronavirus (COVID-19) Hubei vs restul Chinei Continentale vs International

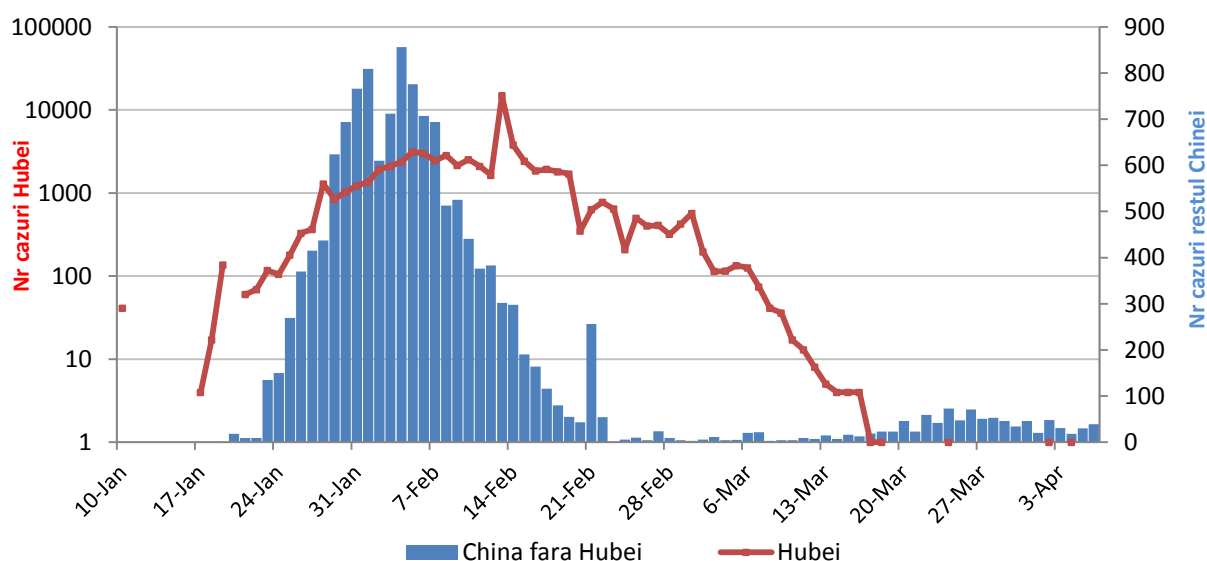


## CHINA CONTINENTALA

Situatia in China continentala:

- De la inceputul epidemiei pana in prezent au fost inregistrate **81.708 de cazuri confirmate, din care 3.330 decese**. 80% din cazurile confirmate si 96.4% din totalul deceselor s-au inregistrat in regiunea Hubei.
- In ultimele 24 de ore au fost raportate 39 cazuri confirmate in restul provinciilor din China continentala si **niciun caz nou in provincia Hubei**.
- Evolutia din China continentala este pe un **trend descendent** in ultimele saptamani.

**Evolutie zilnica a numarului de cazuri confirmate de infectii cu coronavirus (COVID-19) - China Continentala**

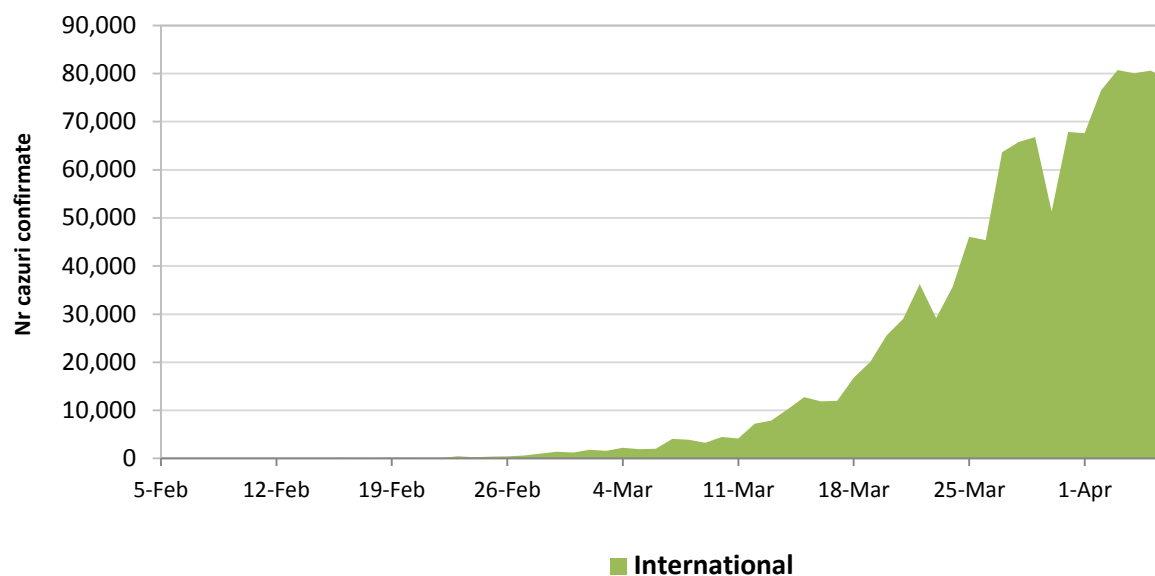


## INTERNATIONAL

Situatia la nivel international:

- In afara Chinei continentale au fost raportate pana in prezent **1.164.010 de cazuri confirmate, din care 66.642 decese**. A fost depasit atat numarul de cazuri confirmate cat si numarul de decese din China.
- **In ultimele 24 de ore** au fost raportate **78.908 cazuri confirmate din care 5.727 decese**.
- In ultimele patru saptamani **evolutia are un trend ascendent**, prin raportarea unor focare de transmitere comunitara in Italia, Franta, Spania, Germania, Statele Unite ale Americii si Iran.

## Evolutia zilnica a numarului de cazuri confirmate de infectii cu coronavirus (COVID19) - in afara Chinei Continentale



### Situatia in Italia:

- In ultimele 24 de ore au fost raportate **4.301 cazuri confirmate, din care 674 decese.**
- Focarul este localizat in **nordul Italiei in regiunile Lombardia, Veneto, Emila Romagna si Piemonte.**
- Situatiea pe provincii poate fi acesata [aici](#).

### Situatia in Romania:

- **Pana la data de 5 aprilie ora 13.00** s-au inregistrat **3.864 de cazuri confirmate** de infectie cu coronavirus, din care 151 decese, fiind **confirmate 251 cazuri noi de infectie cu coronavirus.** Persoanele au fost izolate pentru tratament in spital. Se continua **anchetele epidemiologice** pentru depistarea si izolarea contactilor.