

Infectii cu coronavirus (COVID-19) - 14.03.2020 ora 10:00

GLOBAL

Evolutia in ultimele 24 de ore:

- La nivel **global** au fost raportate **10.317 cazuri noi**, din care 420 decese.
- Numarul de **cazuri noi in China continentală** a fost de 11. **35%** din cazurile noi au fost inregistrate **in provincia Hubei**.
- **Cresteri marcate** ale numarului de cazuri au fost inregistrate in **Iran, Statele Unite ale Americii, Italia, Franta, Germania, Olanda, Danemarca si Marea Britanie**.
- Au fost inregistrate **primele cazuri confirmate in Gabon, Kenia, Etiopia, Sudan, Gibraltar, Insulele Feroe, St. Martin, St. Bartolomeu, Surinam, Guatemala, Venezuela, Guyana Franceza, Martinica, Uruguay si Polinezia Franceza**.

Regiunea OMS	Tara	Nr cazuri confirmate clinic si cu laboratorul	Nr decese	In ultimele 24 de ore	
				Nr cazuri noi	Nr decese
AFRO	Algeria	26	2	0	0
	Africa de Sud	24	0	7	0
	Senegal	21	0	11	0
	RD Congo	2	0	0	0
	Ghana	2	0	0	0
	Burkina Faso	2	0	0	0
	Nigeria	2	0	0	0
	Camerun	2	0	0	0
	Gabon	1	0	1	0
	Kenia	1	0	1	0
	Etiopia	1	0	1	0
	Sudan	1	0	1	0
	Coasta de Fildes	1	0	0	0
	Togo	1	0	0	0
EMRO	Iran	11364	514	1289	85
	Qatar	320	0	57	0
	Bahrain	210	0	15	0
	Kuweit	100	0	31	0
	Irak	93	9	10	1
	Egipt	93	2	13	0
	Arabia Saudita	86	0	24	0
	Emiratele Arabe Unite	85	0	0	0
	Liban	77	3	9	0
	Palestina	35	0	4	0
	Pakistan	28	0	10	0
	Oman	20	0	1	0
	Tunisia	13	0	0	0

	Afganistan	7	0	0	0
	Maroc	7	2	1	0
	Iordania	1	0	0	0
EURO	Italia	17760	1266	2647	250
	Spania	4334	120	1330	36
	Franta	3661	79	785	18
	Germania	3117	7	748	2
	Elvetia	1009	4	533**	1
	Olanda	804	5	190	0
	Danemarca	801	0	127	0
	Marea Britanie	798	6	208	0
	Suedia	775	8	140	0
	Norvegia	750	0	47	0
	Belgia	556	3	157	0
	Austria	504	1	143	0
	Grecia	190	1	73	0
	Finlanda	155	0	46	0
	Israel	143	0	34	0
	Cehia	141	0	45	0
	Slovenia	141	0	52	0
	Islanda	128	0	19	0
	Portugalia	112	0	53	0
	Romania	95	0	31	0
	Irlanda	90	1	47	0
	San Marino	73	5	4	2
	Polonia	68	0	37	0
	Estonia	68	0	52	0
	Rusia	45	0	11	0
	Serbia	35	0	11	0
	Albania	33	0	10	0
	Slovacia	32	0	22	0
	Croatia	31	0	7	0
	Bulgaria	30	1	7	0
	Georgia	25	0	1	0
	Azerbaidjan	19	1	4	0
	Ungaria	19	0	10	0
Letonia	18	0	8	0	
Cipru	14	0	4	0	
Bosnia Hertegovina	13	0	2	0	
Belarus	12	0	3	0	
Macedonia de Nord	9	0	0	0	
Moldova	8	0	5	0	
Malta	7	0	0	0	
Luxemburg	7	0	0	0	
Lituania	6	0	3	0	

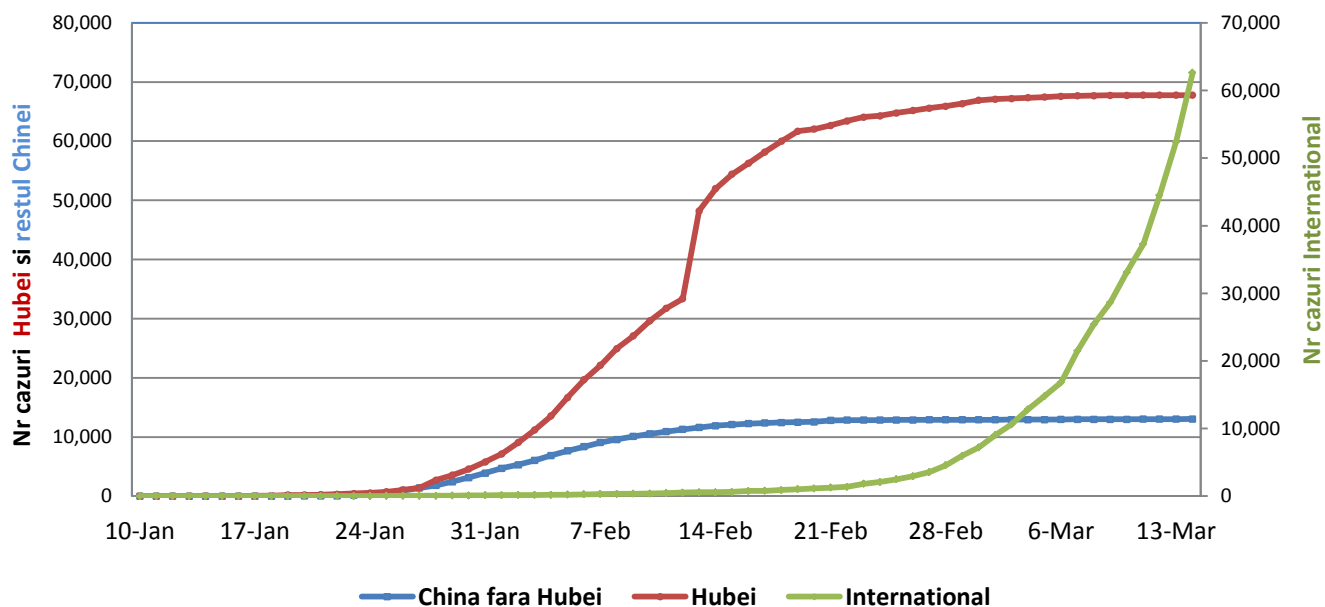
	Turcia	5	0	4	0
	Kazahstan	4	0	4	0
	Armenia	4	0	0	0
	Ucraina	3	0	0	0
	Insulele Feroe	2	0	2	0
	Andorra	2	0	0	0
	Monaco	2	0	0	0
	Gibraltar	1	0	1	0
	Vatican	1	0	0	0
	Lichtenstein	1	0	0	0
PAHO	Statele Unite ale Americii	2084	39	625	0
	Canada	198	1	49	0
	Brazilia	98	0	21	0
	Chile	43	0	10	0
	Panama	36	1	25	0
	Argentina	34	2	3	1
	Peru	28	0	6	0
	Mexic	26	0	15	0
	Ecuador	23	1	8	1
	Costa Rica	22	0	0	0
	Columbia	13	0	4	0
	Paraguay	6	0	4	0
	Cuba	4	0	0	0
	Uruguay	4	0	4	0
	Guyana Franceza	4	0	4	0
	Martinica	3	0	3	0
	St Martin	2	0	2	0
	Venezuela	2	0	2	0
	Honduras	2	0	0	0
	Bolivia	2	0	0	0
	St Bartolomeu	1	0	1	0
	Guatemala	1	0	1	0
Surinam	1	0	1	0	
Jamaica	1	0	0	0	
Trinidad Tobago	1	0	0	0	
Guyana	1	1	0	0	
Rep Dominicana	1	0	0	0	
SEARO	Australia	197	3	53	0
	India	81	0	8	0
	Thailanda	75	1	5	0
	Maldiva	9	0	3	0
	Noua Zeelanda	6	0	1	0
	Sri Lanka	6	0	4	0
	Bangladesh	3	0	0	0
	Polinezia Franceza	1	0	1	0
	Bhutan	1	0	0	0

	Nepal	1	0	0	0
WPRO	Rep Populara China*	80824	3189	11	13
	Coreea de Sud	8086	72	107	5
	Japonia	725	19	35	0
	Singapore	200	0	13	0
	Malaysia	197	0	39	0
	Hong Kong RAS	137	4	6	1
	Indonezia	69	1	42	0
	Filipine	64	6	12	4
	Taiwan RPC	50	1	1	0
	Vietnam	47	0	3	0
	Brunei	36	0	30	0
	Macao RAS	10	0	0	0
	Cambogia	5	0	2	0
	Mongolia	1	0	0	0
	Vase de croaziera	Nava Grand Princess	21	0	0
Nava Diamond Princess		697	7	0	0
Total		143.477	5.388	10.317	420

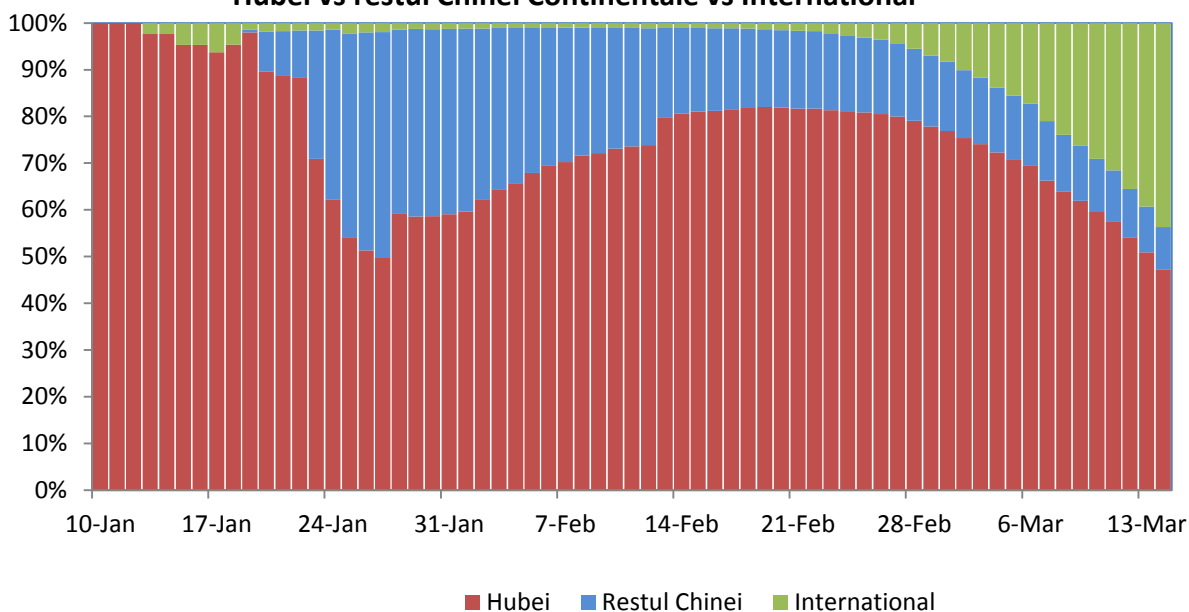
* in provincia Hubei 67.790 cazuri confirmate din care 3.075 decese.

** in ultimele 48 de ore

Evolutia zilnica a nr de cazuri confirmate cumulate de infectii cu coronavirus (COVID-19)



Pondere zilnica a cazurilor confirmate cumulate de infectii cu coronavirus (COVID-19) Hubei vs restul Chinei Continentale vs International

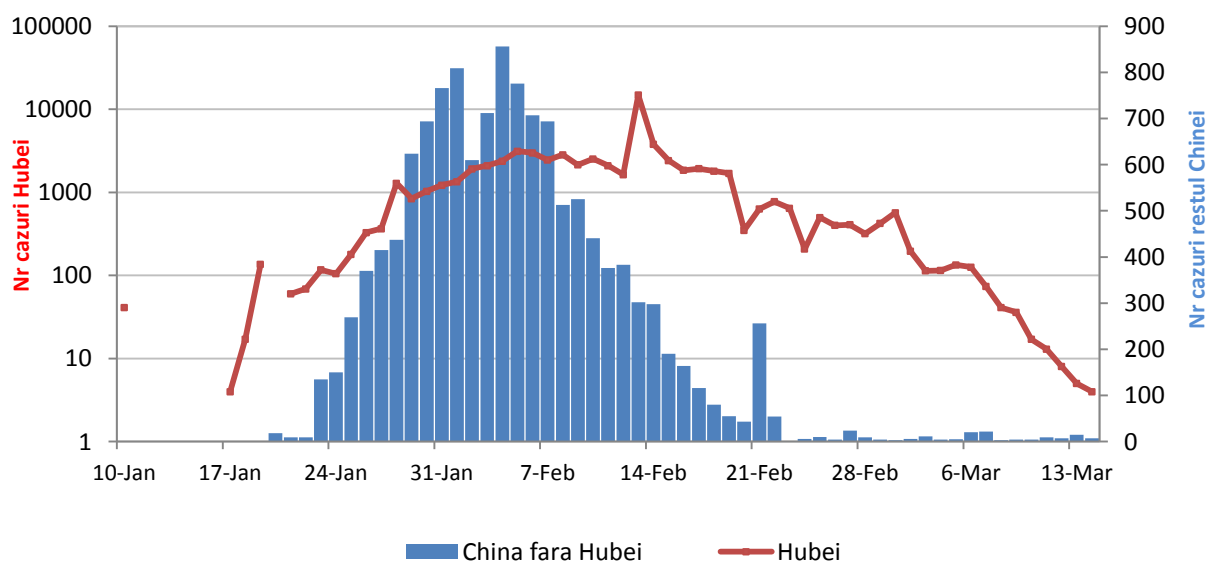


CHINA CONTINENTALA

Situatia in China continentala:

- De la inceputul epidemiei pana in prezent au fost inregistrate **80.824 de cazuri confirmate, din care 3.189 decese**. 83.9% din cazurile confirmate si 96.3% din totalul deceselor s-au inregistrat in regiunea Hubei.
- In ultimele 24 de ore au fost raportate 7 cazuri confirmate in restul provinciilor din China continentala.
- Evolutia din China continentala este pe un **trend descendent** in ultimele saptamani.

Evolutie zilnica a numarului de cazuri confirmate de infectii cu coronavirus (COVID-19) - China Continentala

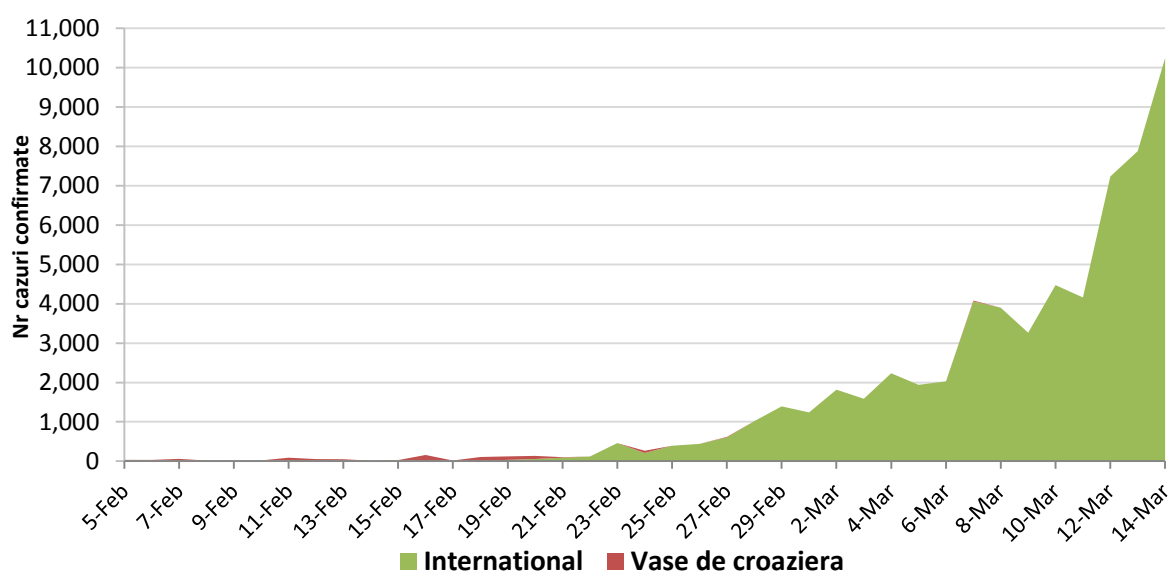


INTERNATIONAL

Situatia la nivel international:

- In afara Chinei continentale au fost raportate pana in prezent **62.623 de cazuri confirmate, din care 2.199 decese.**
- Numarul de cazuri confirmate zilnic la nivel international este in continuare mai ridicat decat cel din China continentală.
- **In ultimele 24 de ore** au fost raportate **10.306 cazuri confirmate din care 407 decese.**
- In ultimele doua saptamani **evolutia are un trend ascendent**, prin raportarea unor focare de transmitere comunitara in Coreea de Sud, Japonia, Italia, Franta, Spania, Germania si Iran.

Evolutia zilnica a numarului de cazuri confirmate de infectii cu coronavirus (COVID19) - in afara Chinei Continentale



Situatia in Italia:

- In ultimele 24 de ore au fost raportate **2.647 cazuri confirmate, din care 250 decese.**
- Focarul este localizat in **nordul Italiei in regiunile Lombardia, Veneto, Emilia Romagna si Piemonte.**
- Repatitia pe provincii poate fi accesata [aici](#).

Situatia in Romania:

- In ultimele 24 de ore **au fost confirmate 31 cazuri noi de infectie cu coronavirus.** Persoanele au fost izolate pentru tratament in spital. Se continua **anchetele epidemiologice** pentru depistarea si izolarea contactilor.