

Infectii cu coronavirus (COVID-19) - 10.03.2020 ora 9:00

GLOBAL

Evolutia in ultimele 24 de ore:

- La nivel **global** au fost raportate **4.494 cazuri noi**, din care 191 decese.
- Numarul de **cazuri noi in China continentală** a fost de 21, din care 17 decese. **81%** din cazurile noi au fost inregistrate **in provincia Hubei**.
- **Cresteri marcate** ale numarului de cazuri au fost inregistrate in **Coreea de Sud, Iran, Italia, Franta, Germania, Spania si Statele Unite ale Americii**.
- Au fost inregistrate **primele cazuri confirmate in Burkina Faso, Brunei, Mongolia, Albania, Cipru si Panama**.

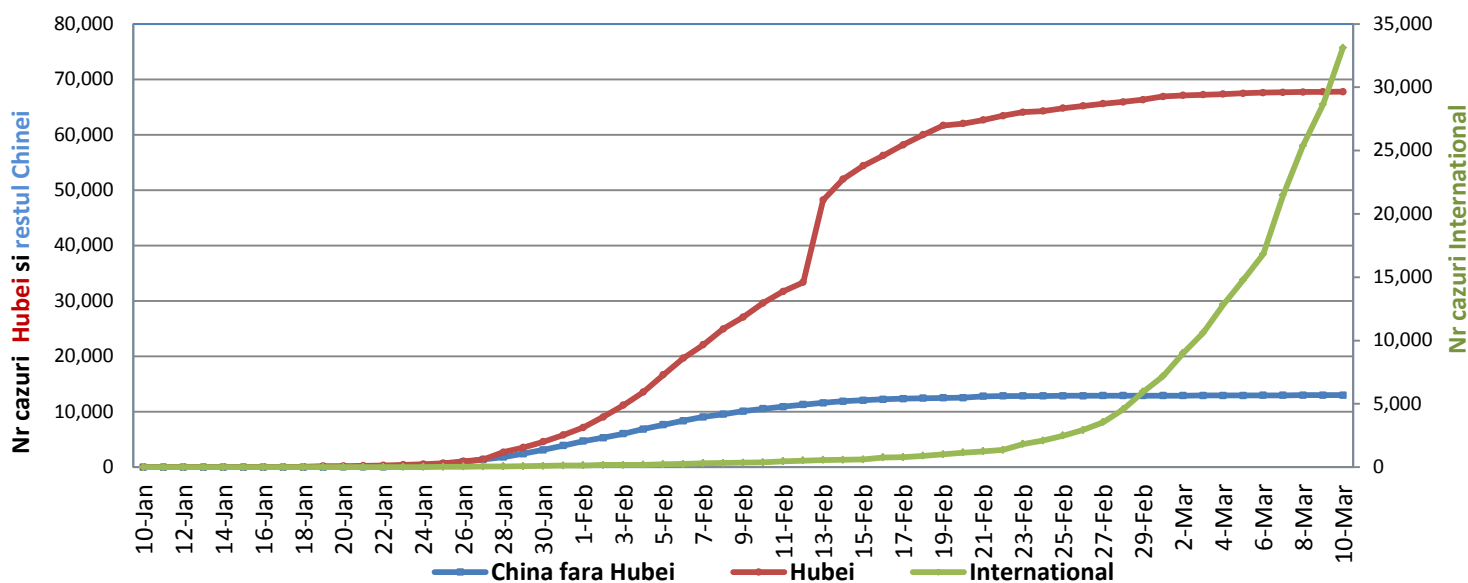
Regiunea OMS	Tara	Nr cazuri confirmate clinic si cu laboratorul	Nr decese	In ultimele 24 de ore	
				Nr cazuri noi	Nr decese
AFRO	Burkina Faso	2	0	↑ 2	0
	Nigeria	2	0	↑ 1	0
	Algeria	19	0	0	0
	Africa de Sud	2	0	0	0
	Camerun	2	0	0	0
	Togo	1	0	0	0
	Senegal	4	0	0	0
EMRO	Iran	7161	237	↑ 595	↑ 43
	Bahrain	109	0	↑ 32	0
	Arabia Saudita	20	0	↑ 13	0
	Qatar	18	0	↑ 7	0
	Irak	67	7	↑ 6	↑ 1
	Egipt	59	0	↑ 4	0
	Tunisia	5	0	↑ 4	0
	Brunei	1	0	↑ 1	0
	Liban	32	0	0	0
	Palestina	19	0	0	0
	Afganistan	4	0	0	0
	Emiratele Arabe Unite	45	0	0	0
	Kuweit	58	0	0	0
	Pakistan	6	0	0	0
	Oman	16	0	0	0
	Maroc	1	0	0	0
Iordania	1	0	0	0	
EURO	Italia	9172	463	↑ 1797	↑ 97
	Spania	1204	28	↑ 615	↑ 11
	Franta	1412	25	↑ 286	↑ 6
	Germania	1139	2	↑ 237	↑ 2

Suedia	260	0	↑ 99	0	
Elvetia	312	2	↑ 84	↑ 1	
Marea Britanie	319	2	↑ 75	0	
Belgia	239	0	↑ 70	0	
Austria	131	0	↑ 29	0	
Danemarca	59	0	↑ 24	0	
Grecia	84	0	↑ 18	0	
San Marino	51	2	↑ 15	↑ 2	
Slovenia	29	0	↑ 13	0	
Israel	50	0	↑ 11	0	
Polonia	17	0	↑ 9	0	
Cehia	38	0	↑ 6	0	
Finlanda	30	0	↑ 5	0	
Islanda	60	0	↑ 5	0	
Letonia	6	0	↑ 4	0	
Irlanda	24	0	↑ 3	0	
Romania	17	0	↑ 2	0	
Slovacia	7	0	↑ 2	0	
Ungaria	9	0	↑ 2	0	
Bosnia Hertegovina	5	0	↑ 2	0	
Albania	2	0	↑ 2	0	
Serbia	3	0	↑ 2	0	
Cipru	2	0	↑ 2	0	
Croatia	13	0	↑ 1	0	
Norvegia	169	0	0	0	
Portugalia	30	0	0	0	
Luxemburg	5	0	0	0	
Bulgaria	2	0	0	0	
Moldova	1	0	0	0	
Olanda	188	1	0	0	
Georgia	13	0	0	0	
Rusia	10	0	0	0	
Macedonia de Nord	3	0	0	0	
Malta	1	0	0	0	
Estonia	10	0	0	0	
Vatican	1	0	0	0	
Belarus	6	0	0	0	
Lichtenstein	1	0	0	0	
Ucraina	1	0	0	0	
Andorra	1	0	0	0	
Armenia	1	0	0	0	
Azerbaidjan	3	0	0	0	
Monaco	1	0	0	0	
Lituania	1	0	0	0	
PAHO	Statele Unite ale Americii	704	26	↑ 132	↑ 5

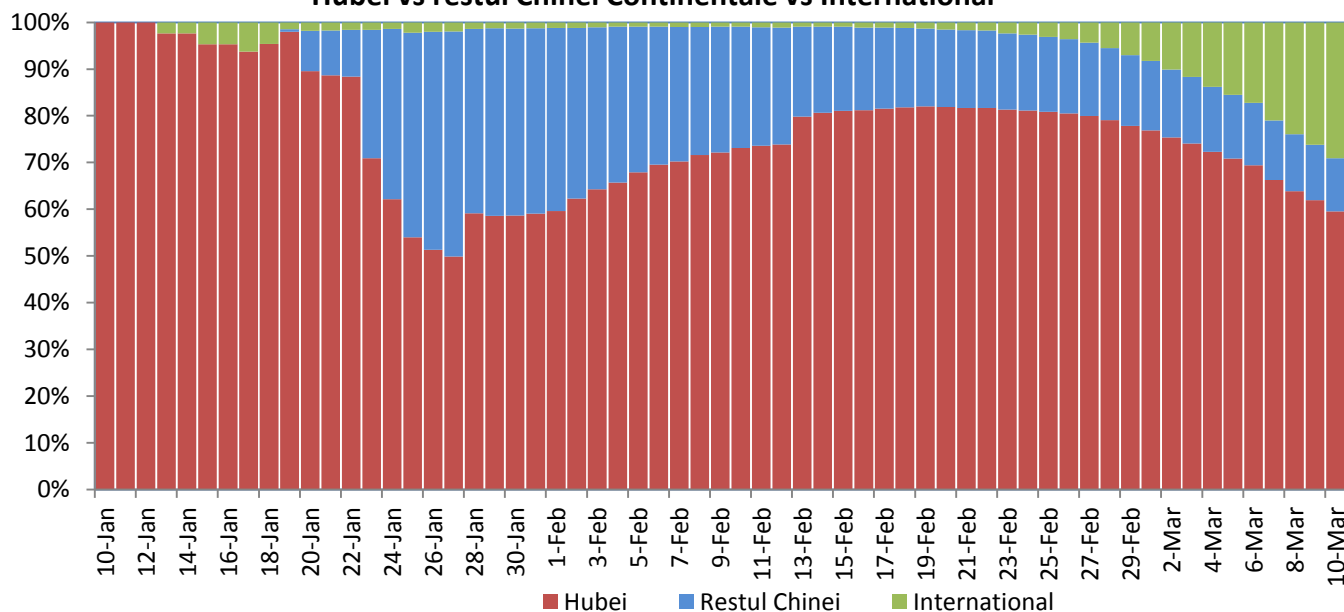
	Canada	77	1	↑ 11	↑ 1
	Costa Rica	9	0	↑ 8	0
	Argentina	17	1	↑ 5	0
	Panama	1	0	↑ 1	0
	Brazilia	25	0	0	0
	Chile	8	0	0	0
	Peru	6	0	0	0
	Paraguay	1	0	0	0
	Mexic	7	0	0	0
	Columbia	1	0	0	0
	Ecuador	13	0	0	0
	Rep Dominicana	1	0	0	0
SEARO	Australia	101	3	↑ 18	0
	India	47	0	↑ 8	0
	Maldiva	6	0	↑ 2	0
	Thailanda	50	1	0	0
	Noua Zeelanda	5	0	0	0
	Bhutan	1	0	0	0
	Nepal	1	0	0	0
	Sri Lanka	1	0	0	0
WPRO	Coreea de Sud	7513	54	↑ 131	↑ 3
	Japonia	524	9	↑ 30	2
	Malaysia	117	0	↑ 24	0
	Rep Populara China*	80756	3136	↑ 21	↑ 17
	Filipine	24	1	↑ 14	0
	Taiwan RPC	47	1	↑ 2	0
	Hong Kong RAS	115	3	↑ 1	0
	Mongolia	1	0	↑ 1	0
	Cambogia	2	0	0	0
	Singapore	138	0	0	0
	Vietnam	21	0	0	0
	Indonezia	4	0	0	0
	Macao RAS	10	0	0	0
Vase de croaziera	Nava Grand Princess	21	0	0	0
	Nava Diamond Princess	696	6	0	0
Total		113867	4011	4494	191

* in provincia Hubei 67.760 cazuri confirmate din care 3.024 decese.

Evolutia zilnica a nr de cazuri confirmate cumulate de infectii cu coronavirus (COVID-19)



Pondere zilnica a cazurilor confirmate cumulate de infectii cu coronavirus (COVID-19) Hubei vs restul Chinei Continentale vs International

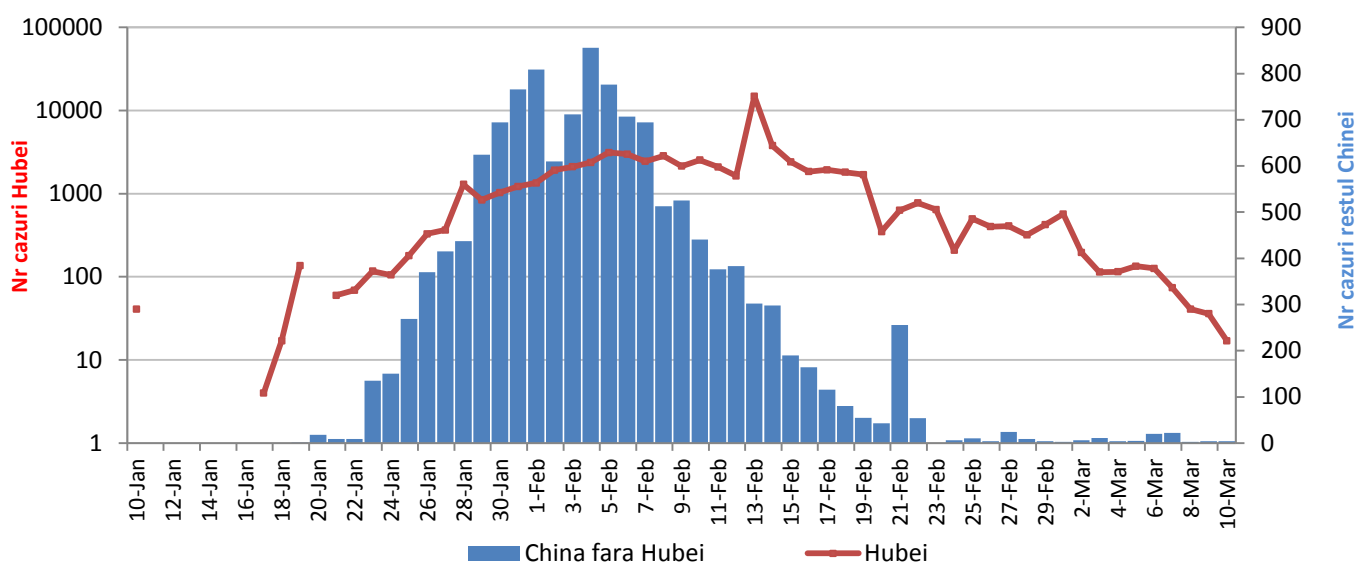


CHINA CONTINENTALA

Situatia in China continentala:

- De la inceputul epidemiei pana in prezent au fost inregistrate **80.756 de cazuri confirmate, din care 3.136 decese**. 83.9% din cazurile confirmate si 96.3% din totalul deceselor s-au inregistrat in regiunea Hubei.
- In ultimele 24 de ore au fost raportate 4 cazuri confirmate in restul provinciilor din China continentala.
- Evolutia din China continentala este pe un **trend descendent** in ultimele saptamani.

Evolutie zilnica a numarului de cazuri confirmate de infectii cu coronavirus (COVID-19) - China Continentala

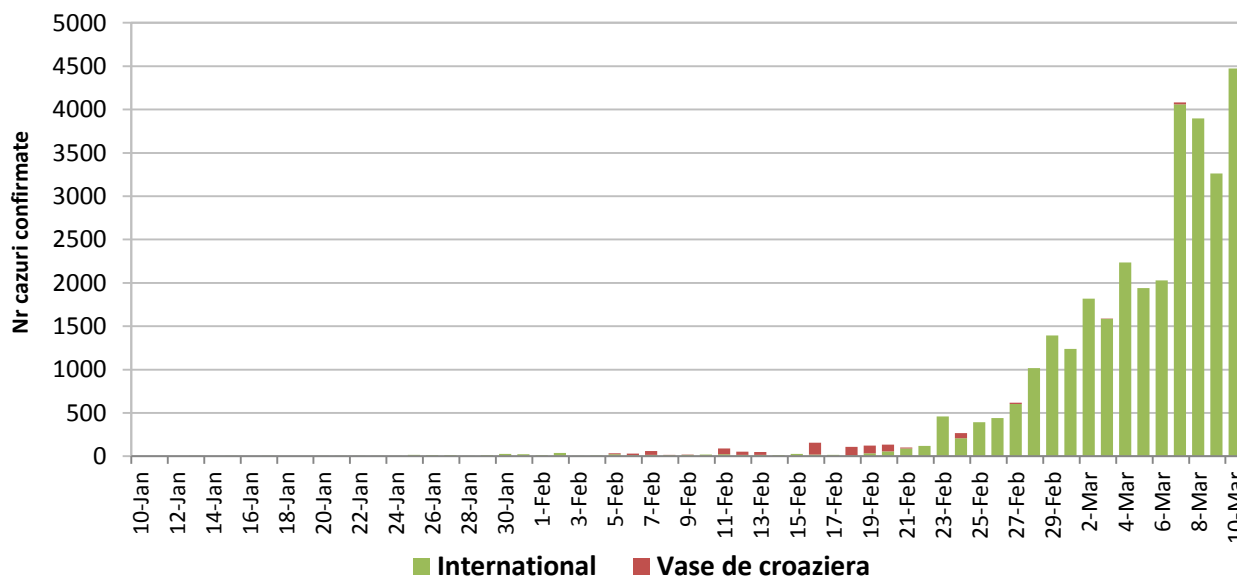


INTERNATIONAL

Situatia la nivel international:

- In afara Chinei continentale au fost raportate pana in prezent **33.111 de cazuri confirmate, din care 875 decese.**
- Numarul de cazuri confirmate zilnic la nivel international este in continuare mai ridicat decat cel din China continentala.
- **In ultimele 24 de ore** au fost raportate **4.473 cazuri confirmate din care 174 decese.**
- In ultimele doua saptamani **evolutia are un trend ascendent**, prin raportarea unor focare de transmitere comunitara in Coreea de Sud, Iran, Japonia, Italia, Franta, Spania, Germania si Iran.

Evolutia zilnica a numarului de cazuri confirmate de infectii cu coronavirus (COVID19) - in afara Chinei Continentale



Situatia in Italia:

- In ultimele 24 de ore au fost raportate **1.797 cazuri confirmate, din care 97 decese.**
- Focarul este localizat in **nordul Italiei in regiunile Lombardia, Veneto, Emila Romagna si Piemonte.**
- Repatitia pe provincii poate fi accesata [aici](#).

Situatia in Romania:

- In ultimele 24 de ore **au fost confirmate doua cazuri noi de infectie cu coronavirus.** Persoanele au fost izolate pentru tratament in spital. Se continua **anchetele epidemiologice** pentru depistarea si izolarea contactilor.