

Infectii cu coronavirus (COVID-19) - 01.03.2020 ora 9:00

GLOBAL

Evolutia in ultimele 24 de ore:

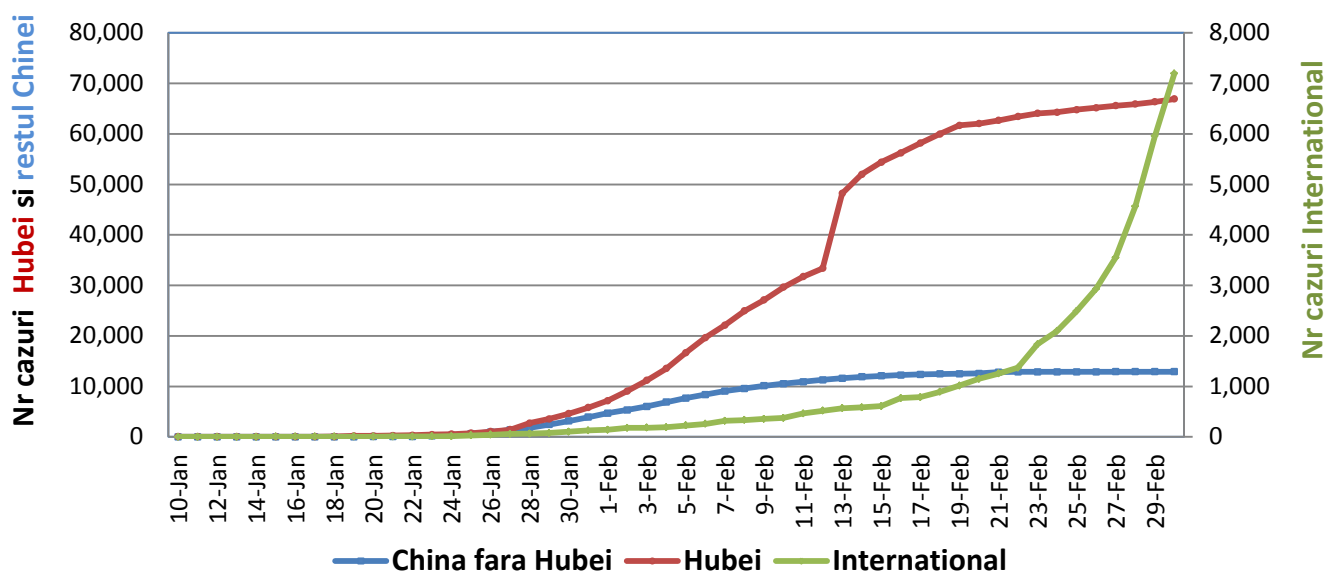
- La nivel **global** s-au inregistrat **1.812 cazuri noi**, din care 54 decese.
- Numarul de **cazuri noi in China continentala** a fost de 573, din care 35 decese. **99.5%** din cazurile noi au fost inregistrate **in provincia Hubei**.
- **Cresteri marcate** ale numarului de cazuri au fost inregistrate in **Coreea de Sud, Italia, Iran, Germania, Franta si Spania**.
- Au fost inregistrate **primele cazuri confirmate in Qatar, Irlanda, Islanda, Luxemburg, San Marino si Ecuador**.

| Regiunea OMS | Tara | Nr cazuri confirmate clinic si cu laboratorul | Nr decese | In ultimele 24 de ore | |
|--------------|-----------------------|---|-----------|-----------------------|-----------|
| | | | | Nr cazuri noi | Nr decese |
| AFRO | Nigeria | 1 | 0 | 0 | 0 |
| | Algeria | 1 | 0 | 0 | 0 |
| EMRO | Iran | 593 | 43 | ↑ 205 | ↑ 9 |
| | Irak | 13 | 0 | ↑ 5 | 0 |
| | Bahrain | 41 | 0 | ↑ 3 | 0 |
| | Kuweit | 45 | 0 | ↑ 2 | 0 |
| | Emiratele Arabe Unite | 21 | 0 | ↑ 2 | 0 |
| | Pakistan | 3 | 0 | ↑ 1 | 0 |
| | Qatar | 1 | 0 | ↑ 1 | 0 |
| | Oman | 6 | 0 | 0 | 0 |
| | Liban | 3 | 0 | 0 | 0 |
| | Afganistan | 1 | 0 | 0 | 0 |
| EURO | Egipt | 1 | 0 | 0 | 0 |
| | Italia | 1128 | 29 | ↑ 240 | ↑ 8 |
| | Germania | 115 | 0 | ↑ 53 | 0 |
| | Franta | 100 | 2 | ↑ 43 | 0 |
| | Spania | 58 | 0 | ↑ 17 | 0 |
| | Norvegia | 15 | 0 | ↑ 10 | 0 |
| | Elvetia | 24 | 0 | ↑ 9 | 0 |
| | Austria | 10 | 0 | ↑ 5 | 0 |
| | Olanda | 7 | 0 | ↑ 5 | 0 |
| | Marea Britanie | 23 | 0 | ↑ 3 | 0 |
| | Suedia | 13 | 0 | ↑ 2 | 0 |
| | Azerbaidjan | 3 | 0 | ↑ 2 | 0 |
| | Georgia | 3 | 0 | ↑ 2 | 0 |

| | | | | | |
|-----------------------|----------------------------|--------------|-------------|-------------|-----------|
| | Croatia | 6 | 0 | ↑ 1 | 0 |
| | Danemarca | 3 | 0 | ↑ 1 | 0 |
| | Irlanda | 1 | 0 | ↑ 1 | 0 |
| | Islanda | 1 | 0 | ↑ 1 | 0 |
| | Luxemburg | 1 | 0 | ↑ 1 | 0 |
| | San Marino | 1 | 0 | ↑ 1 | 0 |
| | Israel | 9 | 0 | 0 | 0 |
| | Romania | 3 | 0 | 0 | 0 |
| | Grecia | 4 | 0 | 0 | 0 |
| | Finlanda | 3 | 0 | 0 | 0 |
| | Monaco | 1 | 0 | 0 | 0 |
| | Belarus | 1 | 0 | 0 | 0 |
| | Macedonia de Nord | 1 | 0 | 0 | 0 |
| | Lituania | 1 | 0 | 0 | 0 |
| | Estonia | 1 | 0 | 0 | 0 |
| | Rusia | 2 | 0 | 0 | 0 |
| | Belgia | 1 | 0 | 0 | 0 |
| PAHO | Canada | 20 | 0 | ↑ 5 | 0 |
| | Mexic | 4 | 0 | ↑ 2 | 0 |
| | Ecuador | 1 | 0 | ↑ 1 | 0 |
| | Brazilia | 2 | 0 | ↑ 1 | 0 |
| | Statele Unite ale Americii | 63 | 1 | 0 | ↑ 1 |
| SEARO | Australia | 26 | 0 | ↑ 1 | 0 |
| | Thailanda | 42 | 0 | ↑ 1 | 0 |
| | Noua Zeelanda | 1 | 0 | 0 | 0 |
| | India | 3 | 0 | 0 | 0 |
| | Nepal | 1 | 0 | 0 | 0 |
| | Sri Lanka | 1 | 0 | 0 | 0 |
| WPRO | Rep Populara China* | 79824 | 2870 | ↑ 573 | ↑ 35 |
| | Hong Kong RAS | 95 | 2 | ↑ 1 | 0 |
| | Taiwan RPC | 39 | 1 | ↑ 5 | 0 |
| | Macao RAS | 10 | 0 | 0 | 0 |
| | Coreea de Sud | 3526 | 17 | ↑ 595 | ↑ 1 |
| | Japonia | 242 | 5 | ↑ 7 | 0 |
| | Singapore | 102 | 0 | ↑ 4 | 0 |
| | Malaysia | 25 | 0 | 0 | 0 |
| | Vietnam | 16 | 0 | 0 | 0 |
| | Filipine | 3 | 1 | 0 | 0 |
| | Cambogia | 1 | 0 | 0 | 0 |
| Nava Diamond Princess | | 705 | 6 | 0 | 0 |
| Total | | 87021 | 2977 | 1812 | 54 |

* in provincia Hubei 66.907 cazuri confirmate din care 2.761 decese.

Evolutia zilnica a nr de cazuri confirmate cumulate de infectii cu coronavirus (COVID-19)

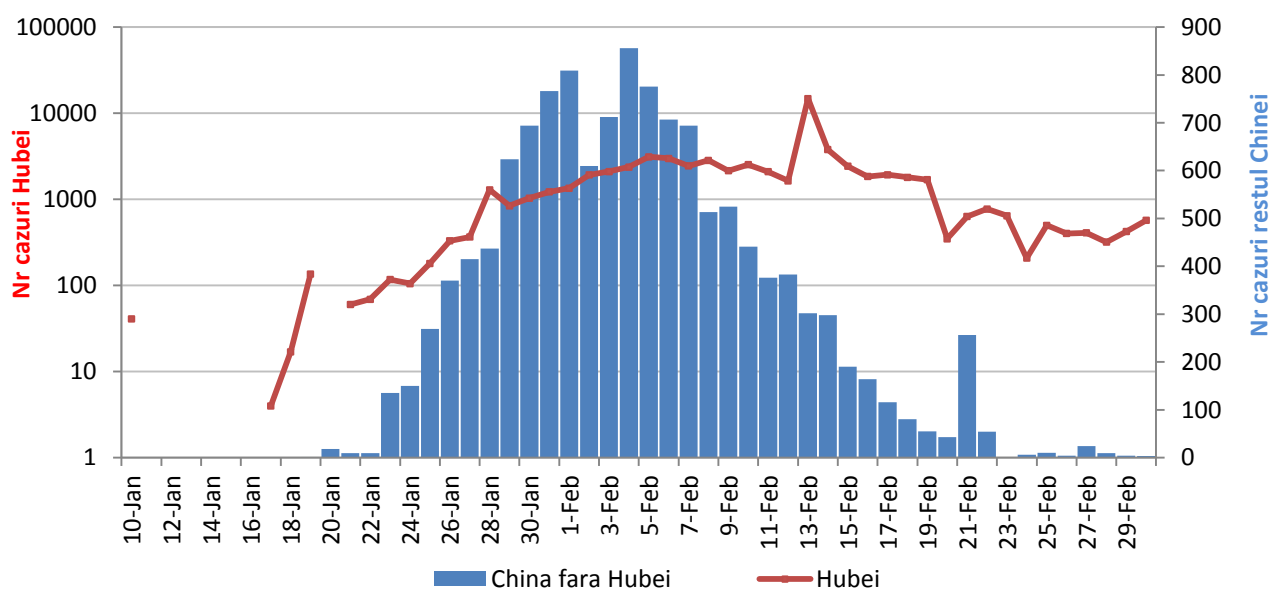


CHINA CONTINENTALA

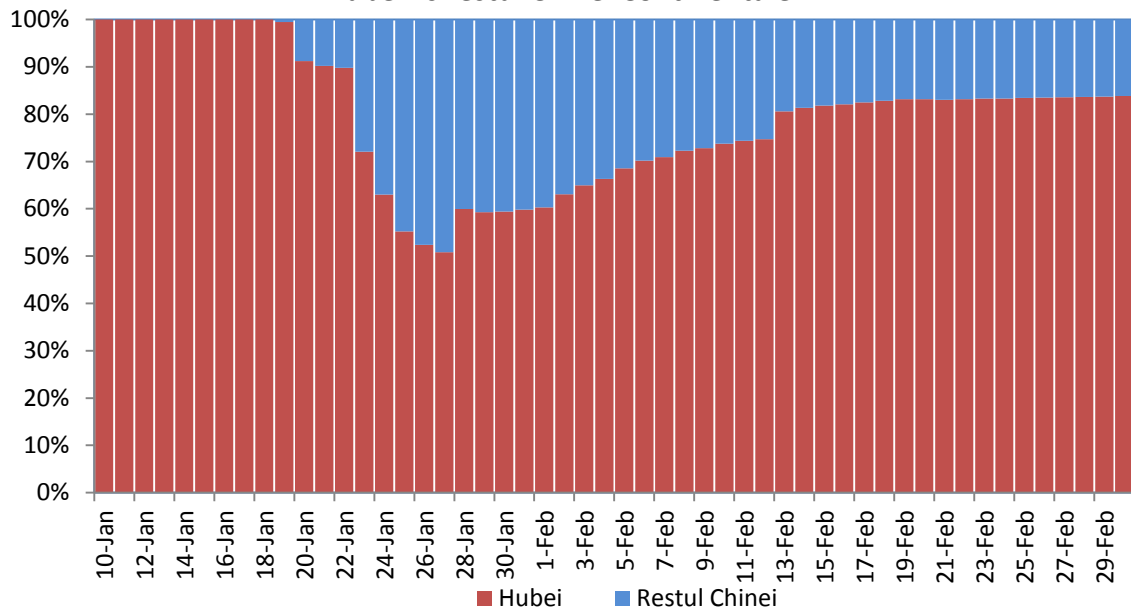
Situatia in China continentala:

- De la inceputul epidemiei pana in prezent au fost inregistrate **79.824 de cazuri confirmate, din care 2.870 decese**. 83.8% din cazurile confirmate si 96.2% din totalul deceselor s-au inregistrat in regiunea Hubei.
- In ultimele 24 de ore au fost raportate doar 3 cazuri confirmate in restul provinciilor din China continentala.
- Evolutia din China continentala este pe un **trend descendent** in ultimele saptamani.

Evolutie zilnica a numarului de cazuri confirmate de infectii cu coronavirus (COVID-19) - China Continentala



Pondere zilnica a cazurilor confirmate cumulate de infectii cu coronavirus (COVID-19) Hubei vs restul Chinei Continentale

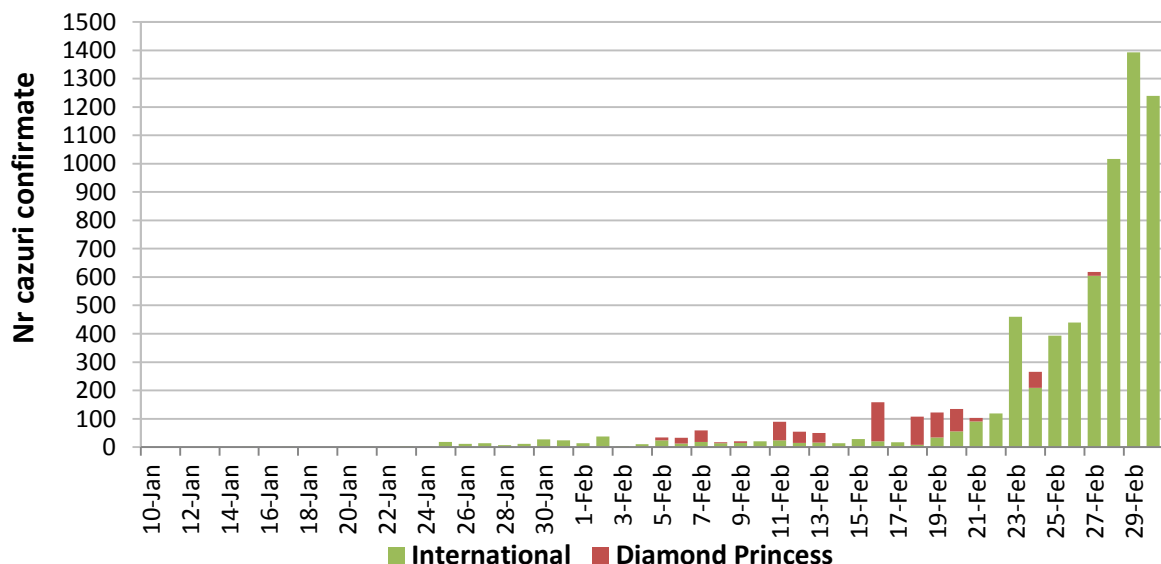


INTERNATIONAL

Situatia la nivel international:

- In afara Chinei continentale au fost inregistrate pana in prezent **7.197 de cazuri confirmate, din care 107 decese**. 9.8% din numarul total de cazuri confirmate au fost inregistrate doar pe nava de croaziera Diamond Princess ce s-a aflat in carantina in portul Yokohama (Japonia).
- Pentru a cincea zi consecutiva, numarul de cazuri confirmate la nivel international a fost mai ridicat decat cel din China continentală.
- **In ultimele 24 de ore** au fost inregistrate **1.239 cazuri confirmate din care 19 decese**.
- In ultimele 9 zile **evolutia are un trend ascendent**, prin raportarea unor focare de transmitere comunitara in Coreea de Sud, Japonia, Italia si Iran.

Evolutia zilnica a numarului de cazuri confirmate de infectii cu coronavirus (COVID19) - in afara Chinei Continentale



Situatia in Italia:

- In ultimele 24 de ore au fost raportate **240 cazuri confirmate, din care 8 decese.**
- Focarul este localizat in **nordul Italiei in regiunile Lombardia, Veneto, Emila Romagna, Liguria si Piemonte.**
- Au fost inregistrate **cazuri si in provinciile Toscana, Marche, Sicilia, Campania, Puglia , Abruzzo , Calabria, Trentino Alto Adige si provincia autonoma Bolzano.**
- Pentru a controla extinderea acestui focar in alte zone din Italia, autoritatile de sanatate publica au luat masuri de **limitare a miscarii persoanelor** in unele comune, precum si **masuri de generale de anulare a activitatilor** din zona (*institutii de invatamant, evenimente sportive, magazine, baruri, unitati de productie etc.*).
- Cele **11 comune in carantina** din Lombardia si Veneto: Vo Euganeo, Codogno, Castiglione d'Adda, Casarpusterlengo, Fombio, Maleo, Somaglia, Bertonico, Terranova dei Passerini, Castelgerundo si San Fiorano.
- Nu sunt impuse restrictii de calatorie in si dinspre restul Italiei.

Situatia in Romania:

- In ultimele 24 de ore **nu au fost confirmate cazuri noi de infectie cu coronavirus**
- Se continua **anchetele epidemiologice** pentru depistarea si izolarea contactilor cazurilor confirmate.