

Infectii cu coronavirus (COVID-19) - 26.02.2020 ora 09:00

GLOBAL

Evolutia in ultimele 24 de ore:

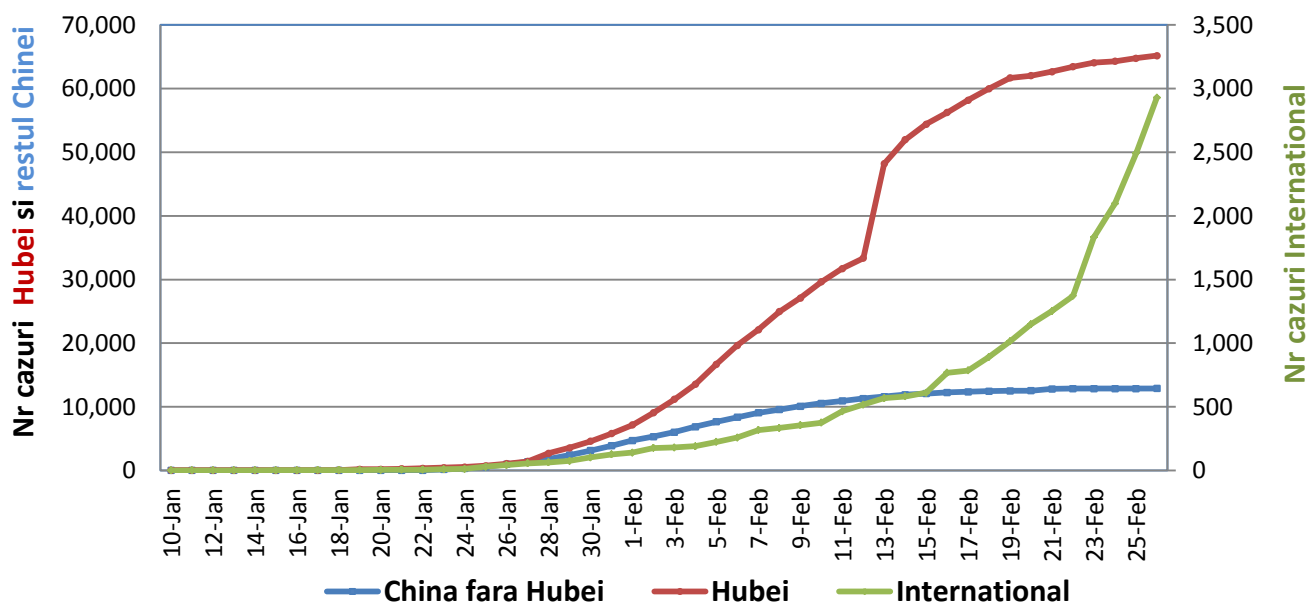
- La nivel **global** s-au inregistrat **845 cazuri noi**, din care 64 decese.
- Numarul de **cazuri noi in China continentală** a fost de 405, din care 52 decese. **99%** din cazurile noi au fost inregistrate **in provincia Hubei**.
- **Cresteri marcate** ale numarului de cazuri au fost inregistrate in **Coreea de Sud, Italia, Iran, Bahrain si Japonia**.
- Au fost inregistrate **primele cazuri confirmate in Austria, Croatia, Elvetia si Algeria**.

Zona	Nr cazuri confirmate clinic si cu laboratorul	Nr decese	In ultimele 24 de ore	
			Nr cazuri noi	Nr decese
Rep Populara China*	78064	2715	↑ 405	↑ 52
Hong Kong RAS	85	2	↑ 4	0
Taiwan RPC	31	1	↑ 1	0
Macao RAS	10	0	0	0
Coreea de Sud	1146	12	↑ 253	↑ 4
Italia	323	11	↑ 94	↑ 4
Iran	95	16	↑ 34	↑ 4
Bahrain	23	0	↑ 21	0
Japonia	170	1	↑ 10	0
Israel	6	0	↑ 4	0
Spania	7	0	↑ 4	0
Kuweit	8	0	↑ 3	0
Thailanda	37	0	↑ 2	0
Germania	18	0	↑ 2	0
Franta	14	1	↑ 2	0
Austria	2	0	↑ 2	0
Singapore	91	0	↑ 1	0
Croatia	1	0	↑ 1	0
Elvetia	1	0	↑ 1	0
Algeria	1	0	↑ 1	0
Statele Unite ale Americii	53	0	0	0
Marea Britanie	13	0	0	0
Canada	11	0	0	0
Oman	2	0	0	0
Australia	22	0	0	0
Afganistan	1	0	0	0
Irak	1	0	0	0
Emiratele Arabe Unite	13	0	0	0
Malaysia	22	0	0	0
Vietnam	16	0	0	0
India	3	0	0	0
Filipine	3	1	0	0

Rusia	2	0	0	0
Cambogia	1	0	0	0
Finlanda	1	0	0	0
Nepal	1	0	0	0
Sri Lanka	1	0	0	0
Belgia	1	0	0	0
Suedia	1	0	0	0
Liban	1	0	0	0
Egipt	1	0	0	0
Nava Diamond Princess	691	3	0	0
Total	80994	2763	845	64

* in provincia Hubei 65.187 cazuri confirmate din care 2.615 decese.

Evolutia zilnica a nr de cazuri confirmate cumulate de infectii cu coronavirus (COVID-19)

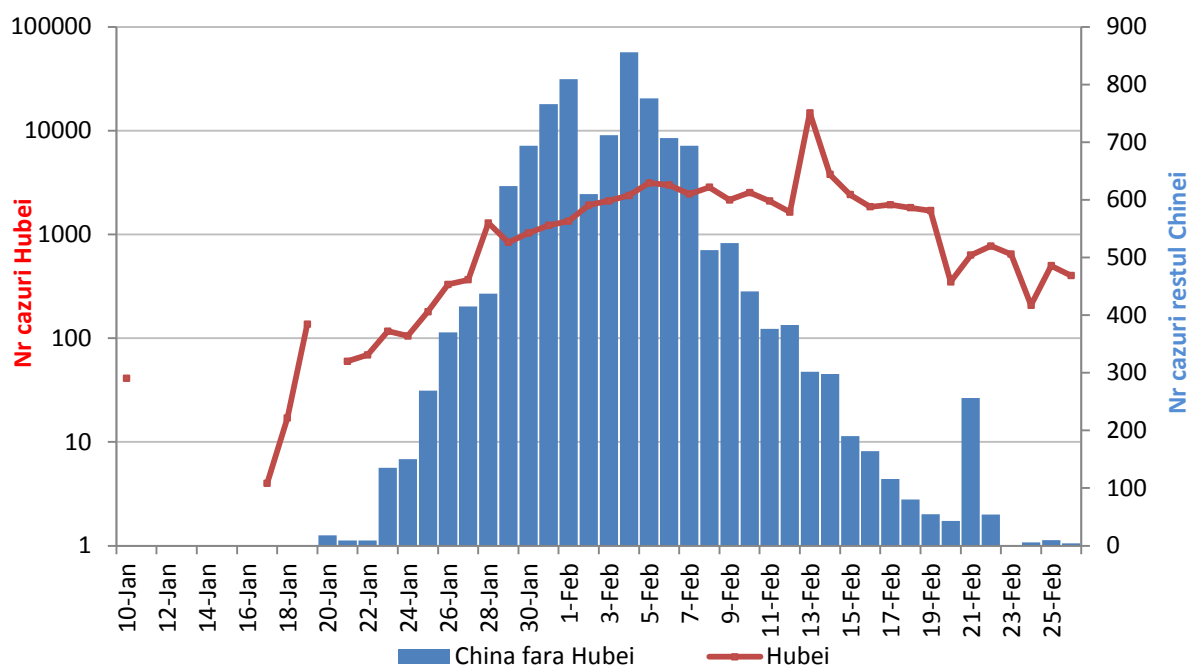


CHINA CONTINENTALA

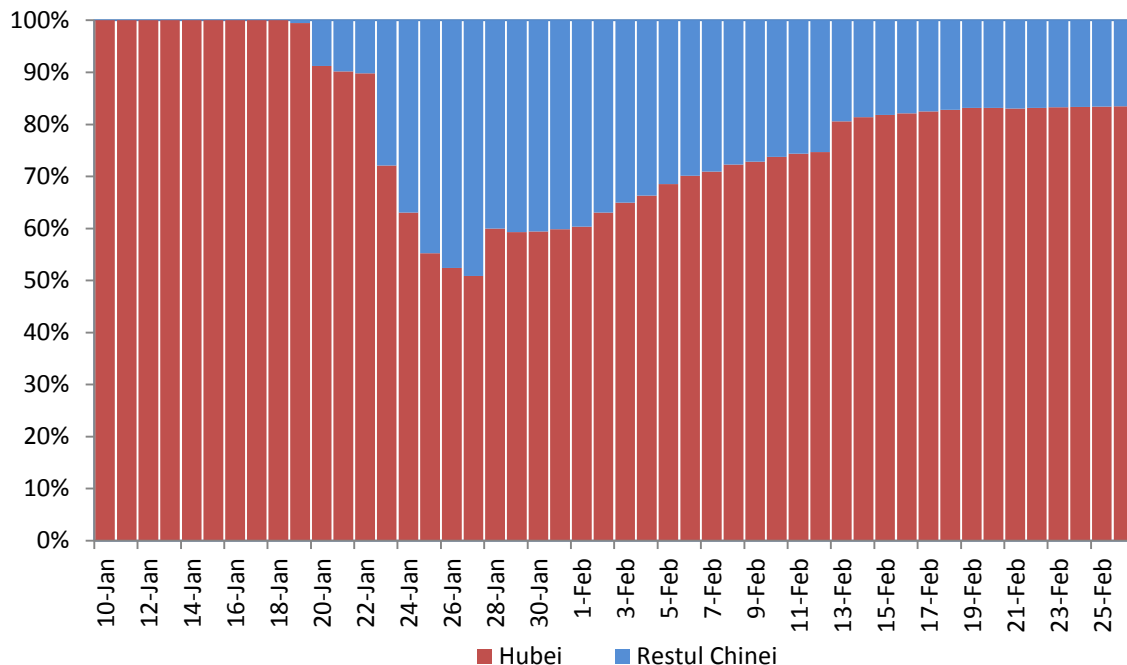
Situatia in China continentala:

- De la inceputul epidemiei pana in prezent au fost inregistrate **78.064 de cazuri confirmate, din care 2.715 decese**. 83.5% din cazurile confirmate si 96.3% din totalul deceselor s-au inregistrat in regiunea Hubei.
- In ultimele 24 de ore au fost raportate doar 4 cazuri confirmate in restul provinciilor din China continentala.
- Evolutia din China continentala este pe un **trend descendent** in ultimele saptamani.

Evolutie zilnica a numarului de cazuri confirmate de infectii cu coronavirus (COVID-19)



Pondere zilnica a cazurilor confirmate cumulate de infectii cu coronavirus (COVID-19) Hubei vs restul Chinei Continentale

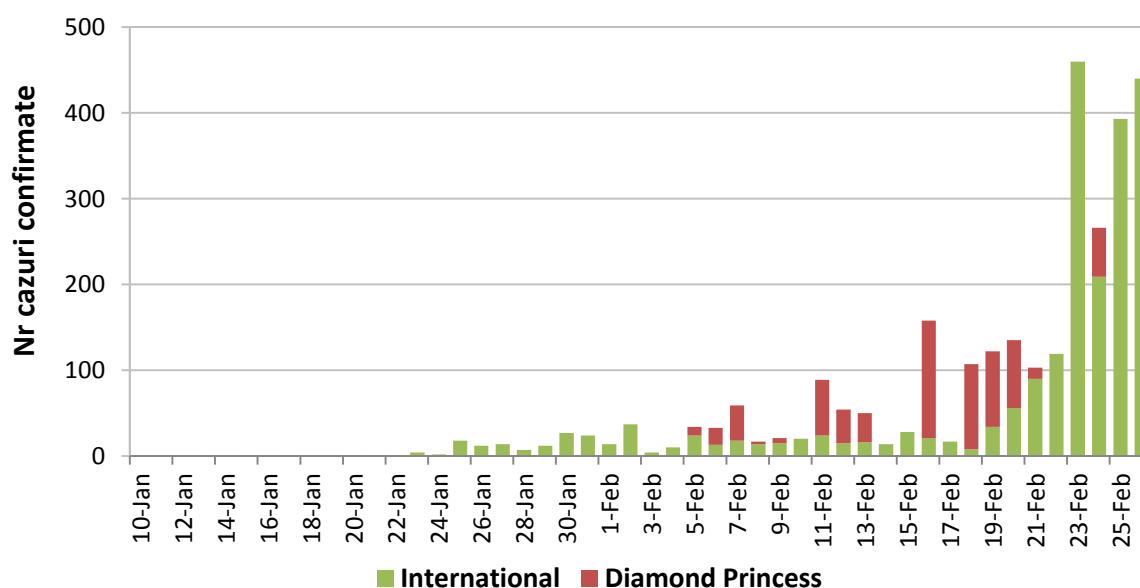


INTERNATIONAL

Situatia la nivel international:

- In afara Chinei continentale au fost inregistrate pana in prezent **2.930 de cazuri confirmate, din care 48 decese**. Un sfert din numarul total de cazuri confirmate au fost inregistrate doar pe nava de croaziera Diamond Princess ce s-a aflat in carantina in portul Yokohama (Japonia).
- **In ultimele 24 de ore** au fost inregistrate **440 cazuri confirmate din care 12 decese**.
- In ultimele 5 zile **evolutia are un trend ascendent**, prin raportarea unor focare de transmitere comunitara in Coreea de Sud, Japonia, Italia si Iran.

Evolutia zilnica a numarului de cazuri confirmate de infectii cu coronavirus (COVID19) - in afara Chinei Continentale



Situatia in Italia:

- In ultimele 24 de ore au fost raportate **94 cazuri confirmate, din care 4 decese**. Focarul este localizat in **nordul Italiei in regiunile Lombardia (240 cazuri), Veneto (43), Emilia Romagna (26), Piemonte (3)**.
- Au fost inregistrate **cazuri si in provinciile Sicilia (3), Toscana (2), Liguria (1) si Trentino Alto Adige (1)**.
- Pentru a controla extinderea acestui focar in alte zone din Italia, autoritatile de sanatate publica au luat masuri de **limitare a miscarii persoanelor** in unele comune, precum si **masuri de generale de anulare a activitatilor** din zona (*institutii de invatamant, evenimente sportive, magazine, baruri, unitati de productie etc.*).
- Cele **11 comune in carantina** din Lombardia si Veneto: Vo Euganeo, Codogno, Castiglione d'Adda, Casarpusterlengo, Fombio, Maleo, Somaglia, Bertonico, Terranova dei Passerini, Castelgerundo si San Fiorano.
- Nu sunt impuse restrictii de calatorie in si dinspre restul Italiei.