

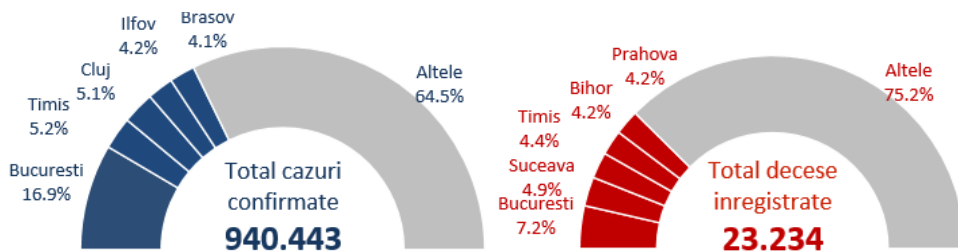
SUMAR

- In săptămâna 22 - 28 martie 2021, 41.5% din totalul cazurilor s-au înregistrat în București, Ilfov, Cluj, Timiș și Constanța.
- 27% din totalul deceselor au fost înregistrate în București, Timiș, Cluj, Constanța și Brașov.

De la începutul pandemiei până în prezent:

- 1 din 71 din totalul cazurilor a fost înregistrat la personal medical.
- 85.5% din totalul deceselor au fost la persoane peste 60 ani iar 59.5% din decese au fost la bărbați.
- 95.2% din persoanele decedate aveau cel puțin o comorbiditate asociată.

Numar total de cazuri si decese



95.2% din decese

aveau comorbidități asociate

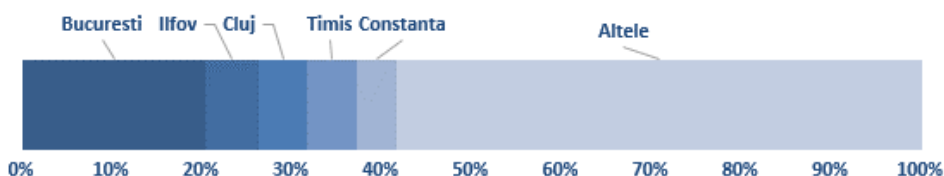
85.5% din decese

au fost la persoane peste 60 ani

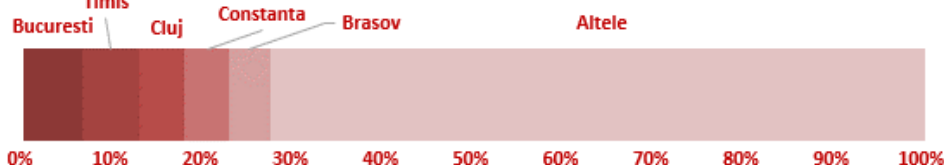
59.5% din decese

au fost la bărbați

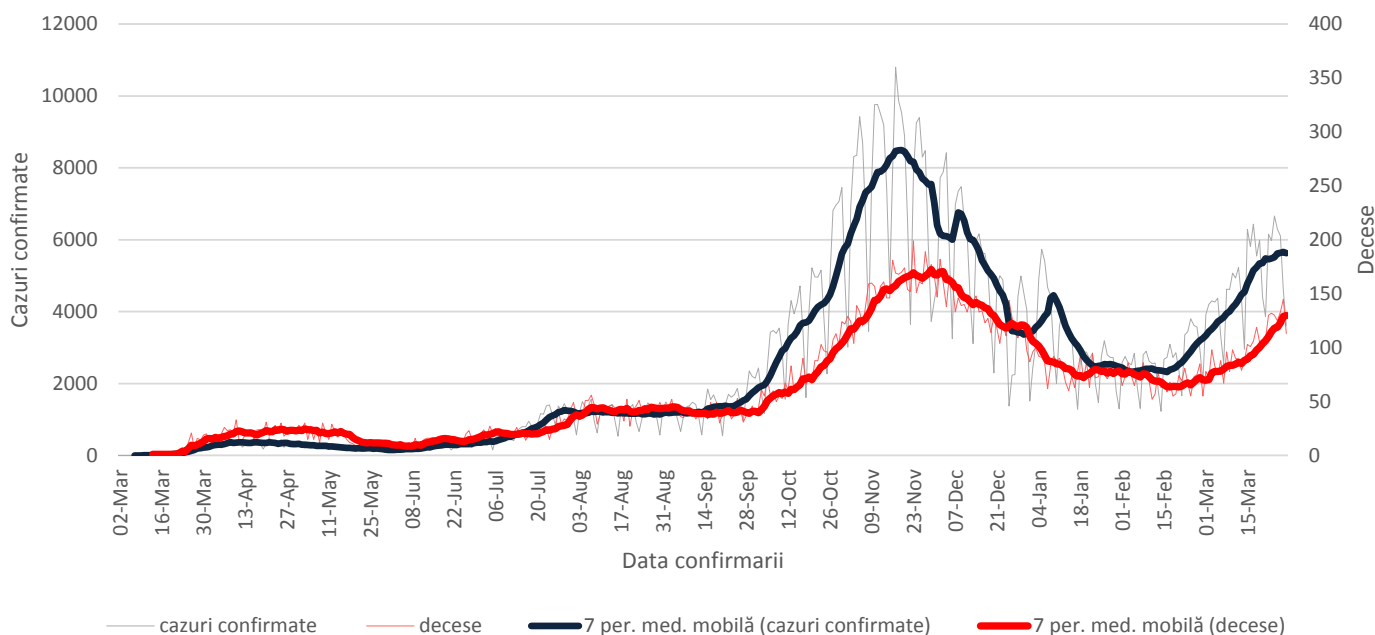
Cazuri saptamana 22 - 28 martie 2021



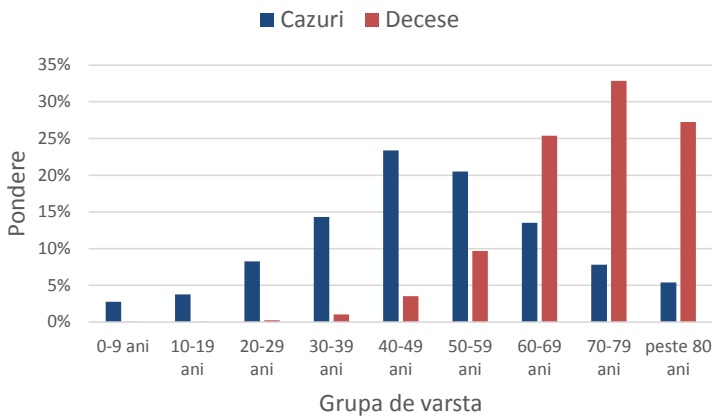
Decese saptamana 22 - 28 martie 2021



Evolutie numar cazuri confirmate si decese



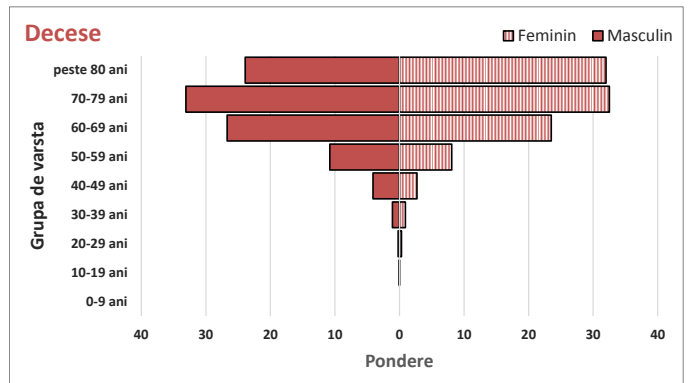
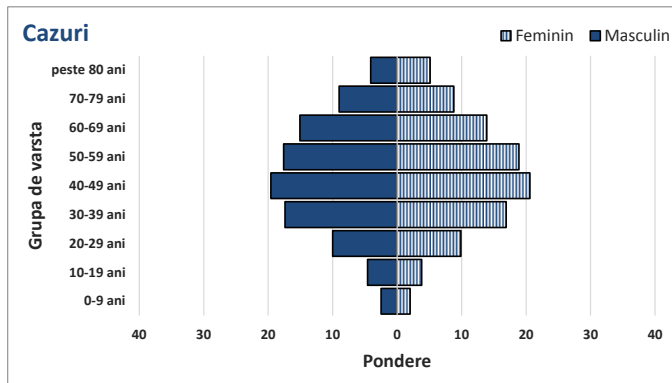
Ponderea cazurilor si deceselor pe grupe de vârstă



Caracteristicile cazurilor confirmate si a deceselor

Caracteristici	n	%
CAZURI		
Varsta, mediana (range)	48 (0-108)	
Sex, masculin	436435	46.4
Import	4302	0.5
Vindecati	840127	89.3
Personal sanitar	13264	1.4
DECESE		
Varsta, mediana (range)	71 (0-99)	
Sex, masculin	13816	59.5
Cel puțin o comorbiditate dintre:		
• afectiuni cardiovasculare	16912	72.8
• diabet	7541	32.5
• afectiuni neurologice	5079	21.9
• obezitate	4523	19.5
• afectiuni renale	3721	16.0
• afectiuni pulmonare	3031	13.0
• neoplasm	2507	10.8
• altele	4890	21.0

Ponderea cazurilor si deceselor pe grupe de vârstă si sex



Teste de diagnostic efectuate

