

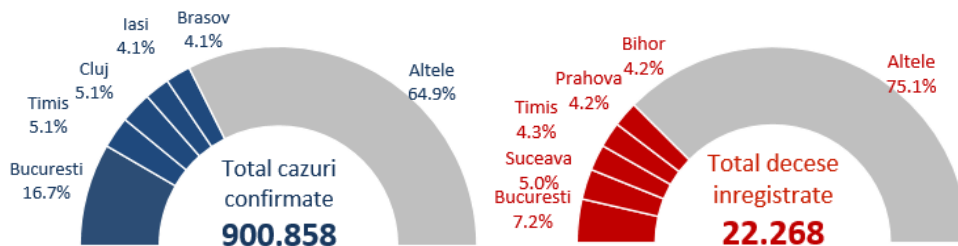
## SUMAR

- In săptămâna 15 - 21 martie 2021, 42.7% din totalul cazurilor s-au înregistrat în București, Timiș, Ilfov, Cluj și Brașov.
- 26.4% din totalul deceselor au fost înregistrate în București, Timiș, Maramureș, Hunedoara și Brașov.

De la începutul pandemiei până în prezent:

- 1 din 66 din totalul cazurilor a fost înregistrat la personal medical.
- 85.4% din totalul deceselor au fost la persoane peste 60 ani iar 59.4% din decese au fost la bărbați.
- 95.3% din persoanele decedate aveau cel puțin o comorbiditate asociată.

## Numar total de cazuri si decese



**95.3%**  
din decese

aveau comorbidități asociate

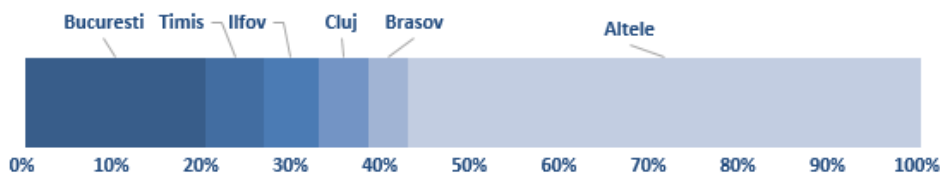
**85.4%**  
din decese

au fost la persoane peste 60 ani

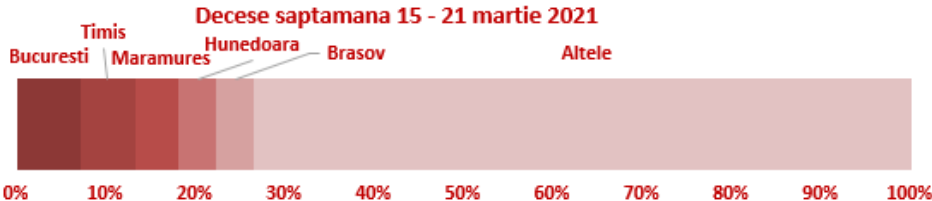
**59.4%**  
din decese

au fost la bărbați

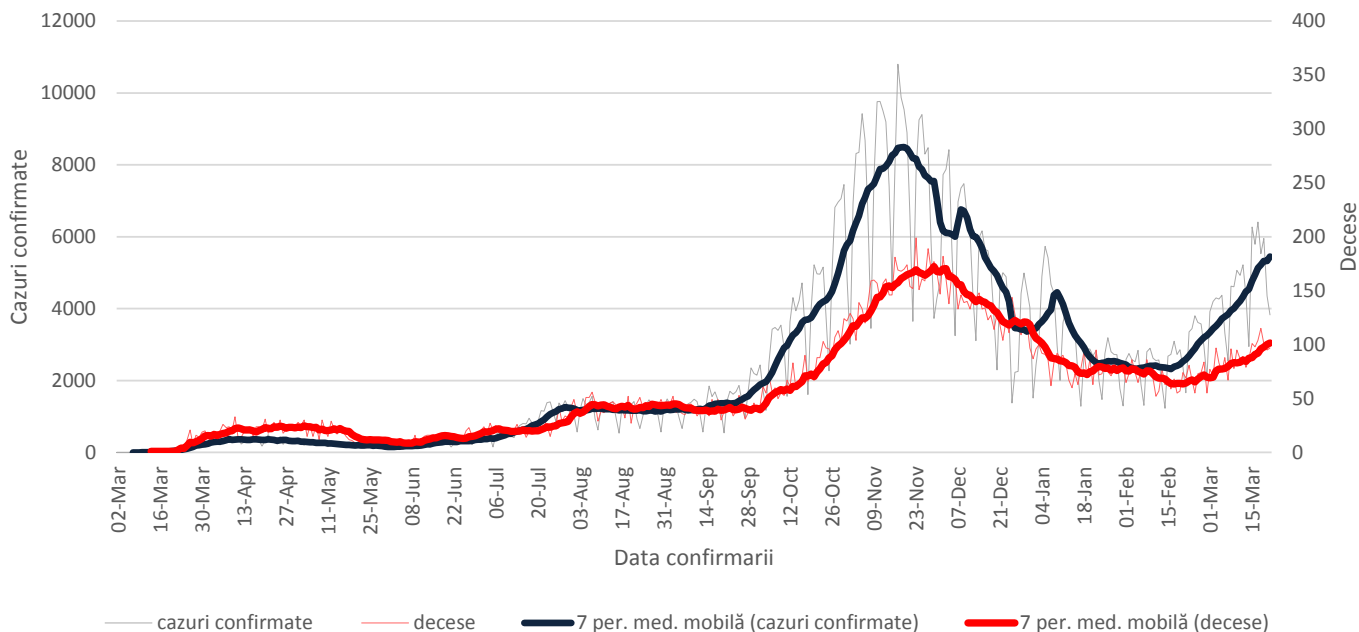
## Cazuri saptamana 15 - 21 martie 2021



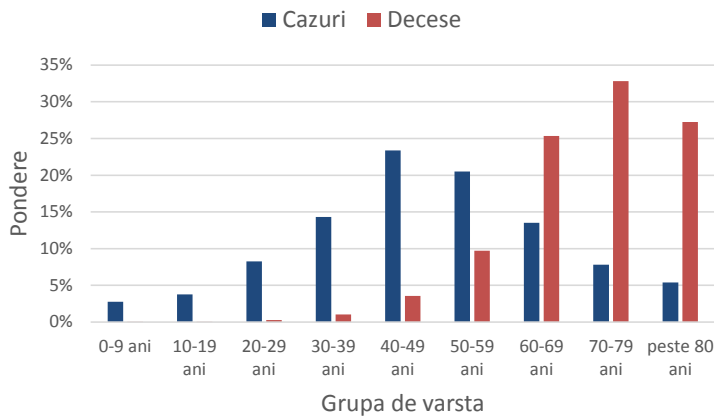
## Decese saptamana 15 - 21 martie 2021



## Evolutie numar cazuri confirmate si decese



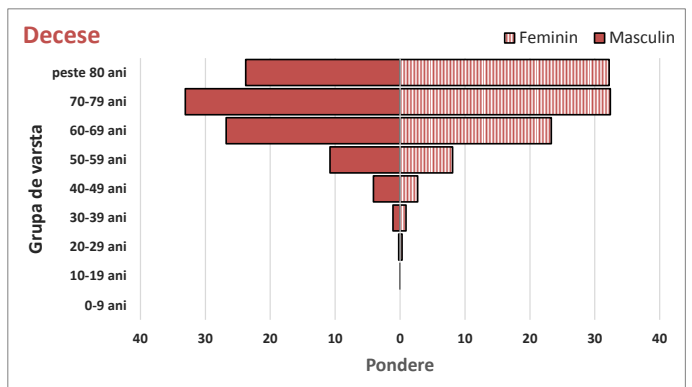
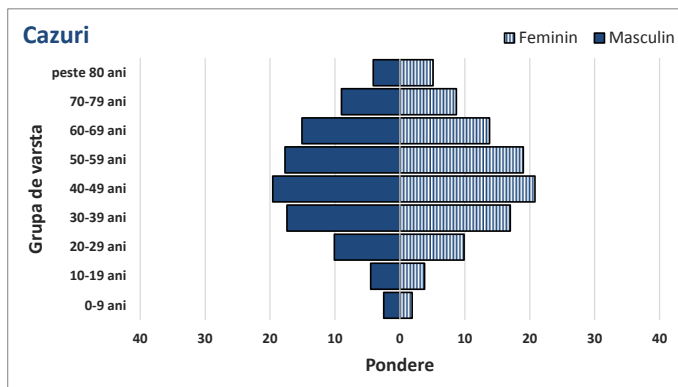
## Ponderea cazurilor si deceselor pe grupe de vârstă



## Caracteristicile cazurilor confirmate si a deceselor

Caracteristici	n	%
<b>CAZURI</b>		
Varsta, mediana (range)	48 (0-118)	
Sex, masculin	417195	46.3
Import	4302	0.5
Vindecati	808754	89.8
Personal sanitar	13093	1.5
<b>DECESE</b>		
Varsta, mediana (range)	71 (0-99)	
Sex, masculin	13226	59.4
Cel puțin o comorbiditate dintre:		
• afecțiuni cardiovasculare	16095	72.3
• diabet	7208	32.4
• afecțiuni neurologice	4876	21.9
• obezitate	4269	19.2
• afecțiuni renale	3609	16.2
• afecțiuni pulmonare	2885	13.0
• neoplasm	2391	10.7
• altele	4579	20.6

## Ponderea cazurilor si deceselor pe grupe de vârstă si sex



## Teste de diagnostic efectuate

