

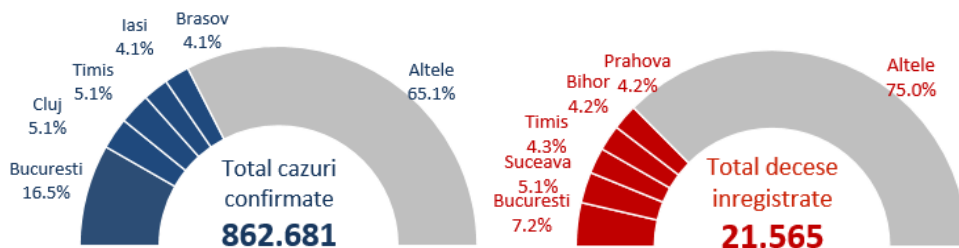
SUMAR

- In săptămâna 8 - 14 martie 2021, 42.5% din totalul cazurilor s-au înregistrat în București, Timiș, Cluj, Brașov și Ilfov.
- 28% din totalul deceselor au fost înregistrate în Timiș, Maramureș, București, Prahova și Constanta.

De la începutul pandemiei până în prezent:

- 1 din 63 din totalul cazurilor a fost înregistrat la personal medical.
- 85.4% din totalul deceselor au fost la persoane peste 60 ani iar 59.8% din decese au fost la bărbați.
- 95.3% din persoanele decedate aveau cel puțin o comorbiditate asociată.

Numar total de cazuri si decese



95.3%
din decese

aveau comorbidități asociate

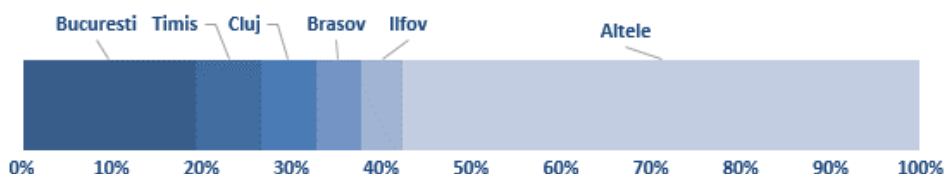
85.4%
din decese

au fost la persoane peste 60 ani

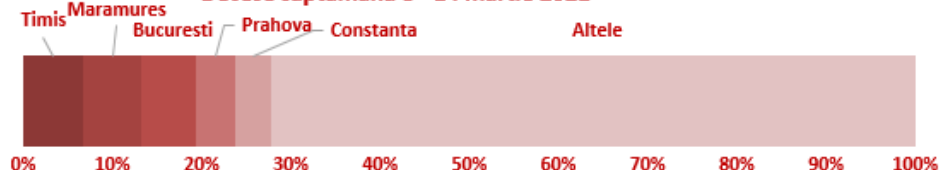
59.8%
din decese

au fost la bărbați

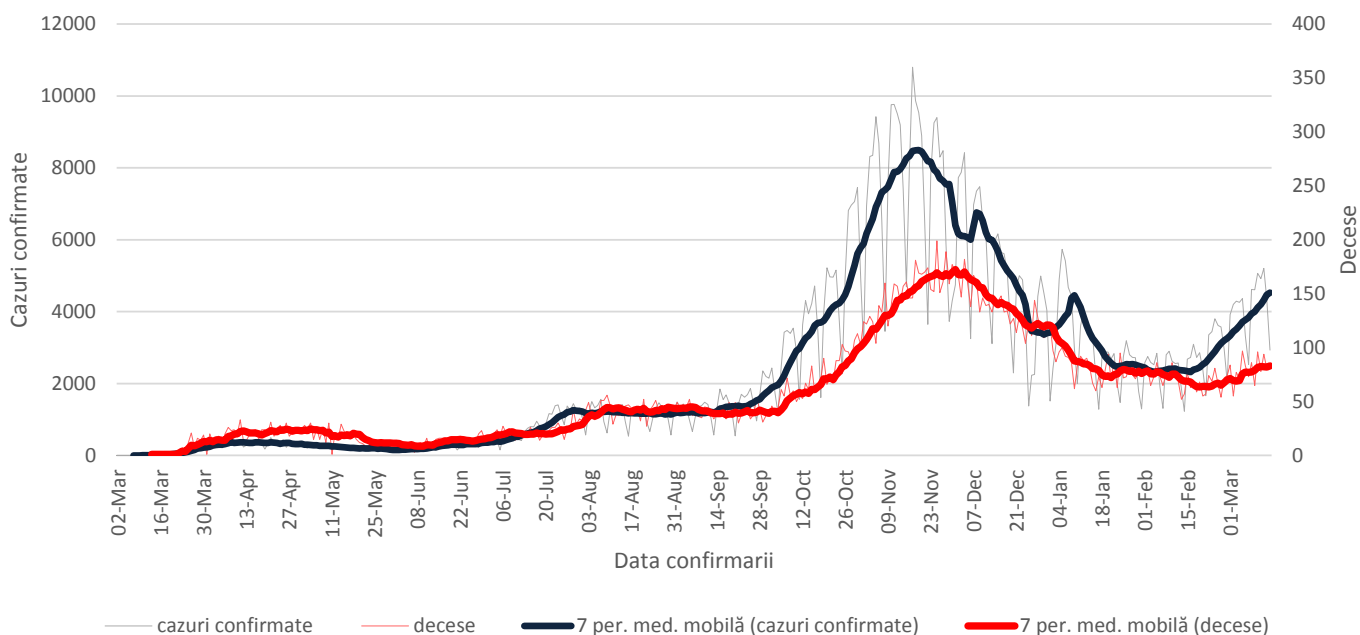
Cazuri saptamana 8 - 14 martie 2021



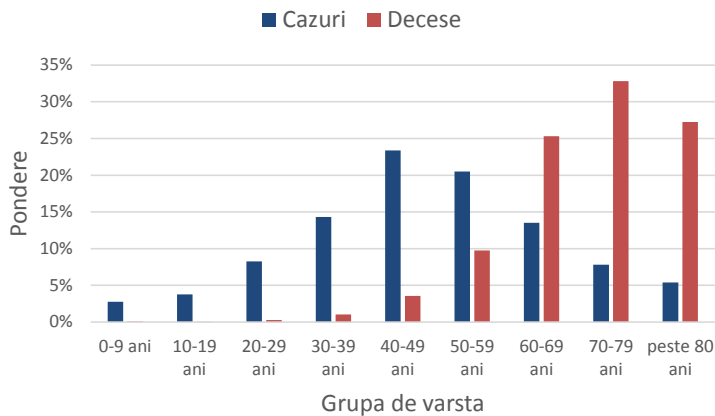
Decese saptamana 8 - 14 martie 2021



Evolutie numar cazuri confirmate si decese



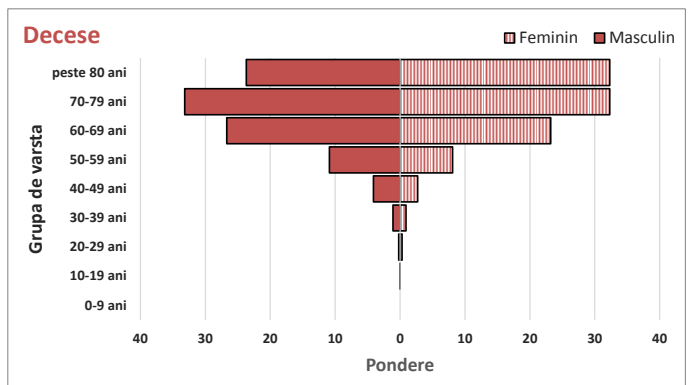
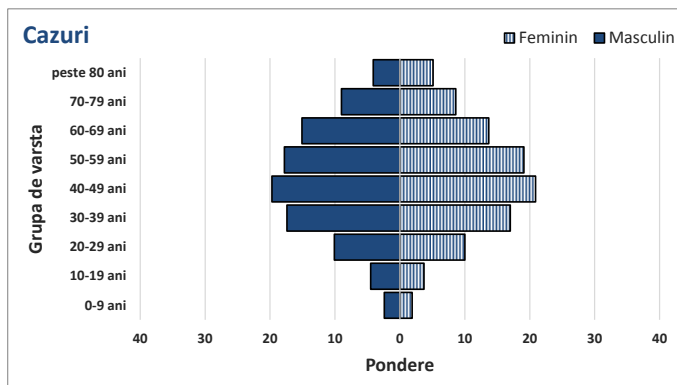
Ponderea cazurilor si deceselor pe grupe de vârstă



Caracteristicile cazurilor confirmate si a deceselor

Caracteristici	n	%
CAZURI		
Varsta, mediana (range)	48 (0-118)	
Sex, masculin	399701	46.3
Import	4302	0.5
Vindecati	787392	91.3
Personal sanitar	13587	1.6
DECESE		
Varsta, mediana (range)	71 (0-99)	
Sex, masculin	12891	59.8
Cel puțin o comorbiditate dintre:		
• afecțiuni cardiovasculare	15525	72.0
• diabet	6979	32.4
• afecțiuni neurologice	4713	21.9
• obezitate	4112	19.1
• afecțiuni renale	3508	16.3
• afecțiuni pulmonare	2788	12.9
• neoplasm	2328	10.8
• altele	4377	20.3

Ponderea cazurilor si deceselor pe grupe de vârstă si sex



Teste de diagnostic efectuate

