



Covid 19 Raport săptămânal de supraveghere

Date raportate până la data de 14 februarie

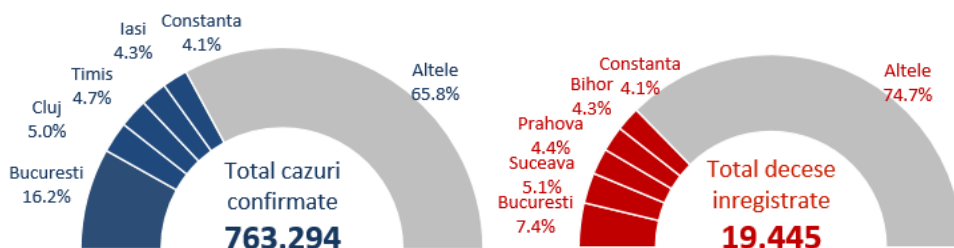
SUMAR

- In săptămâna 8 – 14 februarie 2021, 40.6% din totalul cazurilor s-au înregistrat în București, Timiș, Cluj, Brașov și Maramureș.
- 36.5% din totalul deceselor au fost înregistrate în Maramureș, București, Timiș, Botoșani și Sibiu.

De la începutul pandemiei până în prezent:

- 1 din 62 din totalul cazurilor a fost înregistrat la personal medical.
- 85.3% din totalul deceselor au fost la persoane peste 60 ani iar 59.8% din decese au fost la bărbați.
- 95.2% din persoanele decedate aveau cel puțin o comorbiditate asociată.

Numar total de cazuri si decese



95.2% din decese

aveau comorbidități asociate

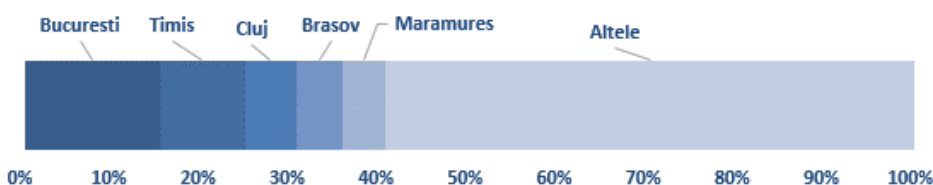
85.3% din decese

au fost la persoane peste 60 ani

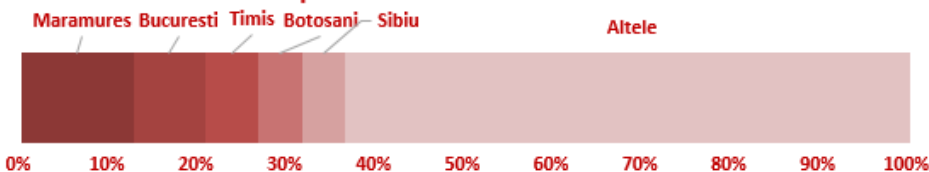
59.8% din decese

au fost la bărbați

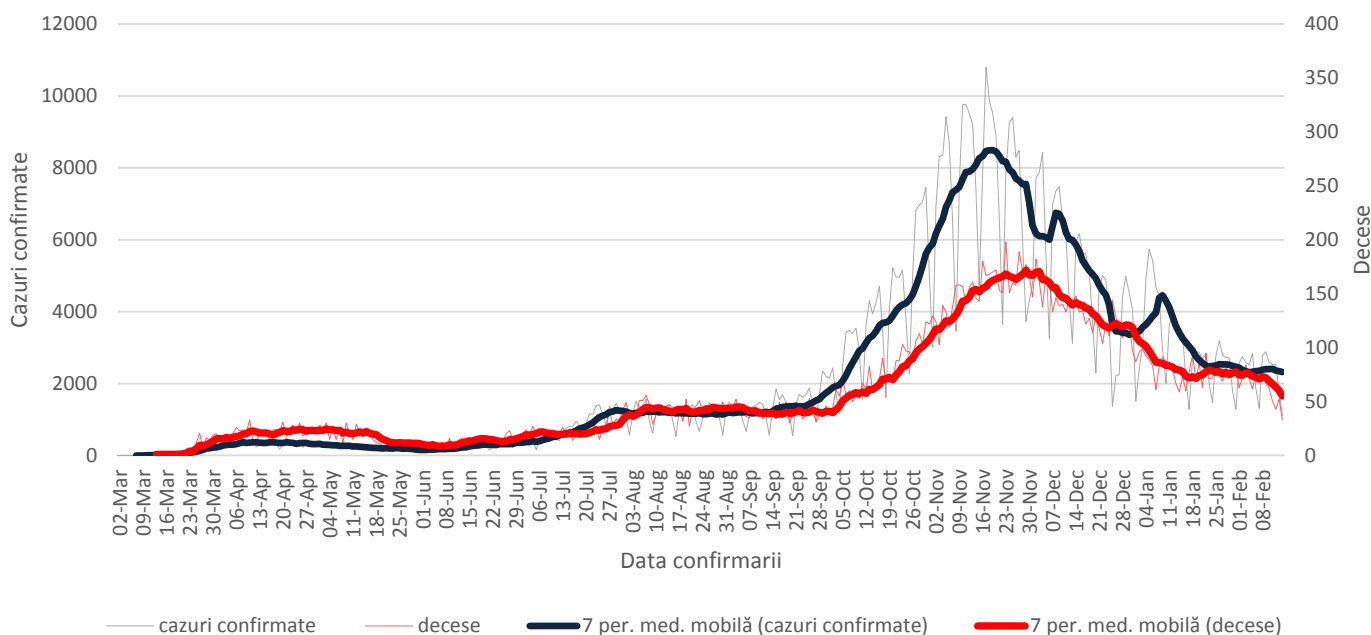
Cazuri saptamana 8 - 14 februarie 2021



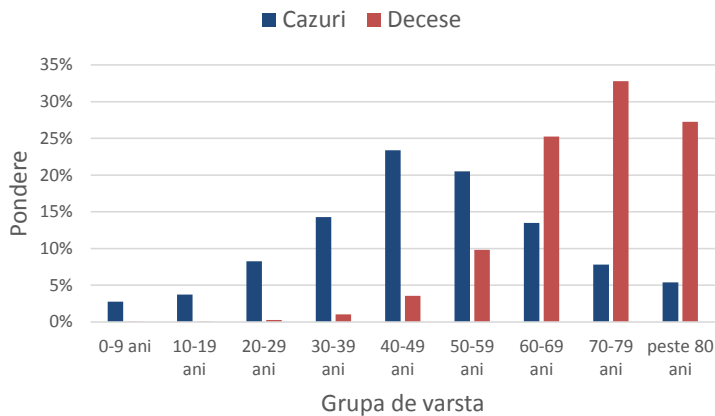
Decese saptamana 8 - 14 februarie 2021



Evolutie numar cazuri confirmate si decese



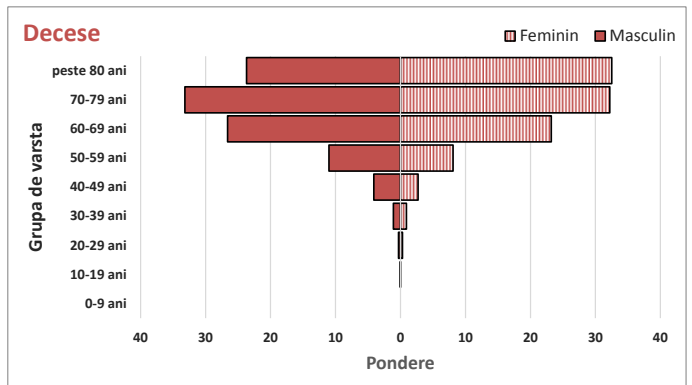
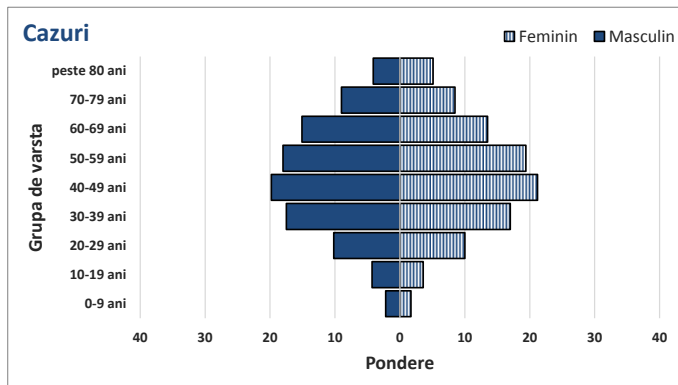
Ponderea cazurilor si deceselor pe grupe de vârstă



Caracteristicile cazurilor confirmate si a deceselor

Caracteristici	n	%
CAZURI		
Varsta, mediana (range)	48 (0-118)	
Sex, masculin	353171	46.3
Import	4302	0.6
Vindecati	709520	93.0
Personal sanitar	12368	1.6
DECESE		
Varsta, mediana (range)	71 (0-99)	
Sex, masculin	11624	59.8
Cel puțin o comorbiditate dintre:		
• afecțiuni cardiovasculare	13891	71.4
• diabet	6334	32.6
• afecțiuni neurologice	4240	21.8
• obezitate	3605	18.5
• afecțiuni renale	3229	16.6
• afecțiuni pulmonare	2430	12.5
• neoplasm	2108	10.8
• altele	3781	19.4

Ponderea cazurilor si deceselor pe grupe de vârstă si sex



Teste de diagnostic efectuate

