

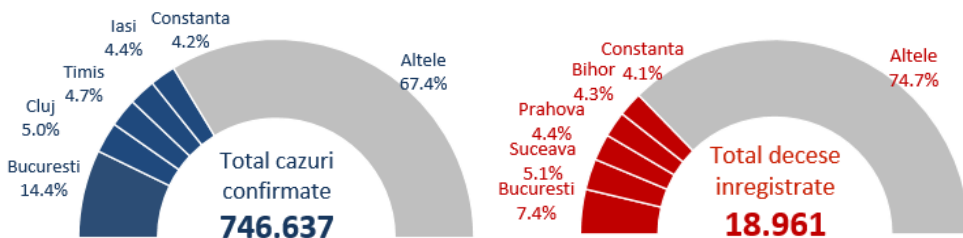
SUMAR

- In săptămâna 1 – 7 februarie 2021, 35.5% din totalul cazurilor s-au înregistrat în București, Timiș, Maramureș, Cluj și Brașov.
- 34.8% din totalul deceselor au fost înregistrate în Maramureș, Botoșani, Timiș, Bihor și Suceava.

De la începutul pandemiei până în prezent:

- 1 din 66 din totalul cazurilor a fost înregistrat la personal medical.
- 85.2% din totalul deceselor au fost la persoane peste 60 ani iar 59.8% din decese au fost la bărbați.
- 95.2% din persoanele decedate aveau cel puțin o comorbiditate asociată.

Numar total de cazuri si decese



95.2%
din decese

aveau comorbidități asociate

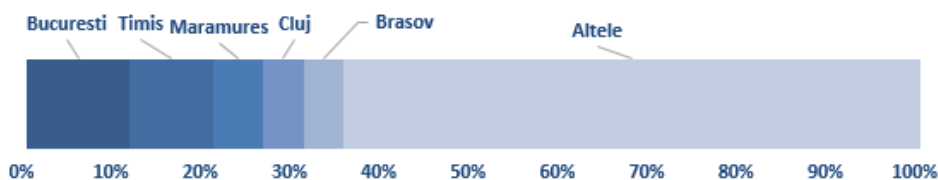
85.2%
din decese

au fost la persoane peste 60 ani

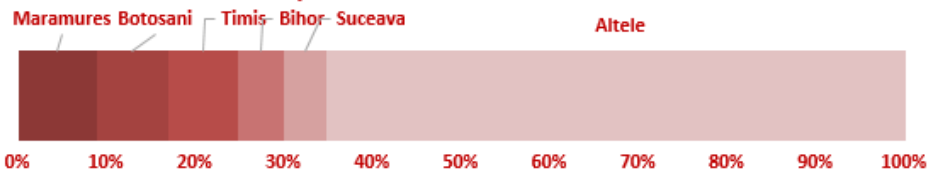
59.8%
din decese

au fost la bărbați

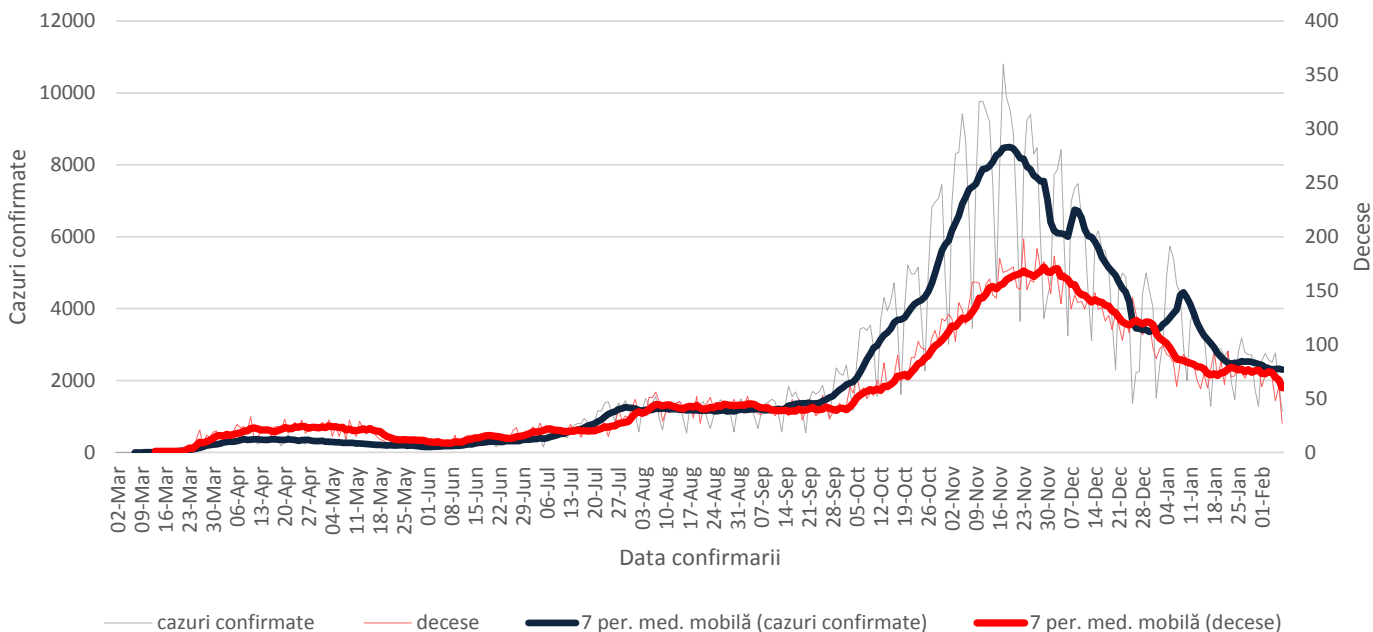
Cazuri saptamana 1 - 7 februarie 2021



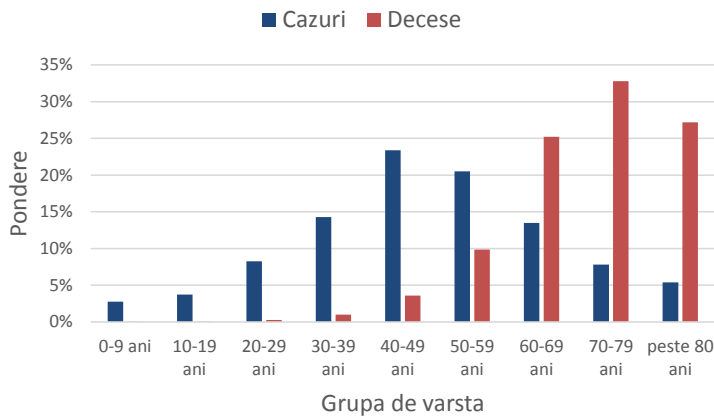
Decese saptamana 1 - 7 februarie 2021



Evolutie numar cazuri confirmate si decese



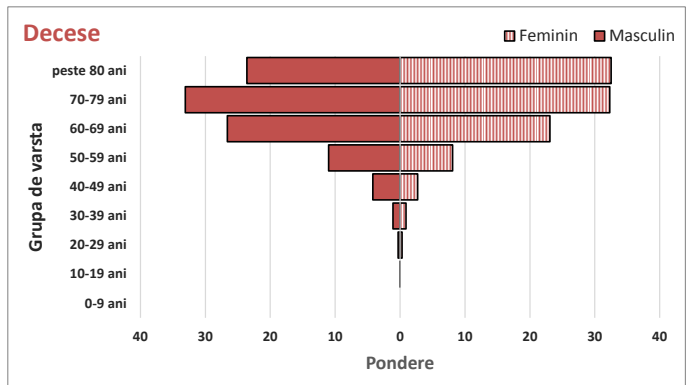
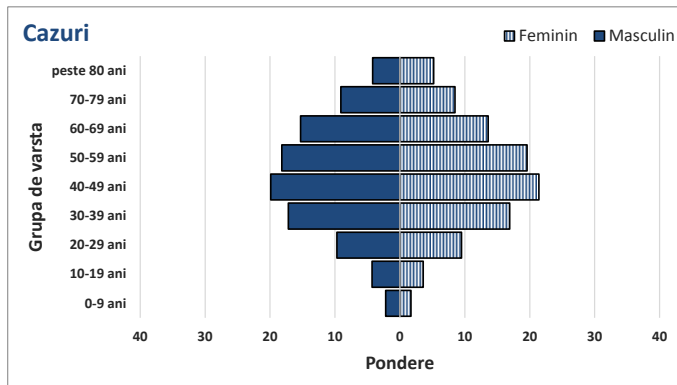
Ponderea cazurilor si deceselor pe grupe de vârstă



Caracteristicile cazurilor confirmate si a deceselor

	Caracteristici	n	%
CAZURI	Varsta, mediana (range)	48 (0-118)	
	Sex, masculin	337117	45.2
	Import	4302	0.6
	Vindecati	692681	92.8
	Personal sanitar	11208	1.5
DECESE	Varsta, mediana (range)	71 (0-99)	
	Sex, masculin	11339	59.8
	Cel puțin o comorbiditate dintre:		
	• afecțiuni cardiovasculare	13530	71.4
	• diabet	6178	32.6
	• afecțiuni neurologice	4145	21.9
	• obezitate	3512	18.5
	• afecțiuni renale	3148	16.6
	• afecțiuni pulmonare	2356	12.4
	• neoplasm	2048	10.8
• altele	3624	19.1	

Ponderea cazurilor si deceselor pe grupe de vârstă si sex



Teste de diagnostic efectuate

