

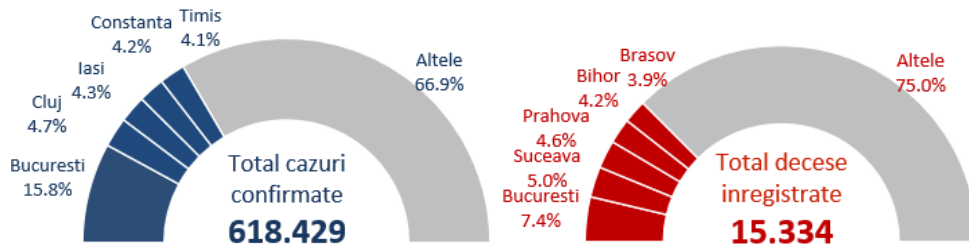
SUMAR

- In săptămâna 21 - 27 decembrie, 34.9% din totalul cazurilor s-au înregistrat in București, Timiș, Ilfov, Constanta si Cluj.
- 36% din totalul deceselor au fost înregistrate in București, Constanta, Timiș, Bihor si Prahova.

De la începutul pandemiei pana in prezent:

- 1 din 66 din totalul cazurilor a fost înregistrat la personal medical.
- 84.5% din totalul deceselor au fost la persoane peste 60 ani iar 59.7% din decese au fost la bărbați.
- 95.1% din persoanele decedate aveau cel puțin o comorbiditate asociata.

Numar total de cazuri si decese



95.1% din decese

aveau comorbidități asociate

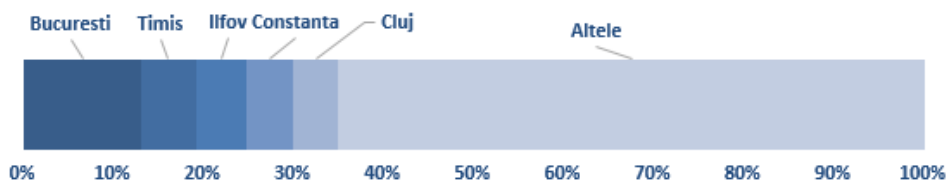
84.5% din decese

au fost la persoane peste 60 ani

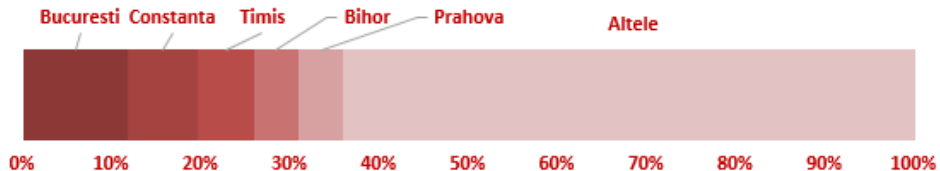
59.7% din decese

au fost la bărbați

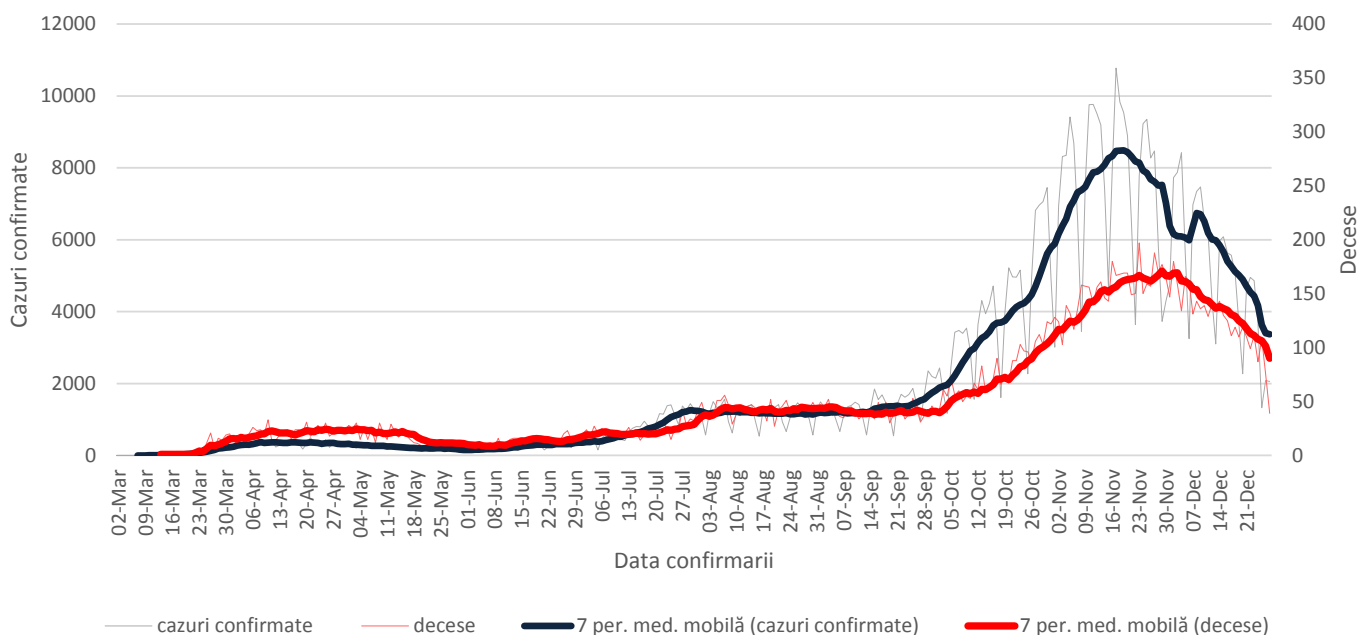
Cazuri saptamana 21 - 27 decembrie 2020



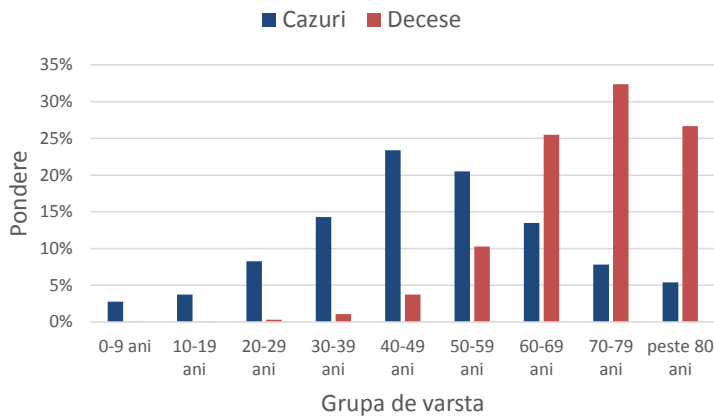
Decese saptamana 21 - 27 decembrie 2020



Evolutie numar cazuri confirmate si decese



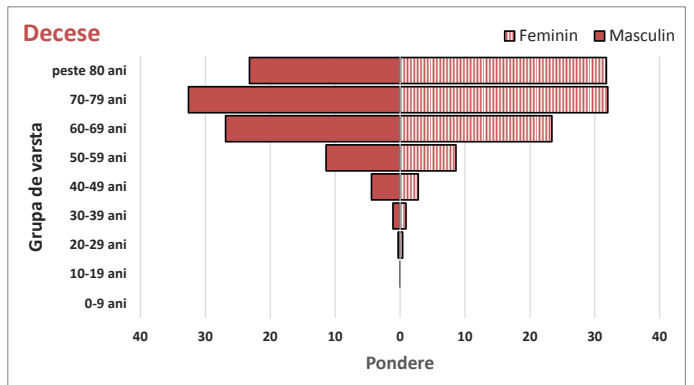
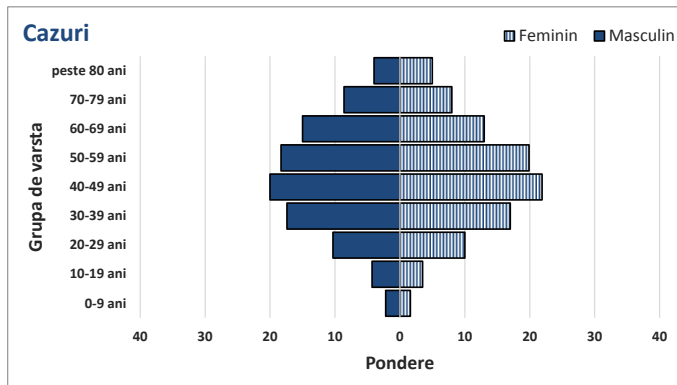
Ponderea cazurilor si deceselor pe grupe de vârstă



Caracteristicile cazurilor confirmate si a deceselor

Caracteristici	n	%
CAZURI		
Varsta, mediana (range)	47 (0-118)	
Sex, masculin	283581	45.9
Import	4302	0.7
Vindecati	543341	87.9
Personal sanitar	9312	1.5
DECESE		
Varsta, mediana (range)	71 (0-99)	
Sex, masculin	9149	59.7
Cel puțin o comorbiditate dintre:		
• afecțiuni cardiovasculare	10844	70.7
• diabet	5083	33.1
• afecțiuni neurologice	3380	22.0
• obezitate	2858	18.6
• afecțiuni renale	2637	17.2
• afecțiuni pulmonare	1869	12.2
• neoplasm	1662	10.8
• altele	2706	17.6

Ponderea cazurilor si deceselor pe grupe de vârstă si sex



Teste de diagnostic RT-PCR efectuate

