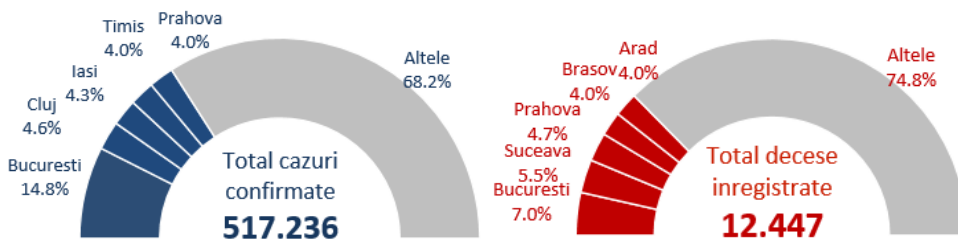


SUMAR

- In săptămâna 30 noiembrie - 6 decembrie, 37.6% din totalul cazurilor s-au înregistrat în București, Constanța, Cluj, Ilfov și Iași.
 - 29.4% din totalul deceselor au fost înregistrate în Constanța, București, Prahova, Sibiu și Timiș.
- De la începutul pandemiei până în prezent:
- 1 din 63 din totalul cazurilor a fost înregistrat la personal medical.
 - 83.9% din totalul deceselor au fost la persoane peste 60 ani iar 59.6% din decese au fost la bărbați.
 - 95.1% din persoanele decedate aveau cel puțin o comorbiditate asociată.

Numar total de cazuri si decese



95.1% din decese

aveau comorbidități asociate

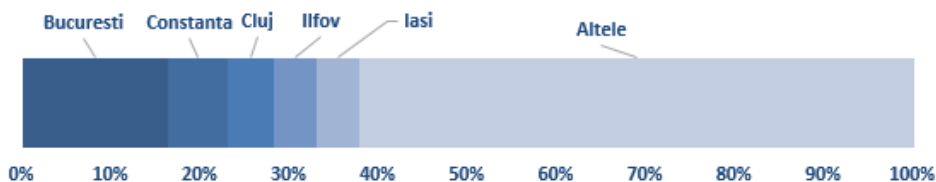
83.9% din decese

au fost la persoane peste 60 ani

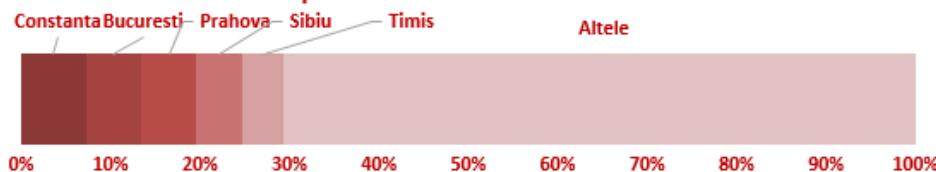
59.6% din decese

au fost la bărbați

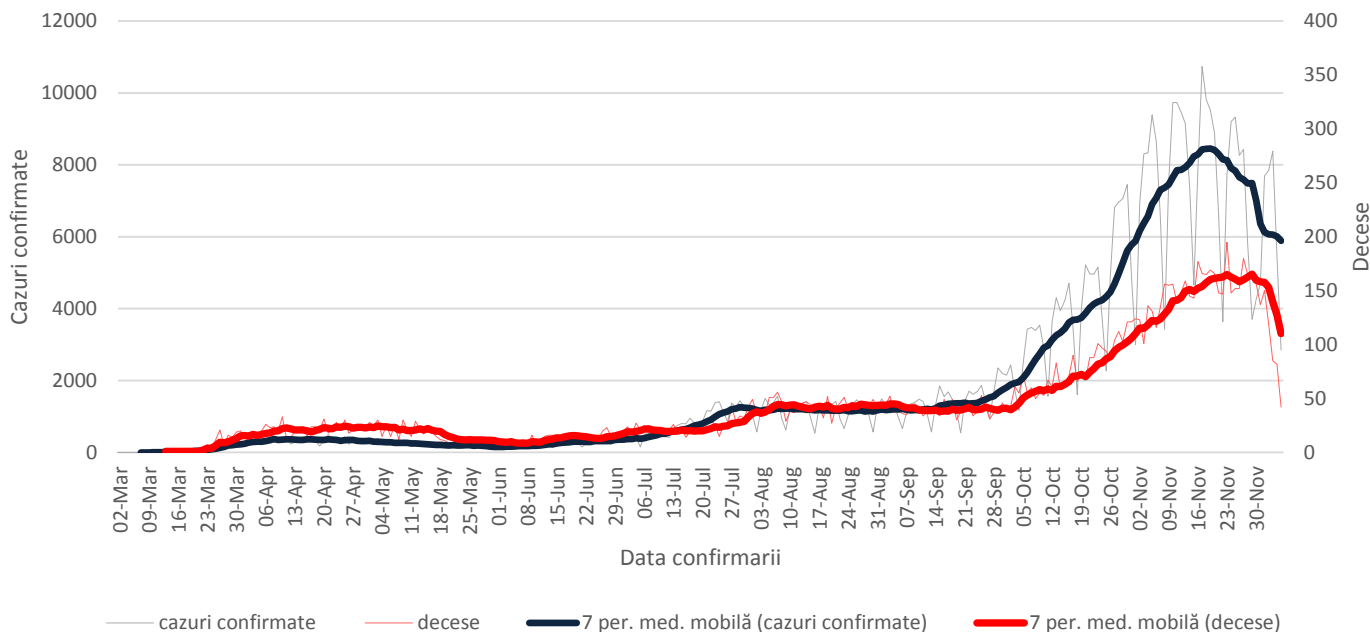
Cazuri saptamana 30 noiembrie - 6 decembrie 2020



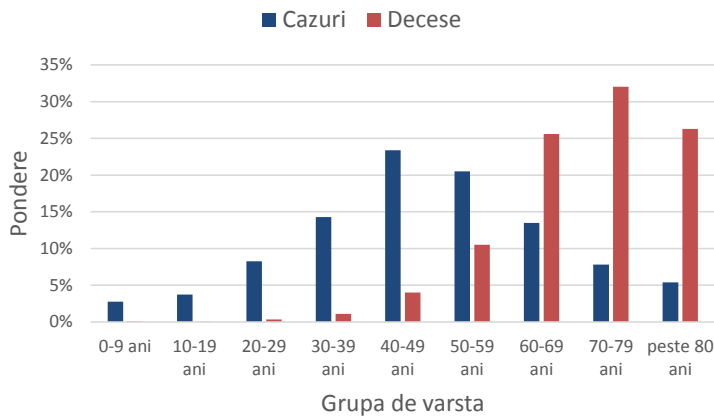
Decese saptamana 30 noiembrie - 6 decembrie 2020



Evolutie numar cazuri confirmate si decese



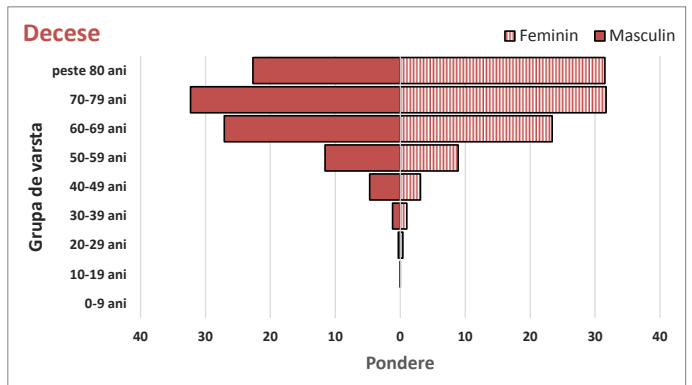
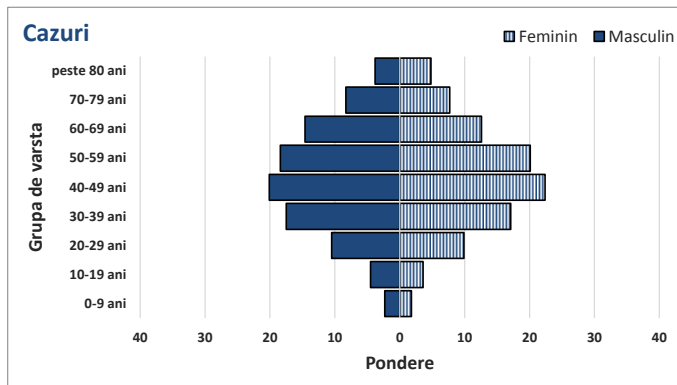
Ponderea cazurilor si deceselor pe grupe de vârstă



Caracteristicile cazurilor confirmate si a deceselor

Caracteristici	n	%
CAZURI		
Varsta, mediana (range)	48 (0-101)	
Sex, masculin	236212	45.7
Import	4302	0.8
Vindecati	409121	79.1
Personal sanitar	8154	1.6
DECESE		
Varsta, mediana (range)	70 (20-99)	
Sex, masculin	7417	59.6
Cel puțin o comorbiditate dintre:		
• afecțiuni cardiovasculare	8737	77.1
• diabet	4131	36.5
• afecțiuni neurologice	2773	24.5
• obezitate	2339	20.6
• afecțiuni renale	2219	19.6
• afecțiuni pulmonare	1537	13.6
• neoplasm	1381	12.2
• altele	2181	19.2

Ponderea cazurilor si deceselor pe grupe de vârstă si sex



Teste de diagnostic RT-PCR efectuate

