

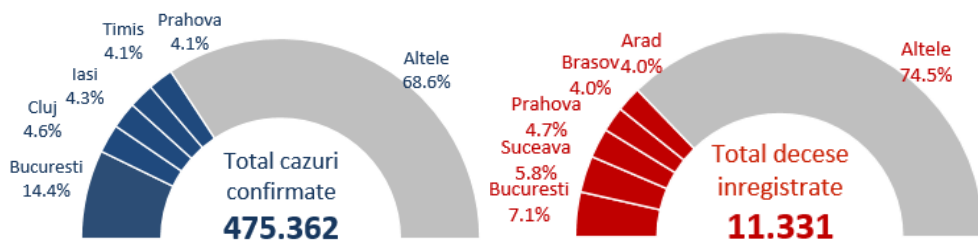
## SUMAR

- In săptămâna 23 - 29 noiembrie, 34.6% din totalul cazurilor s-au înregistrat in București, Constanta, Cluj, Iași și Ilfov.
- 31.9% din totalul deceselor au fost înregistrate in Prahova, Sibiu, Arad, București și Constanta.

De la începutul pandemiei pana in prezent:

- 1 din 62 din totalul cazurilor a fost înregistrat la personal medical.
- 83.8% din totalul deceselor au fost la persoane peste 60 ani iar 59.3% din decese au fost la bărbați.
- 95.2% din persoanele decedate aveau cel puțin o comorbiditate asociata.

## Numar total de cazuri si decese



**95.2% din decese**

aveau comorbidități asociate

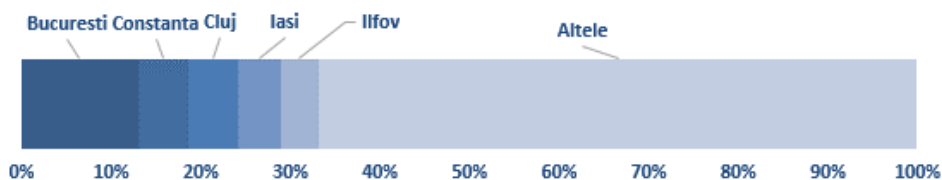
**83.8% din decese**

au fost la persoane peste 60 ani

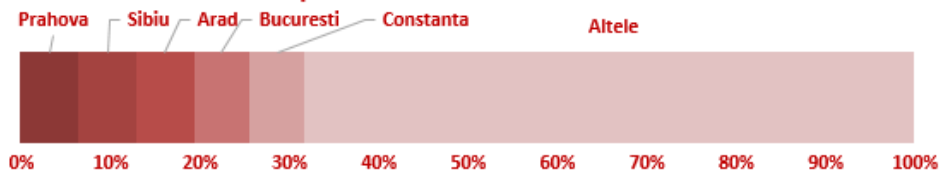
**59.3% din decese**

au fost la bărbați

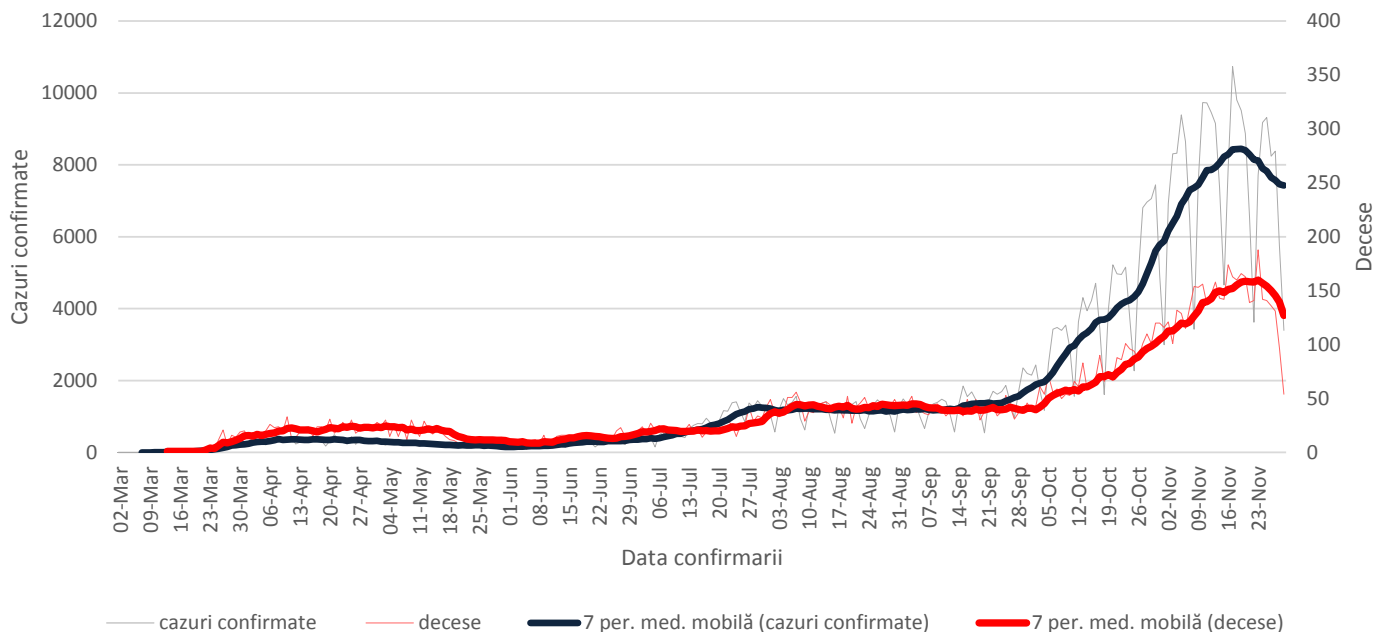
## Cazuri saptamana 23 - 29 noiembrie 2020



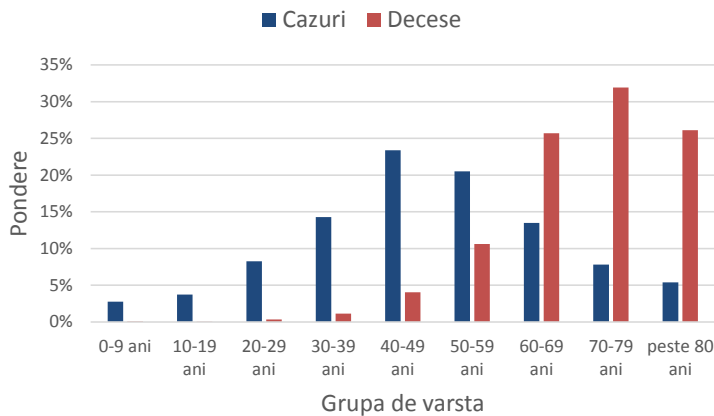
## Decese saptamana 23 - 29 noiembrie 2020



## Evolutie numar cazuri confirmate si decese



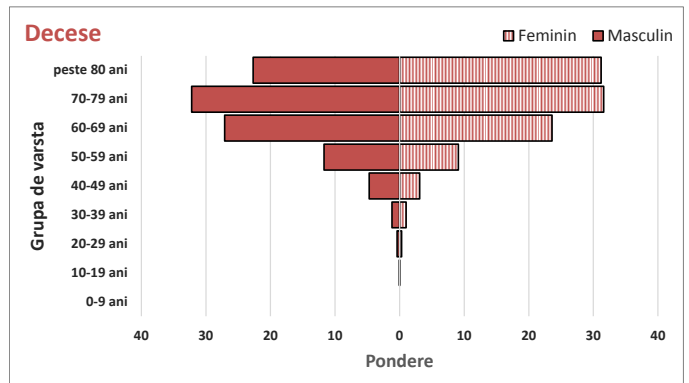
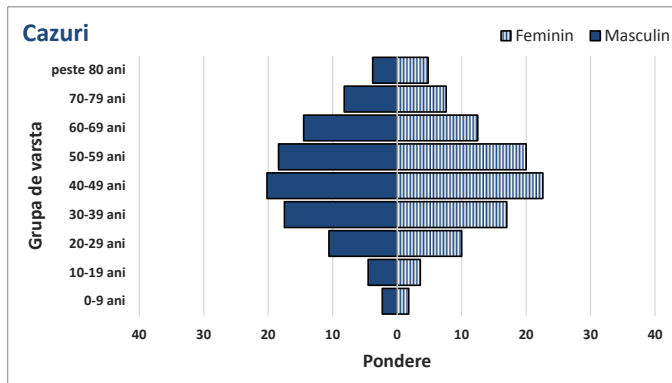
## Ponderea cazurilor si deceselor pe grupe de vârstă



## Caracteristicile cazurilor confirmate si a deceselor

Caracteristici	n	%
<b>CAZURI</b>		
Varsta, mediana (range)	48 (0-101)	
Sex, masculin	216717	45.6
Import	4302	0.9
Vindecati	353188	74.3
Personal sanitar	7842	1.6
<b>DECESE</b>		
Varsta, mediana (range)	70 (20-99)	
Sex, masculin	6722	59.3
Cel puțin o comorbiditate dintre:		
• afecțiuni cardiovasculare	7958	70.2
• diabet	3782	33.4
• afecțiuni neurologice	2557	22.6
• obezitate	2154	19.0
• afecțiuni renale	2026	17.9
• afecțiuni pulmonare	1433	12.6
• neoplasm	1260	11.1
• altele	1961	17.3

## Ponderea cazurilor si deceselor pe grupe de vârstă si sex



## Teste de diagnostic RT-PCR efectuate

