

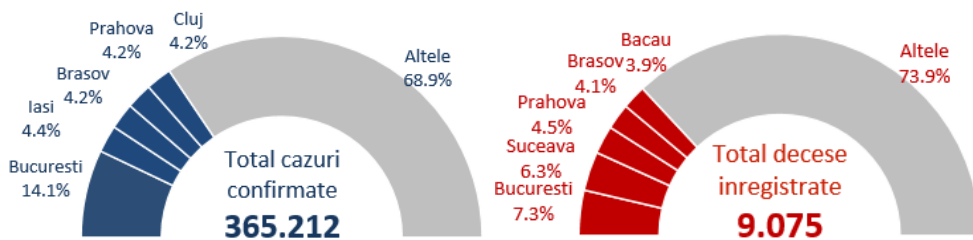
SUMAR

- În săptămâna 9 - 15 noiembrie, 31.9% din totalul cazurilor s-au înregistrat în București, Cluj, Sibiu, Constanta și Ilfov.
- 30.7% din totalul deceselor au fost înregistrate în Arad, București, Timiș, Mureș și Sibiu.

De la începutul pandemiei până în prezent:

- 1 din 52 din totalul cazurilor a fost înregistrat la personal medical.
- 83.1% din totalul deceselor au fost la persoane peste 60 ani iar 59.2% din decese au fost la bărbați.
- 95.3% din persoanele decedate aveau cel puțin o comorbidity asociată.

Numar total de cazuri si decese



95.3%
din decese

aveau comorbidități asociate

83.1%
din decese

au fost la persoane peste 60 ani

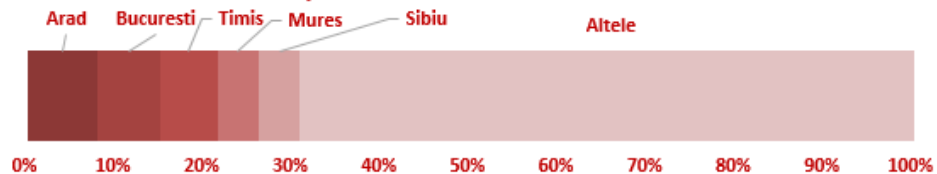
59.2%
din decese

au fost la bărbați

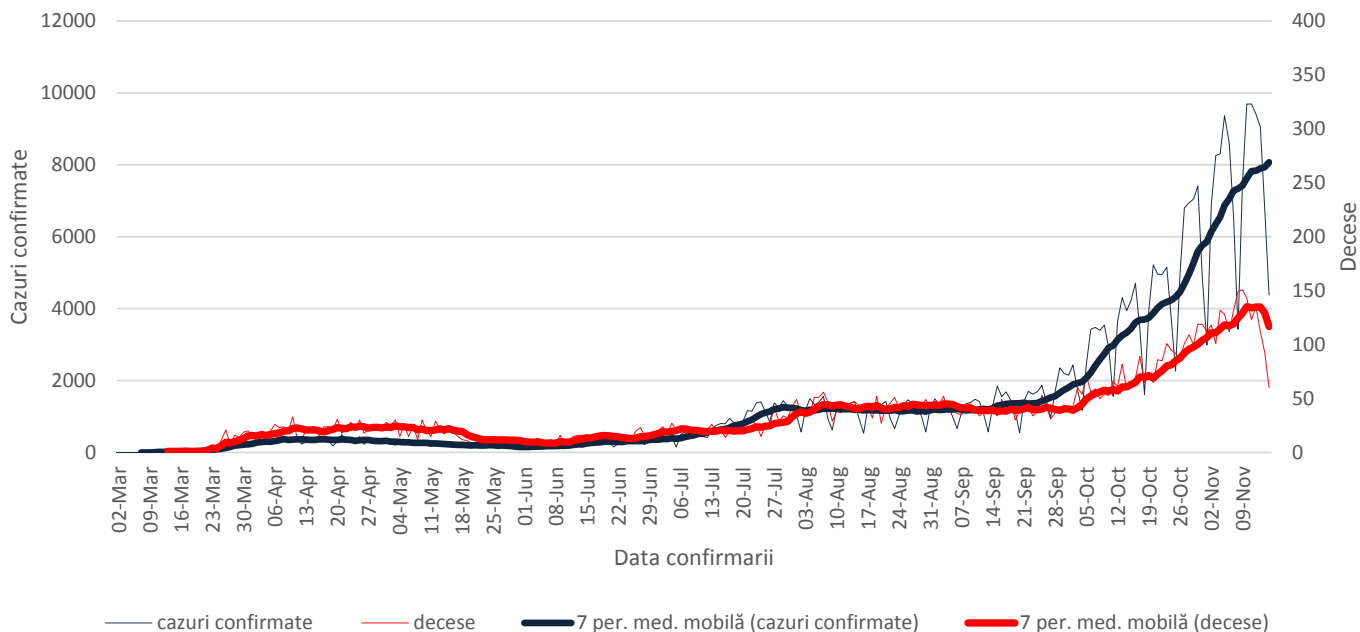
Cazuri saptamana 9 - 15 noiembrie 2020



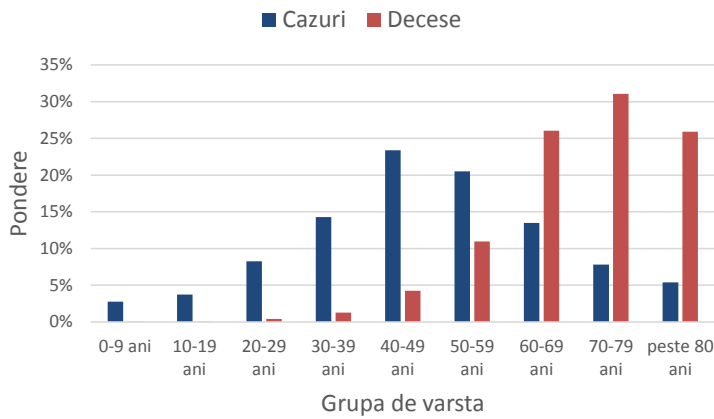
Decese saptamana 9 - 15 noiembrie 2020



Evolutie numar cazuri confirmate si decese



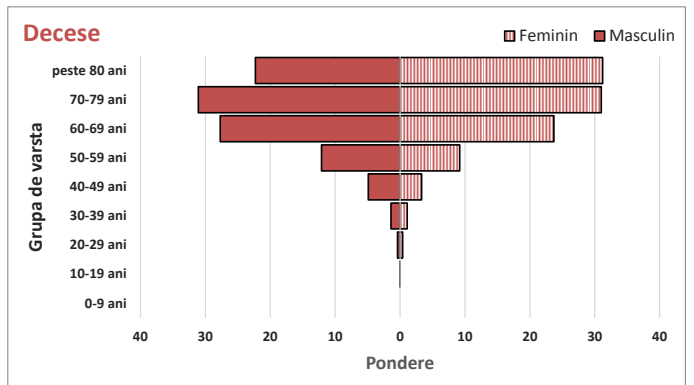
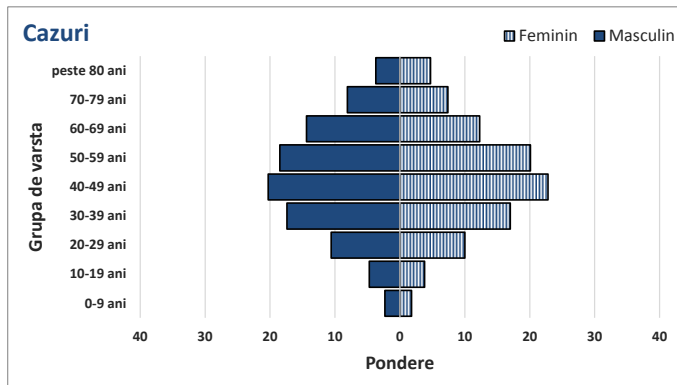
Ponderea cazurilor si deceselor pe grupe de vârstă



Caracteristicile cazurilor confirmate si a deceselor

Caracteristici	n	%
CAZURI		
Varsta, mediana (range)	48 (0-101)	
Sex, masculin	166665	45.6
Import	4302	1.2
Vindecati	246633	67.5
Personal sanitar	6955	1.9
DECESE		
Varsta, mediana (range)	70 (20-99)	
Sex, masculin	5374	59.2
Cel puțin o comorbiditate dintre:		
• afecțiuni cardiovasculare	6340	69.9
• diabet	3066	33.8
• afecțiuni neurologice	2070	22.8
• obezitate	1755	19.3
• afecțiuni renale	1669	18.4
• afecțiuni pulmonare	1184	13.0
• neoplasm	1050	11.6
• altele	1562	17.2

Ponderea cazurilor si deceselor pe grupe de vârstă si sex



Teste de diagnostic RT-PCR efectuate

