

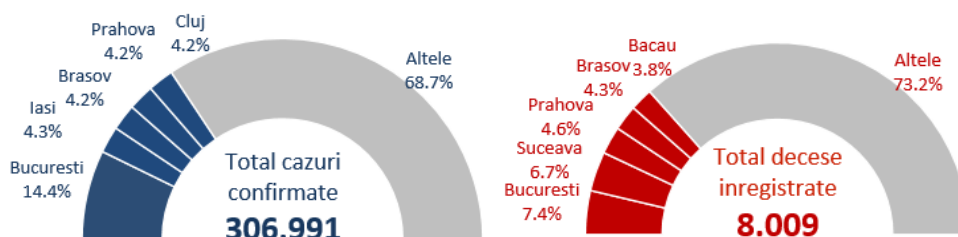
SUMAR

- In săptămâna 2 - 8 noiembrie, 32.1% din totalul cazurilor s-au înregistrat în București, Cluj, Timiș, Sibiu și Prahova.
- 29% din totalul deceselor au fost înregistrate în București, Prahova, Timiș, Arad și Alba.

De la începutul pandemiei până în prezent:

- 1 din 46 din totalul cazurilor a fost înregistrat la personal medical.
- 82.7% din totalul deceselor au fost la persoane peste 60 ani iar 59.3% din decese au fost la bărbați.
- 95.4% din persoanele decedate aveau cel puțin o comorbiditate asociată.

Numar total de cazuri si decese



95.4%
din decese

aveau comorbidități asociate

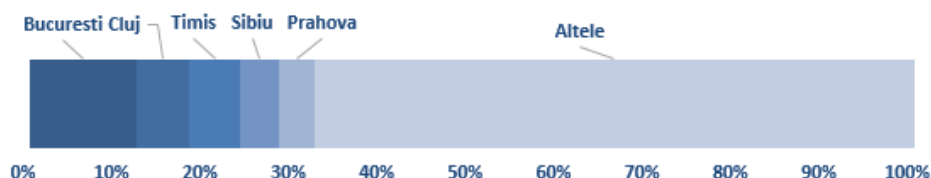
82.7%
din decese

au fost la persoane peste 60 ani

59.3%
din decese

au fost la bărbați

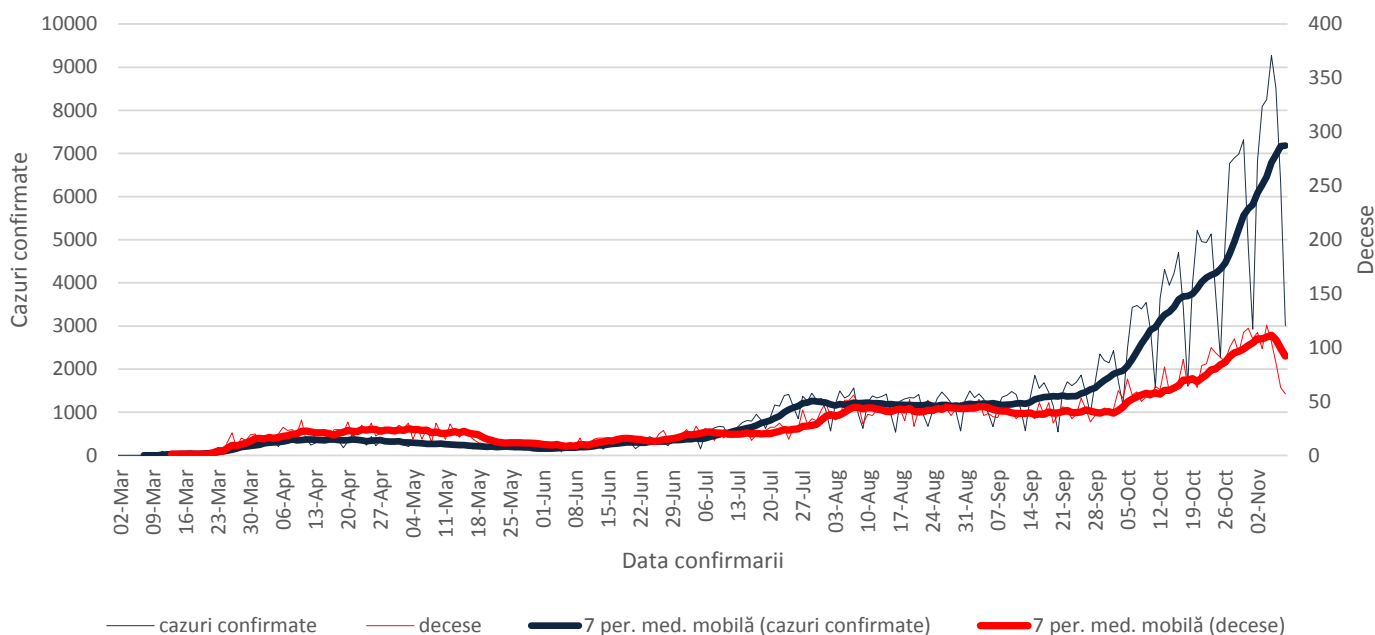
Cazuri saptamana 2 - 8 noiembrie 2020



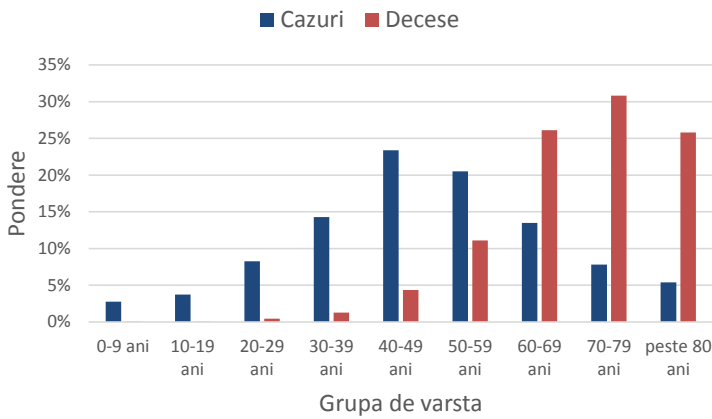
Decese saptamana 2 - 8 noiembrie 2020



Evolutie numar cazuri confirmate si decese



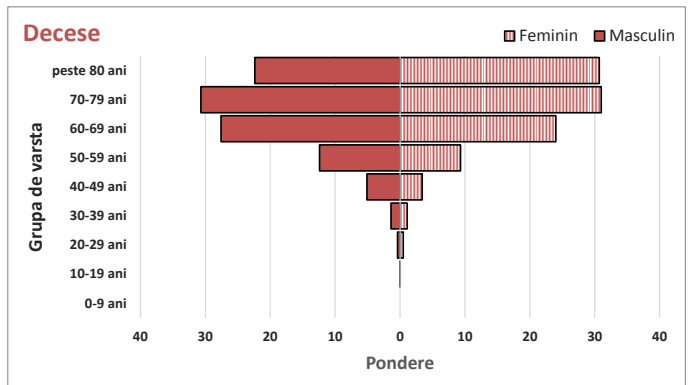
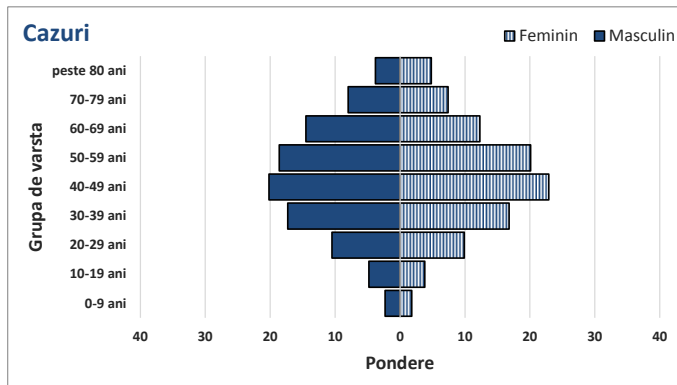
Ponderea cazurilor si deceselor pe grupe de vârstă



Caracteristicile cazurilor confirmate si a deceselor

Caracteristici	n	%
CAZURI		
Varsta, mediana (range)	48 (0-101)	
Sex, masculin	140603	45.8
Import	4302	1.4
Vindecati	206793	67.4
Personal sanitar	6636	2.2
DECESE		
Varsta, mediana (range)	70 (20-99)	
Sex, masculin	4752	59.3
Cel puțin o comorbiditate dintre:		
• afectiuni cardiovasculare	5577	69.6
• diabet	2725	34.0
• afectiuni neurologice	1828	22.8
• obezitate	1553	19.4
• afectiuni renale	1505	18.8
• afectiuni pulmonare	1067	13.3
• neoplasm	952	11.9
• altele	1408	17.6

Ponderea cazurilor si deceselor pe grupe de vârstă si sex



Teste de diagnostic RT-PCR efectuate

