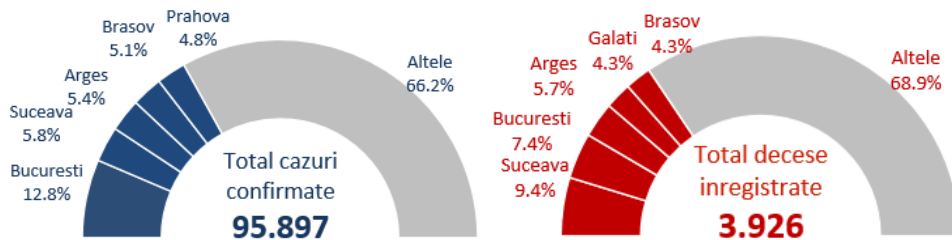


SUMAR

- In săptămâna 31 august - 6 septembrie, 34.4% din totalul cazurilor s-au înregistrat în București, Bacău, Iași, Bihor și Prahova.
- 31% din totalul deceselor au fost înregistrate în București, Iași, Argeș, Maramureș și Timiș.
- In 8 județe și Municipiul București se înregistrează o rată de incidență cumulată peste 100/100.000 locuitori.
- Se înregistrează un trend ascendent în 13 județe.
- 1 din 19 din totalul cazurilor a fost înregistrat la personal medical.
- 80.4% din totalul deceselor au fost la persoane peste 60 ani iar 60% din decese au fost la bărbați.
- 94.9% din persoanele decedate aveau cel puțin o comorbilitate asociată.

Numar total de cazuri si decese



94.9% din decese

aveau comorbidități asociate

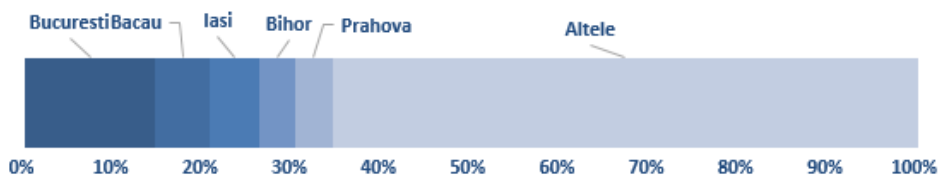
80.4% din decese

au fost la persoane peste 60 ani

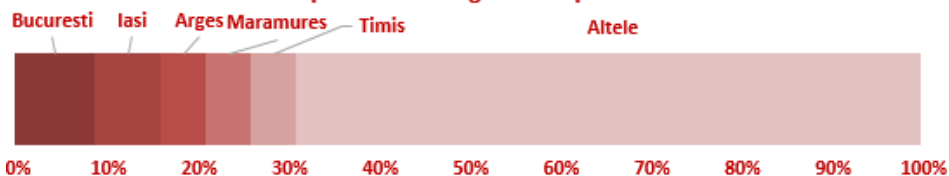
60% din decese

au fost la bărbați

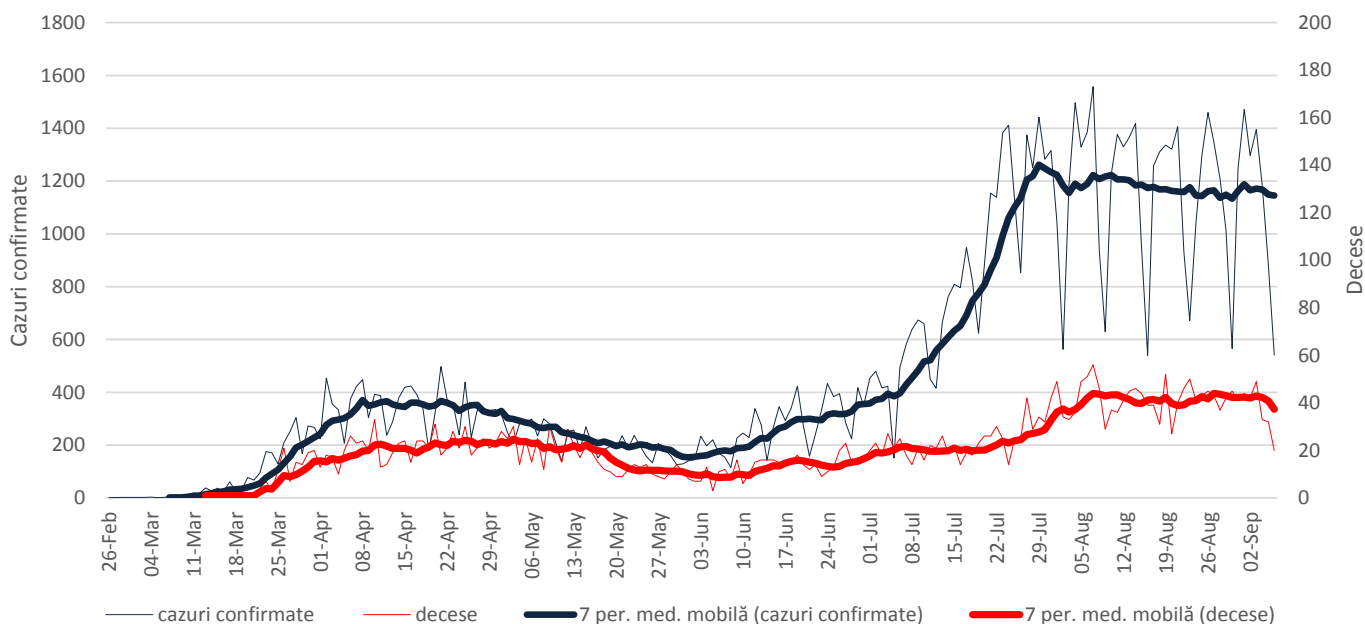
Cazuri saptamana 31 august - 6 septembrie 2020



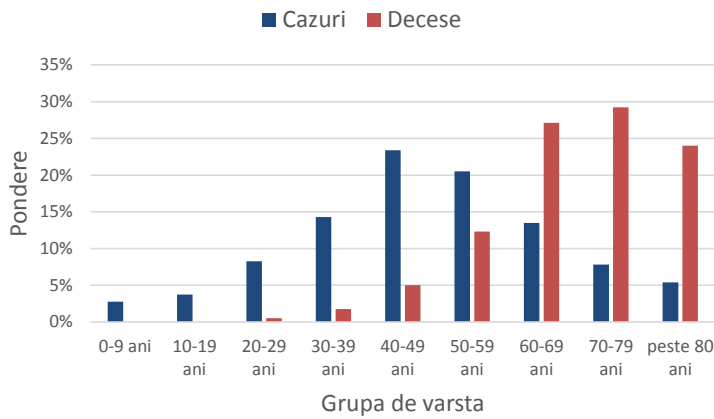
Decese saptamana 31 august - 6 septembrie 2020



Evolutie numar cazuri confirmate si decese



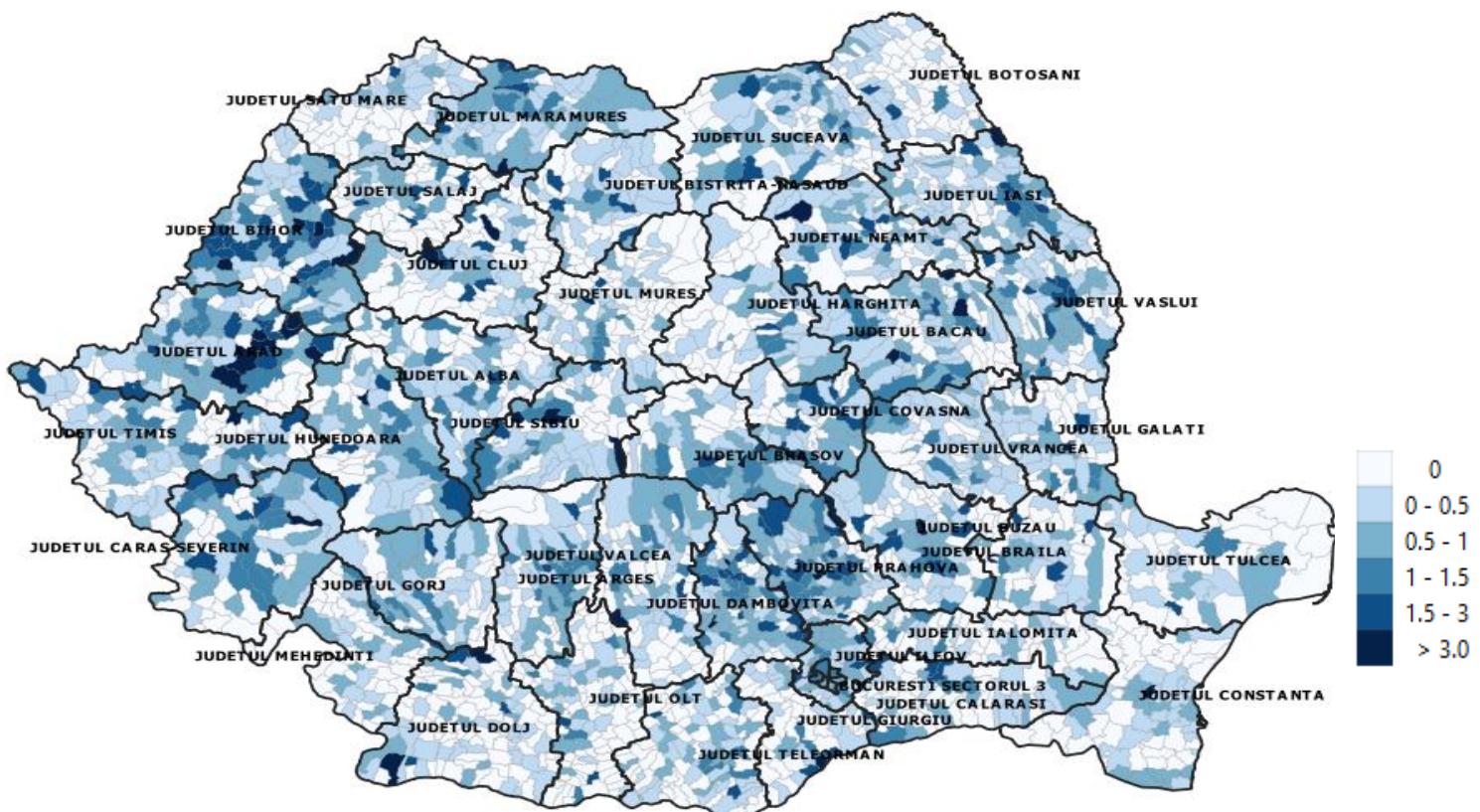
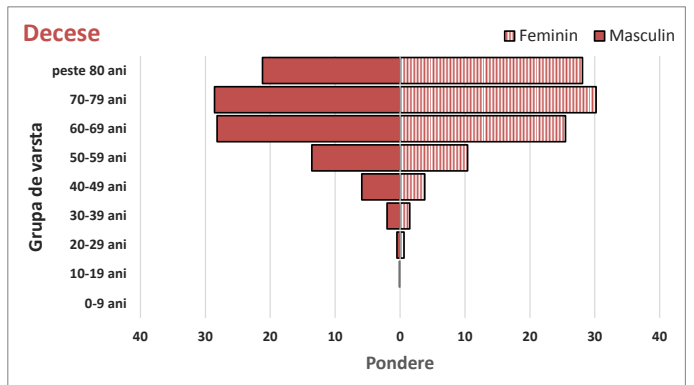
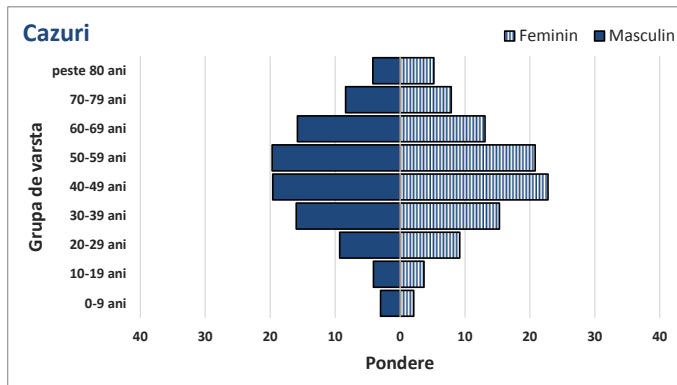
Ponderea cazurilor si deceselor pe grupe de vârstă



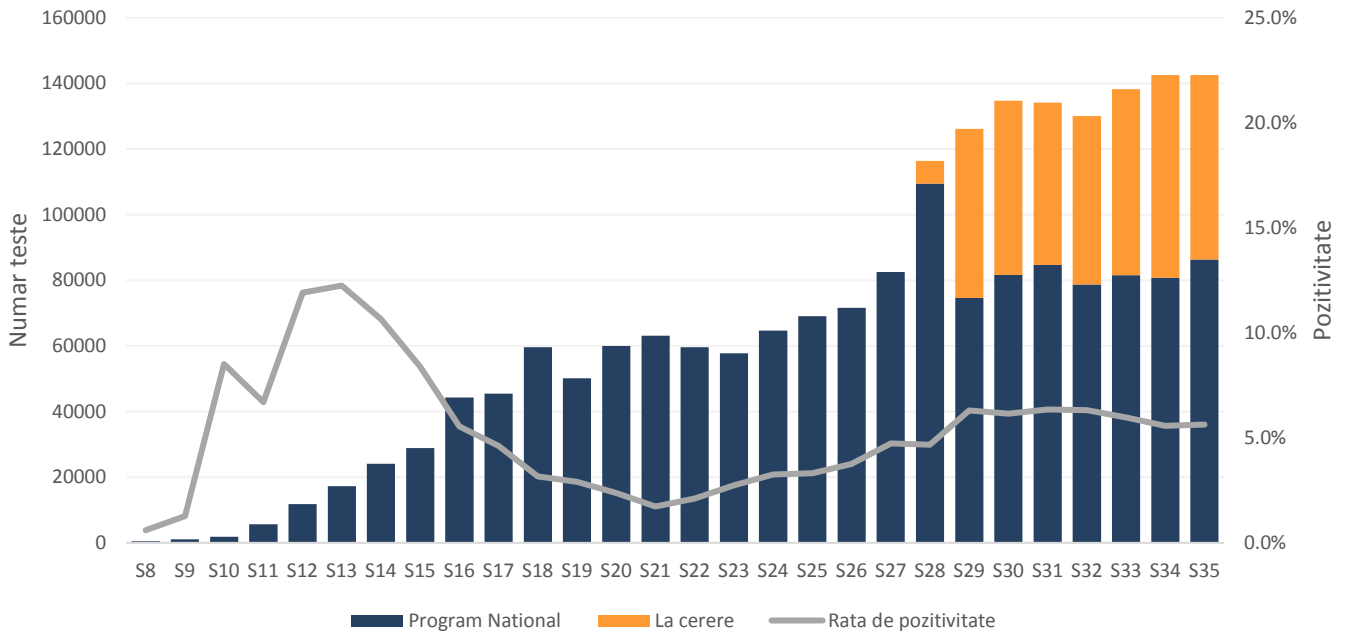
Caracteristicile cazurilor confirmate si a deceselor

Caracteristici	n	%
CAZURI		
Varsta, mediana (range)	48 (0-101)	
Sex, masculin	44562	46.5
Import	1620	1.7
Vindecati	51313	53.5
Personal sanitar	4973	5.2
DECESE		
Varsta, mediana (range)	70 (20-99)	
Sex, masculin	2354	60.0
Cel puțin o comorbiditate dintre:		
• afecțiuni cardiovasculare	2671	68.0
• diabet	1322	33.7
• afecțiuni neurologice	884	22.5
• afecțiuni renale	759	19.3
• obezitate	736	18.7
• afecțiuni pulmonare	567	14.4
• neoplasm	470	12.0
• altele	762	19.4

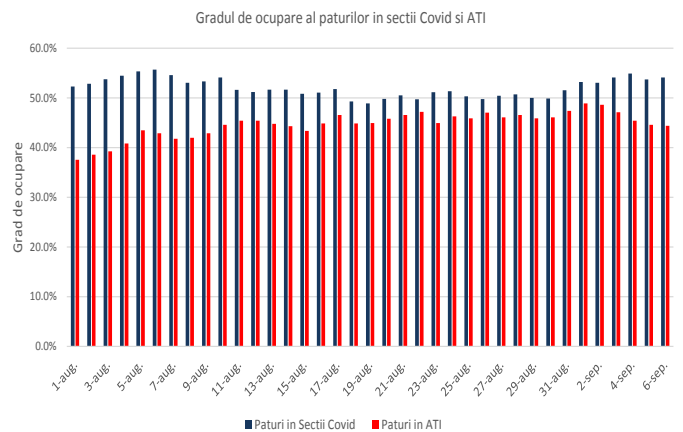
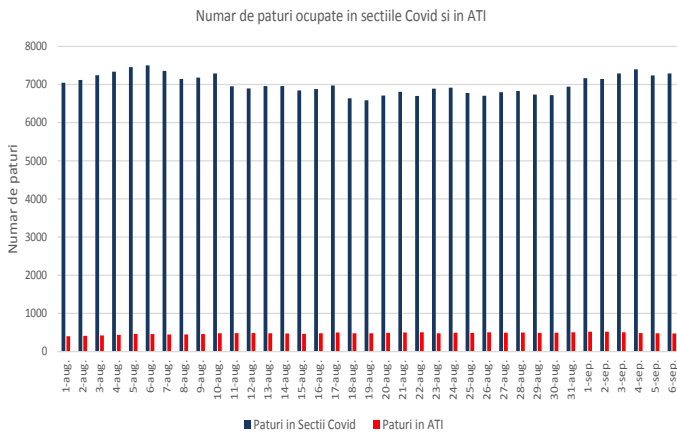
Ponderea cazurilor si deceselor pe grupe de vârstă si sex



Teste de diagnostic RT-PCR efectuate



Paturi destinate bolnavilor Covid 19

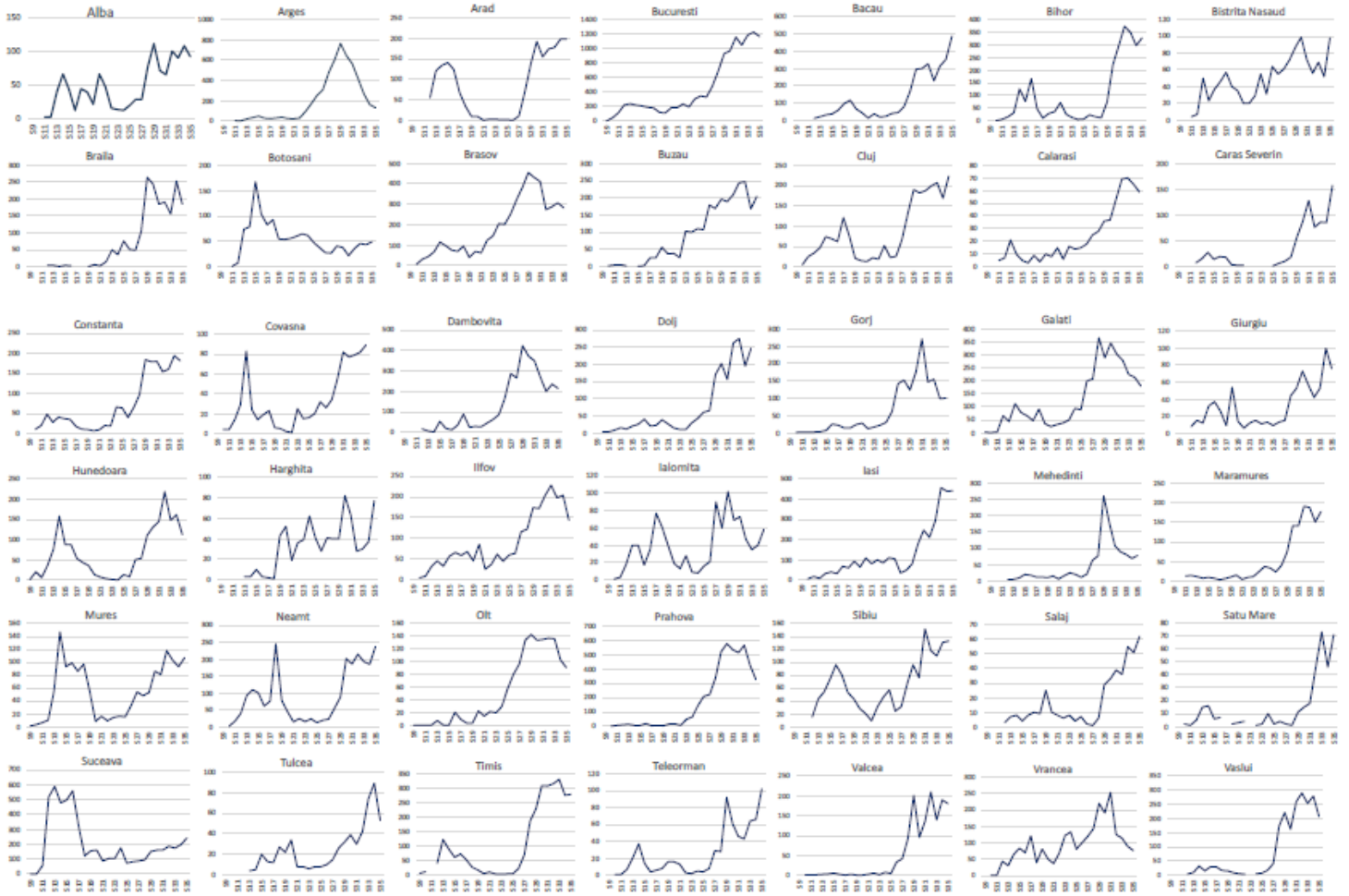


Personal medical

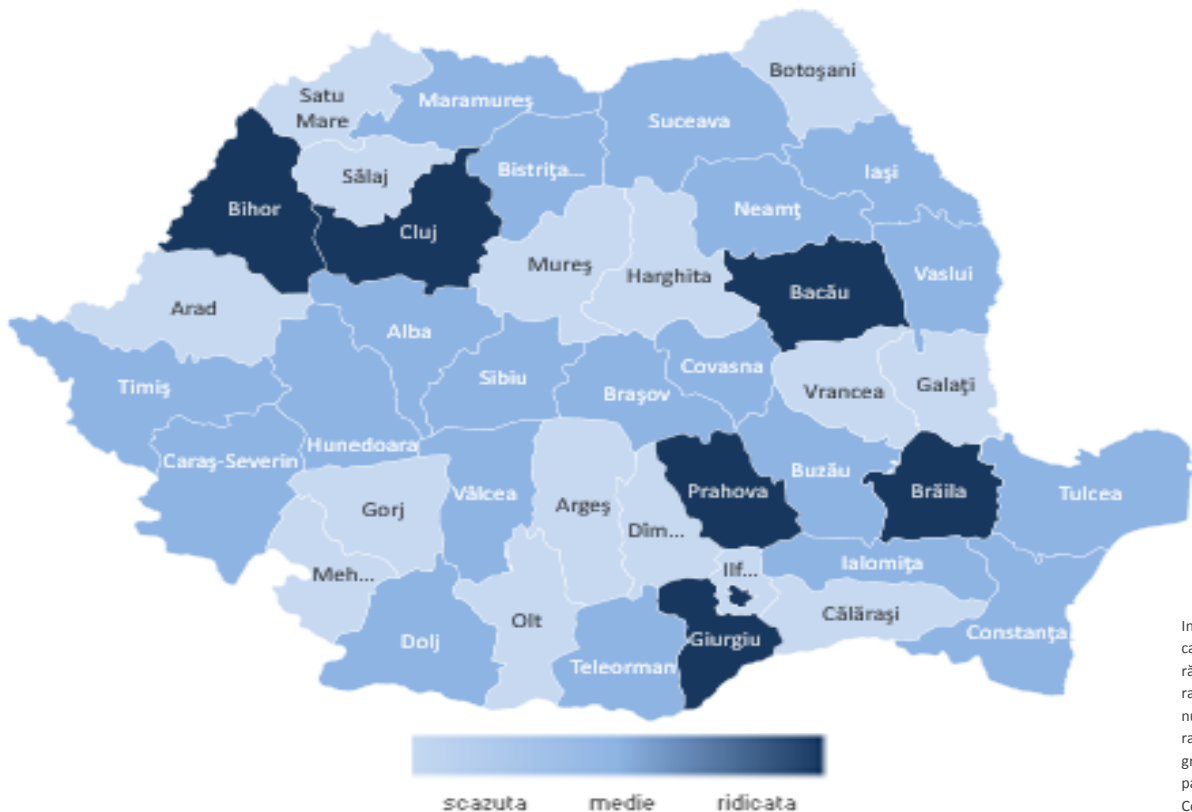
Personal medical	Total cazuri	Feminin	Masculin
Medic	776	480	296
Asistent	2,223	2,009	214
Ambulantier	77	5	72
Alt personal medical	1,897	1,525	372
Total	4,973	4,019	954

Grupa de varsta	Cazuri		Decese		Fatalitate (%)
	N	%	N	%	
18-29 ani	342	6.9%	0	0.0%	0.0%
30-39 ani	904	18.2%	0	0.0%	0.0%
40-49 ani	2,063	41.5%	12	26.1%	0.6%
50-59 ani	1,352	27.2%	11	23.9%	0.8%
60-69 ani	273	5.5%	16	34.8%	5.9%
70-79 ani	31	0.6%	5	10.9%	16.1%
peste 80 ani	8	0.2%	2	4.3%	25.0%
Total	4,973	100.0%	46	100.0%	0.9%

Evoluție cazuri confirmate la nivel județean



Vulnerabilitate



Indicador cantitativ al capacității sistemului de răspuns, calculat în baza ratei de incidență, numărului de focare, ratei de transmitere, gradului de ocupare a paturilor din secțiile Covid 19 și secțiile ATI

Nr. crt.	Județ	Număr total de cazuri confirmate	Decese	Cazuri in ultima saptamana	Incidenta cumulata in ultimele 14 zile	Tendinta
1	Alba	1210	49	94	61.2	→
2	Arad	2034	141	203	94.6	↑
3	Argeș	5156	224	139	49.9	↓
4	Bacău	3236	149	496	142.8	↑
5	Bihor	2683	89	332	111.2	→
6	Bistrița-Năsăud	1239	85	97	53.7	↑
7	Botoșani	1379	98	50	24.3	→
8	Brașov	4856	167	292	106.9	→
9	Brăila	1888	57	186	150.0	→
10	Buzău	2449	87	203	89.2	↓
11	Caraș-Severin	822	59	158	88.6	↑
12	Călărași	608	29	68	43.3	→
13	Cluj	2259	41	228	55.5	→
14	Constanța	1879	48	191	55.7	→
15	Covasna	860	23	108	84.3	↑
16	Dâmbovița	3302	130	222	91.3	→
17	Dolj	1967	49	250	70.2	→
18	Galați	3482	169	180	77.9	→
19	Giurgiu	799	18	109	65.7	↑
20	Gorj	1654	73	103	62.6	↓
21	Harghita	780	30	78	37.6	↑
22	Hunedoara	1796	119	107	70.9	↓
23	Ialomița	1020	54	58	38.0	↑
24	Iași	3421	133	448	111.2	→
25	Ilfov	2362	61	183	72.6	→
26	Maramureș	1340	81	183	71.0	→
27	Mehedinți	1210	63	77	60.4	→
28	Mureș	1507	111	107	37.3	→
29	Neamț	2365	90	236	94.9	↑
30	Olt	1412	46	100	48.8	↓
31	Prahova	4604	150	374	104.2	↓
32	Satu Mare	363	18	70	35.1	→
33	Sălaj	433	26	63	53.1	→
34	Sibiu	1586	90	137	65.9	↑
35	Suceava	5540	370	242	70.0	↑
36	Teleorman	698	25	106	49.7	↑
37	Timiș	2841	139	280	78.9	→
38	Tulcea	590	27	52	72.4	↓
39	Vaslui	2079	81	229	128.9	→
40	Vâlcea	1376	30	187	105.5	↑
41	Vrancea	2465	107	85	51.7	↓
42	Mun. București	12249	290	1231	130.7	→
43	–	98		15	0	
Total		95897	3926			