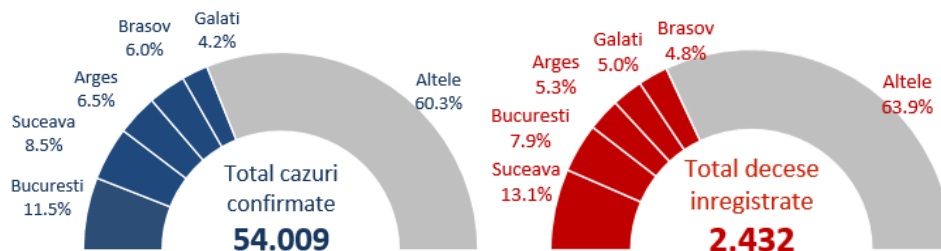


SUMAR

- In săptămâna 27 iulie – 2 august, 33.9% din totalul cazurilor s-au înregistrat în București, Argeș, Prahova, Brașov și Dâmbovița.
- 36.8% din totalul deceselor au fost înregistrate în Argeș, București, Prahova, Dâmbovița și Bacău.
- In județul Argeș se înregistrează o rată de incidență cumulată peste 200/100.000 locuitori. In altele 7 județe se înregistrează o rată de incidență cumulată peste 100/100.000 locuitori.
- Se înregistrează un trend ascendent în 30 de județe și Municipiul București.
- 1 din 14 din totalul cazurilor a fost înregistrat la personal medical.
- 78.6% din totalul deceselor au fost la persoane peste 60 ani iar 59% din decese au fost la bărbați.
- 94.8% din toți cei decedați aveau cel puțin o comorbilitate asociată.

Numar total de cazuri si decese



94.8%
din decese

aveau comorbidități asociate

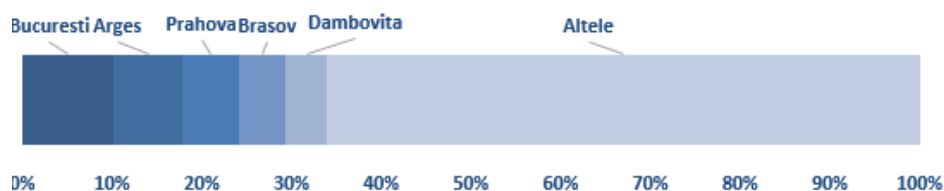
78.6%
din decese

au fost la persoane peste 60 ani

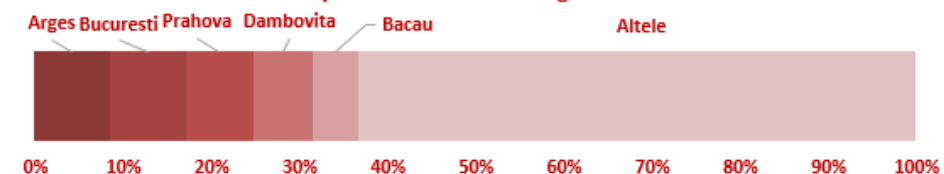
59%
din decese

au fost la bărbați

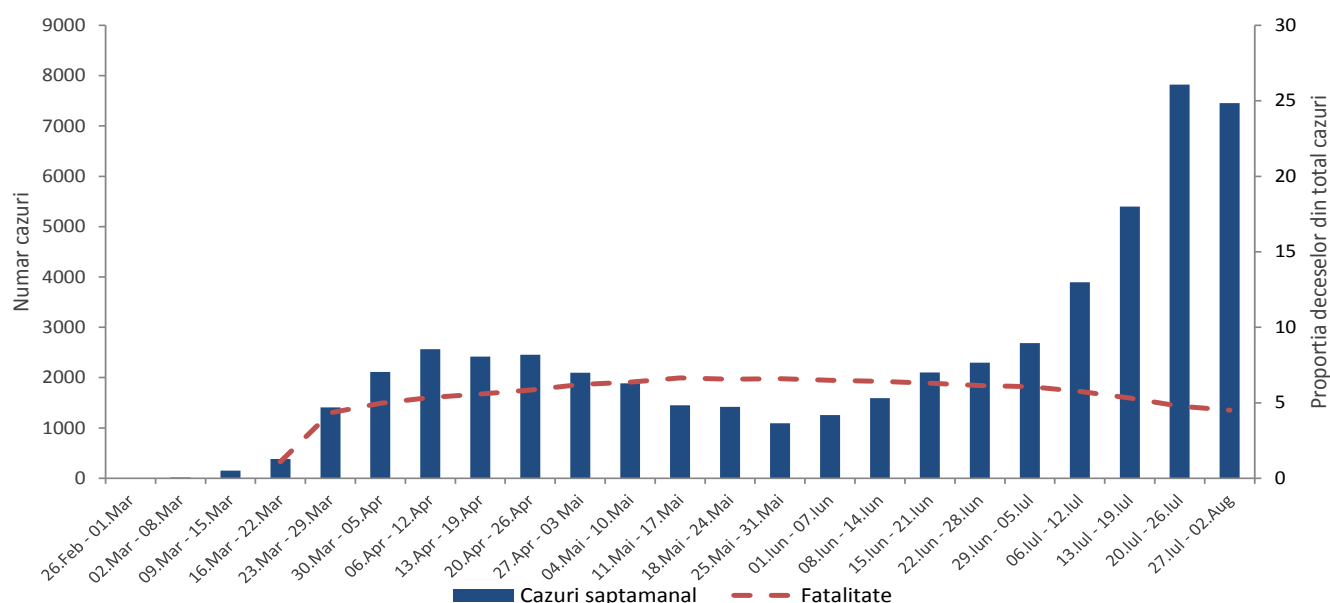
Cazuri saptamana 27 iulie - 2 august 2020



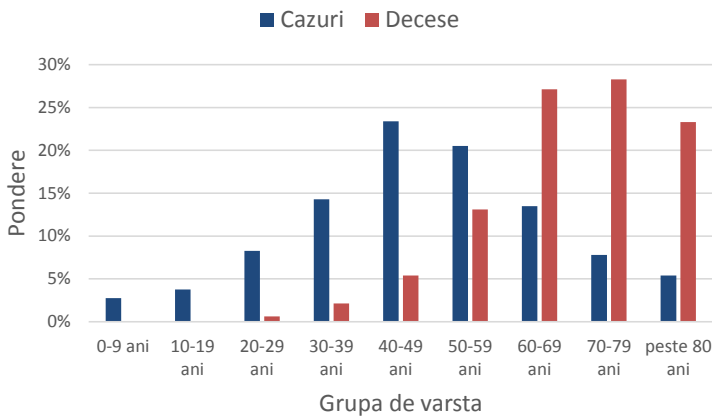
Decese saptamana 27 iulie - 2 august 2020



Evoluția săptămânala a cazurilor confirmate și fatalitatea



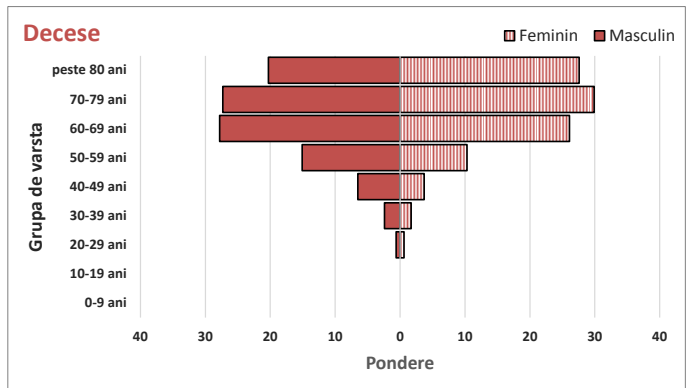
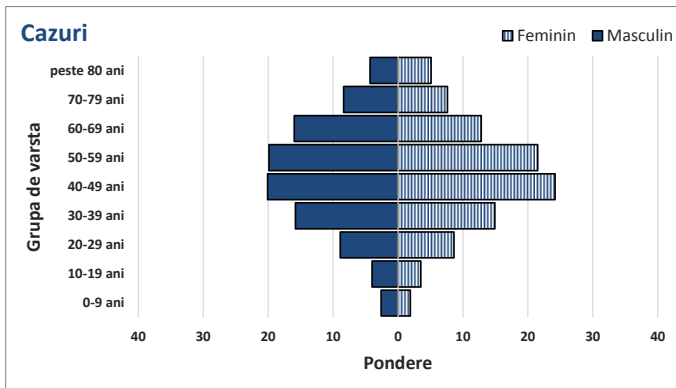
Ponderea cazurilor si deceselor pe grupe de vârstă



Caracteristicile cazurilor confirmate si a deceselor

	Caracteristici	n	%
CAZURI	Varsta, mediana (range)	48 (0-99)	
	Sex, masculin	24789	45.9
	Import	1077	2.0
	Vindecati	32557	60.3
	Personal sanitar	3849	7.1
DECESE	Varsta, mediana (range)	69 (20-99)	
	Sex, masculin	1441	59.3
	Cel puțin o comorbiditate dintre:		
	• afectiuni cardiovasculare	1644	67.6
	• diabet	781	32.1
	• afectiuni neurologice	547	22.5
	• afectiuni renale	495	20.4
	• obezitate	453	18.6
	• afectiuni pulmonare	397	16.3
	• neoplasm	283	11.6
• altele	479	19.7	

Ponderea cazurilor si deceselor pe grupe de vârstă si sex



Incidenta aparenta (ultimele 14 zile) cazuri la 100.000 locuitori

Nr. crt.	Total			Saptamana 27 iulie - 2 august		Trend fata de saptamana anterioara
	Județ	Număr de cazuri confirmate	Decese	Cazuri noi raportate	Decese noi raportate	
1	Alba	758	33	70	1	→ stabil
2	Arad	1119	85	189	8	↑ ascendent
3	Argeș	3512	129	698	23	→ stabil
4	Bacău	1503	89	292	14	↑ ascendent
5	Bihor	1036	26	225	0	↑ ascendent
6	Bistrița-Năsăud	889	67	97	5	↑ ascendent
7	Botoșani	1182	88	38	4	↑ ascendent
8	Brașov	3227	117	416	10	→ stabil
9	Brăila	910	21	244	6	↑ ascendent
10	Buzău	1376	41	194	6	→ stabil
11	Caraș-Severin	290	15	89	4	↑ ascendent
12	Călărași	311	18	36	4	↑ ascendent
13	Cluj	1267	26	194	0	↑ ascendent
14	Constanța	990	31	179	2	↑ ascendent
15	Covasna	451	9	53	0	↑ ascendent
16	Dâmbovița	1992	69	361	17	↑ ascendent
17	Dolj	809	17	184	2	↑ ascendent
18	Galați	2249	121	342	3	→ stabil
19	Giurgiu	425	7	45	0	→ stabil
20	Gorj	870	29	171	7	→ stabil
21	Harghita	545	17	81	4	↑ ascendent
22	Hunedoara	1002	77	124	2	↑ ascendent
23	Ialomița	748	37	53	3	→ stabil
24	Iași	1562	64	233	4	↑ ascendent
25	Ilfov	1339	46	166	5	↑ ascendent
26	Maramureș	491	27	137	7	↑ ascendent
27	Mehedinți	787	35	178	8	↑ ascendent
28	Mureș	1004	80	86	4	↑ ascendent
29	Neamț	1359	62	212	1	↑ ascendent
30	Olt	787	23	133	2	→ stabil
31	Prahova	2134	88	503	17	↑ ascendent
32	Satu Mare	110	8	19	0	↑ ascendent
33	Sălaj	189	18	33	1	↑ ascendent
34	Sibiu	944	66	80	1	→ stabil
35	Suceava	4584	318	163	8	↑ ascendent
36	Teleorman	369	17	53	2	↑ ascendent
37	Timiș	1331	76	317	8	↑ ascendent
38	Tulcea	301	13	40	0	↑ ascendent
39	Vaslui	700	31	176	5	→ stabil
40	Vâlcea	512	14	125	3	↑ ascendent
41	Vrancea	1785	85	192	5	↑ ascendent
42	Mun. București	6208	192	880	20	↑ ascendent
43	–	52		6	0	
	Total	54009	2432			