



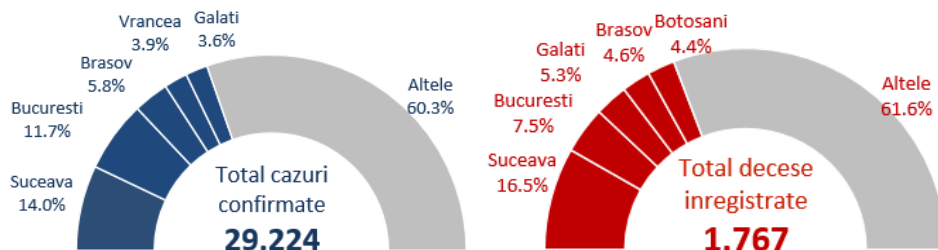
Covid 19 Raport săptămânal de supraveghere

Date raportate până la data de 5 iulie

SUMAR

- In săptămâna 29 iunie - 5 iulie, 46.6% din totalul cazurilor s-au înregistrat in București, Brașov, Argeș, Prahova si Galați.
- 44.9% din totalul deceselor au fost înregistrate in Argeș, București, Prahova, Dâmbovița si Suceava.
- In județele Argeș si Brașov se înregistrează o rata de incidenta cumulata peste 50/100.000 locuitori.
- 1 din 9 din totalul cazurilor a fost înregistrat la personal medical.
- 78.2% din totalul deceselor au fost la persoane peste 60 ani iar 58.7% din decese au fost la bărbați.
- 93.9% din toți cei decedați aveau cel puțin o comorbiditate asociata.

Numar total de cazuri si decese



93.9% din decese

aveau comorbiditati asociate

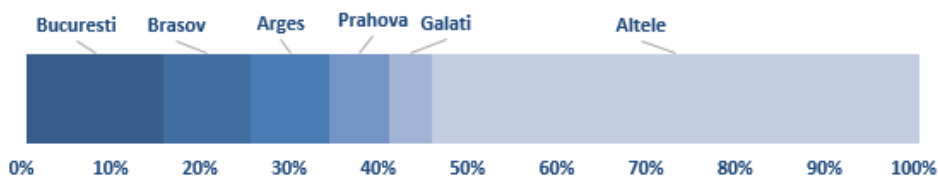
78.2% din decese

au fost la persoane peste 60 ani

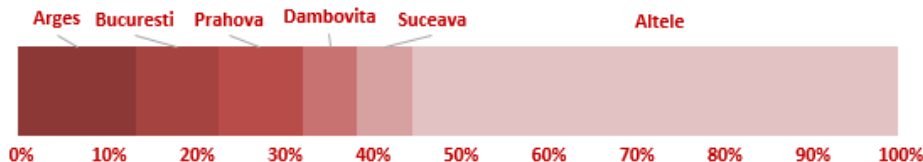
58.7% din decese

au fost la barbati

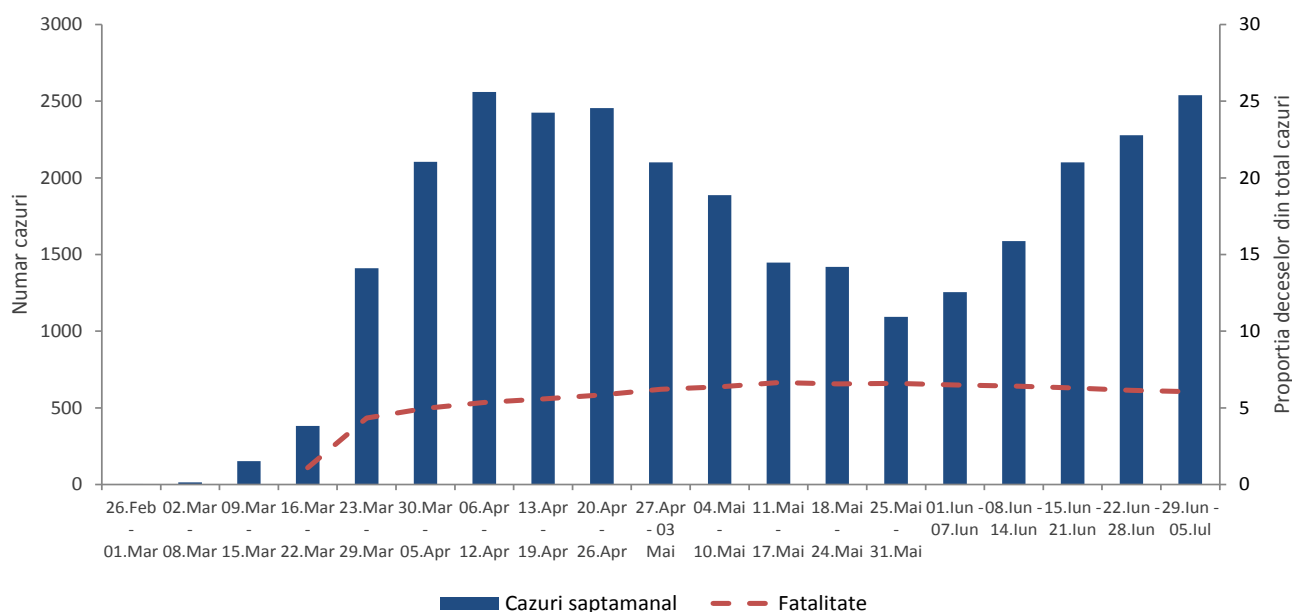
Cazuri saptamana 29 iunie - 5 Iulie 2020



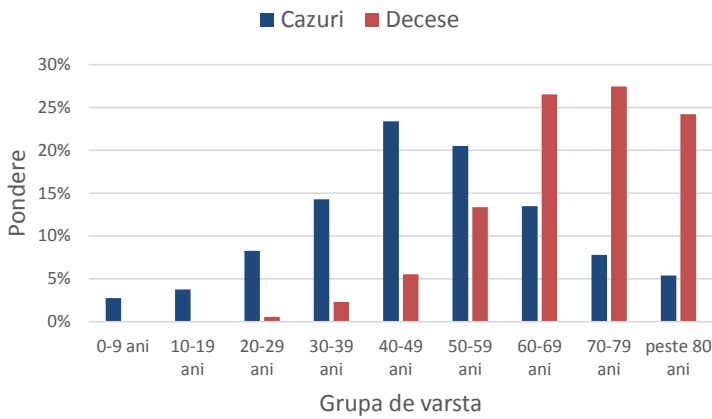
Decese saptamana 29 iunie - 5 Iulie 2020



Evoluția săptămânala a cazurilor confirmate si fatalitatea



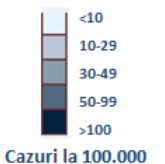
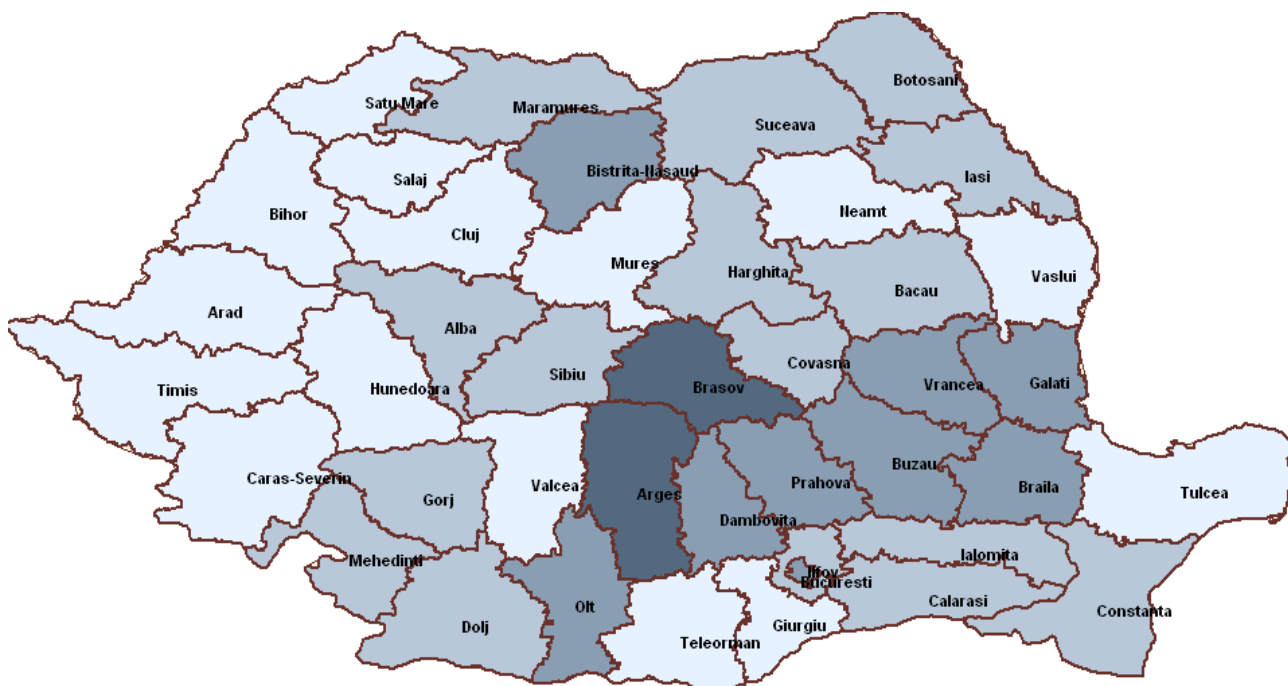
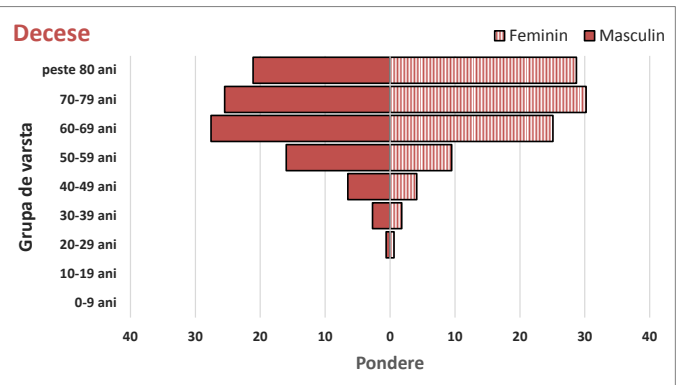
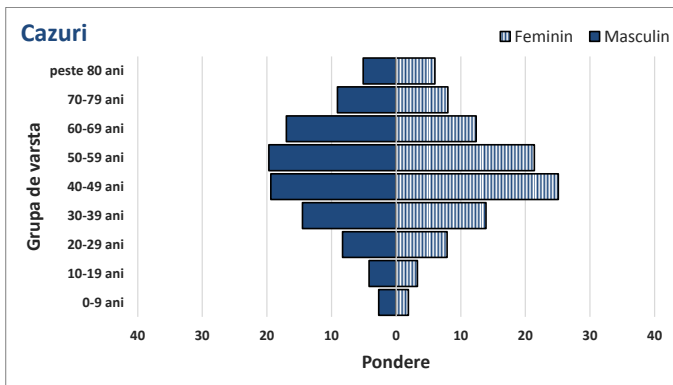
Ponderea cazurilor si deceselor pe grupe de vârstă



Caracteristicile cazurilor confirmate si a deceselor

	Caracteristici	n	%
CAZURI	Varsta, mediana (range)	49 (0-99)	
	Sex, masculin	13223	45.2
	Import	744	2.5
	Vindecati	20153	69.0
	Personal sanitar	3335	11.4
DECESE	Varsta, mediana (range)	69 (20-99)	
	Sex, masculin	1037	58.7
	Cel puțin o comorbiditate dintre:		
	• afectiuni cardiovasculare	1154	65.3
	• diabet	540	30.6
	• afectiuni neurologice	396	22.4
	• afectiuni renale	352	19.9
	• afectiuni pulmonare	323	18.3
	• obezitate	300	17.0
	• neoplasm	213	12.1
• altele	351	19.9	

Ponderea cazurilor si deceselor pe grupe de vârstă si sex



Incidenta aparenta (ultimele 14 zile) la 100.000 locuitori